

ព្រះរាជាណាចក្រកម្ពុជា
KINGDOM OF CAMBODIA
ជាតិ សាសនា ព្រះមហាក្សត្រ
NATION RELIGION KING



ធនាគារជាតិ នៃ កម្ពុជា
NATIONAL BANK OF CAMBODIA

ព័ត៌មានស្ថិតិសេដ្ឋកិច្ច និងរូបិយវត្ថុ
ECONOMIC AND MONETARY STATISTICS

លេខ ៣៤៦- ឆ្នាំទី៣០
ខែសីហា ឆ្នាំ២០២២
SERIES No. 346-30th YEAR
AUGUST 2022

មាតិកា



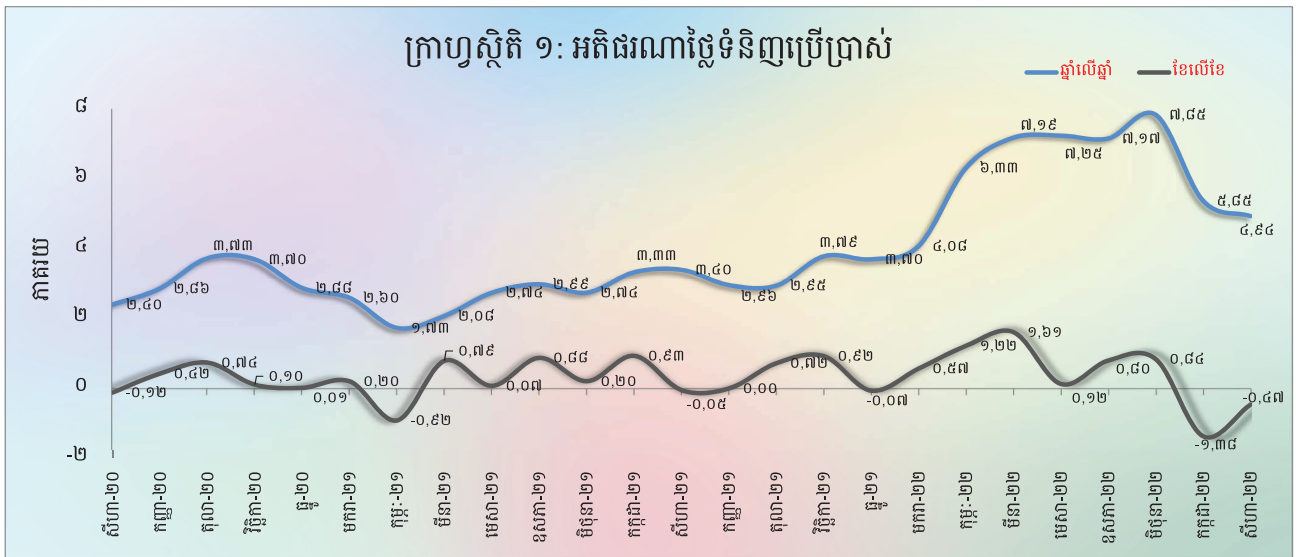
- សេចក្តីផ្តើម..... ១
- អត្រាប្តូរប្រាក់..... ១
- ការផ្គត់ផ្គង់រូបិយវត្ថុ..... ១
- ទ្រព្យសកម្មក្នុងស្រុកសុទ្ធនៃគ្រឹះស្ថានទទួលប្រាក់បញ្ញើ..... ២
- ទ្រព្យសកម្មបរទេសសុទ្ធនៃគ្រឹះស្ថានទទួលប្រាក់បញ្ញើ..... ២
- ប្រតិបត្តិការរបស់គ្រឹះស្ថានទទួលប្រាក់បញ្ញើផ្សេងទៀត..... ៣
- ប្រតិបត្តិការរបស់គ្រឹះស្ថានហិរញ្ញវត្ថុផ្សេងទៀត..... ៣
- អត្រាការប្រាក់លើប្រាក់កម្ចី និងប្រាក់បញ្ញើរបស់ធនាគារទទួលប្រាក់បញ្ញើ..... ៣
- ការមកដល់នៃភ្ញៀវបរទេស..... ៤
- ពាណិជ្ជកម្មទំនិញអន្តរជាតិ..... ៤
- តារាង ១ : សន្ទស្សន៍ថ្លៃទំនិញប្រើប្រាស់ និងអត្រាអតិផរណា..... ៦
- តារាង ២ : មុខទំនិញចុះថ្លៃក្នុងខែសីហា ឆ្នាំ២០២២..... ៧
- តារាង ៣ : ផលិតផលក្នុងស្រុកសរុប (ផសស)..... ៨
- ក្រាហ្វស្តីតិ ១ : ផលិតផលក្នុងស្រុកសរុបតាមសកម្មភាពសេដ្ឋកិច្ច (គិតតាមថ្លៃថេរ ឆ្នាំ២០០០)..... ៨
- ក្រាហ្វស្តីតិ ២ : ផលិតផលក្នុងស្រុកសរុបតាមសកម្មភាពសេដ្ឋកិច្ច (គិតតាមថ្លៃបច្ចុប្បន្ន)..... ៨
- តារាង ៤ : សន្ទស្សន៍ថ្លៃលំនៅដ្ឋាន..... ៩
- ក្រាហ្វស្តីតិ ៣ : បម្រែបម្រួលប្រចាំខែនៃសន្ទស្សន៍ថ្លៃលំនៅដ្ឋាន..... ៩
- ក្រាហ្វស្តីតិ ៤ : បម្រែបម្រួលប្រចាំឆ្នាំនៃសន្ទស្សន៍ថ្លៃលំនៅដ្ឋាន..... ៩
- តារាង ៥ : គម្រោងវិនិយោគដែលបានអនុម័តតាមវិស័យ..... ១០
- ក្រាហ្វស្តីតិ ៥ : ការវិនិយោគជាអចលនទ្រព្យតាមវិស័យ..... ១០
- ក្រាហ្វស្តីតិ ៦ : ចំនួនគម្រោងវិនិយោគតាមវិស័យ..... ១០
- តារាង ៦ : គម្រោងវិនិយោគដែលបានអនុម័តតាមបណ្តាប្រទេសចម្បងៗ..... ១១
- តារាង ៧ : អត្រាប្តូរប្រាក់ប្រចាំថ្ងៃ ក្នុងខែសីហា ឆ្នាំ២០២២..... ១២
- តារាង ៨ : អត្រាប្តូរប្រាក់ប្រចាំខែ (អត្រាចុងគ្រា រៀល/១ដុល្លារអាមេរិក)..... ១៣
- ក្រាហ្វស្តីតិ ៧ : និន្នាការអត្រាប្តូរប្រាក់ប្រចាំខែ..... ១៣
- តារាង ៩ : តម្លៃប្រាក់រៀលធៀបជាមួយនឹងរូបិយប័ណ្ណផ្សេងៗ (អត្រាទិញផ្លូវការចុងខែ)..... ១៤
- តារាង ១០ : អត្រាការប្រាក់លើប្រាក់បញ្ញើនិងប្រាក់កម្ចីរបស់ធនាគាររៀល..... ១៥
- តារាង ១១ : ស្ថានភាពធនាគារកណ្តាល..... ១៦
- តារាង ១២ : ស្ថានភាពគ្រឹះស្ថានទទួលប្រាក់បញ្ញើផ្សេងទៀត..... ១៧
- តារាង ១៣ : ស្ថានភាពគ្រឹះស្ថានទទួលប្រាក់បញ្ញើ..... ១៨
- តារាង ១៤ : ស្ថានភាពគ្រឹះស្ថានហិរញ្ញវត្ថុផ្សេងទៀត..... ១៩
- តារាង ១៥ : ស្ថានភាពគ្រឹះស្ថានហិរញ្ញវត្ថុ..... ២០
- ក្រាហ្វស្តីតិ ៨ : ស្ថានភាពគ្រឹះស្ថានហិរញ្ញវត្ថុ..... ២១
- ក្រាហ្វស្តីតិ ៩ : ធាតុនៃរូបិយវត្ថុសរុប..... ២១
- តារាង ១៦ : ឥណទានផ្តល់ដោយធនាគារទទួលប្រាក់បញ្ញើតាមប្រភេទជំនួញ..... ២២
- ក្រាហ្វស្តីតិ ១០ : ឥណទានផ្តល់ដោយធនាគារទទួលប្រាក់បញ្ញើតាមប្រភេទជំនួញ ក្នុងខែសីហា ឆ្នាំ២០២២ (%នៃឥណទានសរុប)..... ២២
- តារាង ១៧ : បម្រែបម្រួលប្រចាំខែនៃឥណទានផ្តល់ដោយធនាគារទទួលប្រាក់បញ្ញើតាមប្រភេទជំនួញ..... ២៣
- តារាង ១៨ : ប្រាក់បញ្ញើនៅធនាគារទទួលប្រាក់បញ្ញើ..... ២៤
- ក្រាហ្វស្តីតិ ១១ : ប្រាក់បញ្ញើចំណាត់ថ្នាក់តាមប្រភេទរូបិយវត្ថុ ក្នុងខែសីហា ឆ្នាំ២០២២ (%នៃប្រាក់បញ្ញើសរុប)..... ២៤
- តារាង ១៩ : បម្រែបម្រួលប្រចាំខែនៃប្រតិបត្តិការទទួលប្រាក់បញ្ញើរបស់ធនាគារទទួលប្រាក់បញ្ញើ..... ២៥
- ក្រាហ្វស្តីតិ ១២ : ប្រាក់បញ្ញើជារៀលចំណាត់ថ្នាក់តាមប្រភេទ ក្នុងខែសីហា ឆ្នាំ២០២២ (%នៃប្រាក់បញ្ញើសរុប)..... ២៦
- ក្រាហ្វស្តីតិ ១៣ : ប្រាក់បញ្ញើជារូបិយប័ណ្ណចំណាត់ថ្នាក់តាមប្រភេទ ក្នុងខែសីហា ឆ្នាំ២០២២ (%នៃប្រាក់បញ្ញើជារូបិយប័ណ្ណសរុប)..... ២៦
- តារាង ២០ : សកម្មភាពផ្តល់ឥណទានរបស់គ្រឹះស្ថានមីក្រូហិរញ្ញវត្ថុ និងអង្គការមិនមែនរដ្ឋាភិបាល..... ២៧
- តារាង ២១ : ការដាត់ទាត់មូលប្បទានបត្រជាប្រាក់រៀលតាមរយៈសភាដាត់ទាត់..... ២៨
- តារាង ២២ : ការដាត់ទាត់មូលប្បទានបត្រជាប្រាក់ដុល្លារតាមរយៈសភាដាត់ទាត់..... ២៩
- តារាង ២៣ : ចំនួនភ្ញៀវបរទេសមកដល់ប្រទេសកម្ពុជា..... ៣០
- តារាង ២៤ : ស្ថិតិនាំចូល និងនាំចេញទំនិញរបស់ប្រទេសកម្ពុជា..... ៣១
- តារាង ២៥ : ប្រព័ន្ធធនាគារនៅប្រទេសកម្ពុជា..... ៣២-៣៣

សេចក្តីផ្តើម

អតិផរណាថ្លៃទំនិញប្រើប្រាស់រួមក្នុងខែសីហា ឆ្នាំ២០២២ នេះ បានថយចុះធៀបនឹងខែមុន ខណៈអត្រាប្តូរប្រាក់រៀលបានបន្តថយថ្លៃបន្តិចបន្តួចធៀបនឹងប្រាក់ដុល្លារអាមេរិក។ ក្នុងអំឡុងពេលនេះដែរ អន្តរការីយកម្មហិរញ្ញវត្ថុនៃវិស័យធនាគារ ដែលឆ្លុះបញ្ចាំងតាមរយៈ ឥណទានចំពោះវិស័យឯកជន និងប្រាក់បញ្ញើរបស់និវាសនបានបន្តកើនឡើង។ ទន្ទឹមនេះ ជញ្ជីងពាណិជ្ជកម្មទំនិញអន្តរជាតិបានបង្ហាញនូវការកើនឡើងនៃឱនភាព។

សន្ទស្សន៍ថ្លៃទំនិញប្រើប្រាស់

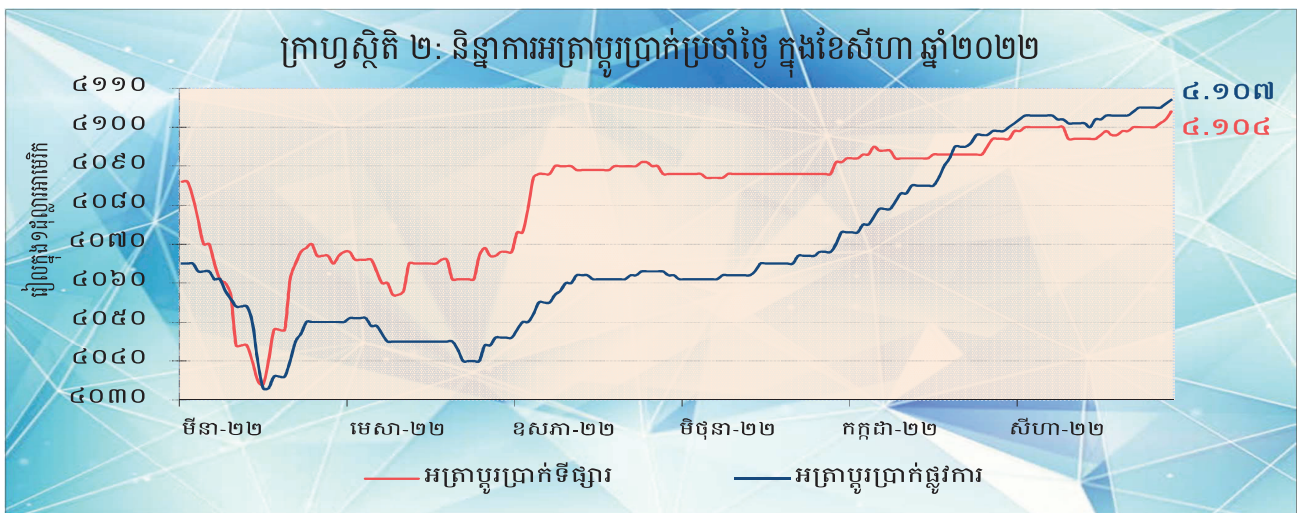
អតិផរណាថ្លៃទំនិញប្រើប្រាស់ (ខែលើខែ) នៅភ្នំពេញបានបន្តថយចុះក្នុងកម្រិតអវិជ្ជមាន -០,៤៧% ក្នុងខែសីហា ឆ្នាំ២០២២ ពីអត្រា -១,៣៨% ក្នុងខែកក្កដា ក្នុងនោះសន្ទស្សន៍ថ្លៃទំនិញដប់មួយក្រុម ក្នុងចំណោមសន្ទស្សន៍ថ្លៃទាំងដប់ពីរក្រុមបានថយចុះ និងមួយក្រុមផ្សេងទៀតមិនមានការប្រែប្រួល។



ផ្អែកលើបម្រែបម្រួលឆ្នាំលើឆ្នាំនៃសន្ទស្សន៍ថ្លៃទំនិញប្រើប្រាស់រួមបានថយចុះមក ៤,៩% ក្នុងខែសីហា ឆ្នាំ២០២២ ពីអត្រា ៥,៤% ក្នុងខែកក្កដា ដែលឆ្លុះបញ្ចាំងជាចម្បងពីការឡើងថ្លៃទាបជាងគ្រាមុននាំក្រុមមូលហេតុ។

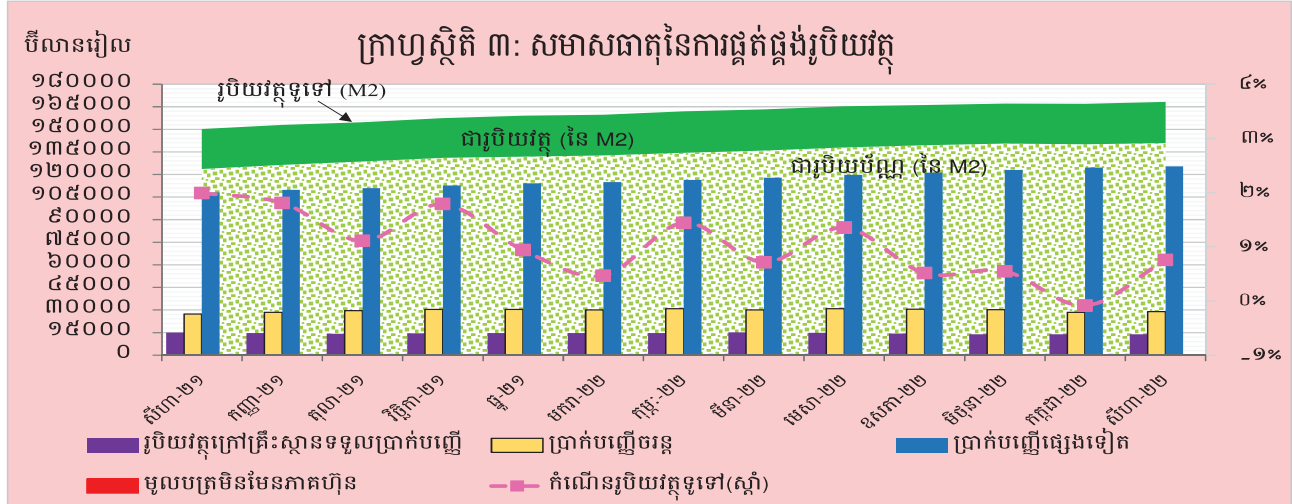
អត្រាប្តូរប្រាក់

ក្នុងខែសីហា ឆ្នាំ២០២២ នេះ អត្រាទិញទីផ្សារចុងគ្រាប្រាក់រៀលធៀបនឹងប្រាក់ដុល្លារអាមេរិកមានអត្រា ៤.១០៤ រៀលក្នុងមួយដុល្លារអាមេរិក ដោយបានថយថ្លៃ ០,១៧% ធៀបនឹងខែកក្កដា។



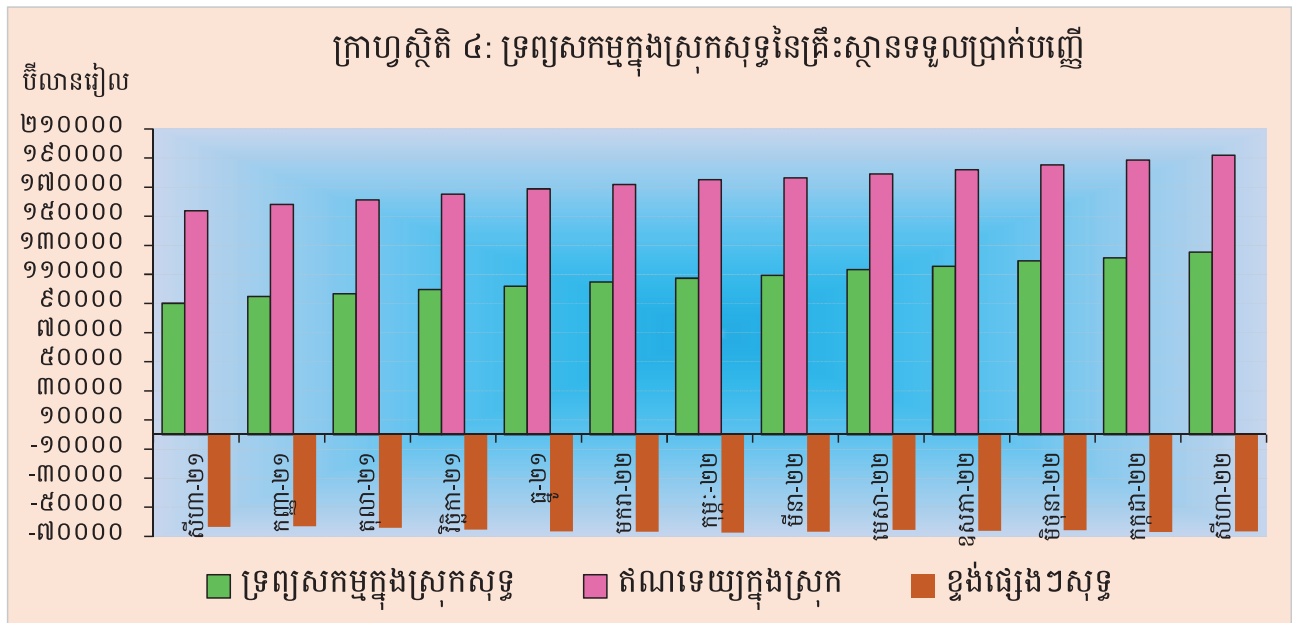
ការផ្គត់ផ្គង់រូបិយវត្ថុ

រូបិយវត្ថុទូទៅ (M2) បានកើនឡើងដល់ ១៦៨.២៣៥ ប៊ីលានរៀល ក្នុងខែសីហា ឆ្នាំ២០២២ ពោលគឺកើនឡើង ០,៨% ធៀបនឹងខែកក្កដា។ សមាសធាតុចម្បងរបស់ M2 រួមមាន ប្រាក់បញ្ញើចរន្តបានថយចុះ និងប្រាក់បញ្ញើផ្សេងៗបានកើនឡើង ០,៣% និង ០,៧% រៀងគ្នា ខណៈដែល និងរូបិយវត្ថុក្រៅគ្រឹះស្ថានទទួលប្រាក់បញ្ញើ បានថយចុះ ០,១%។



ទ្រព្យសកម្មក្នុងស្រុកសុទ្ធនៃគ្រឹះស្ថានទទួលប្រាក់បញ្ញើ

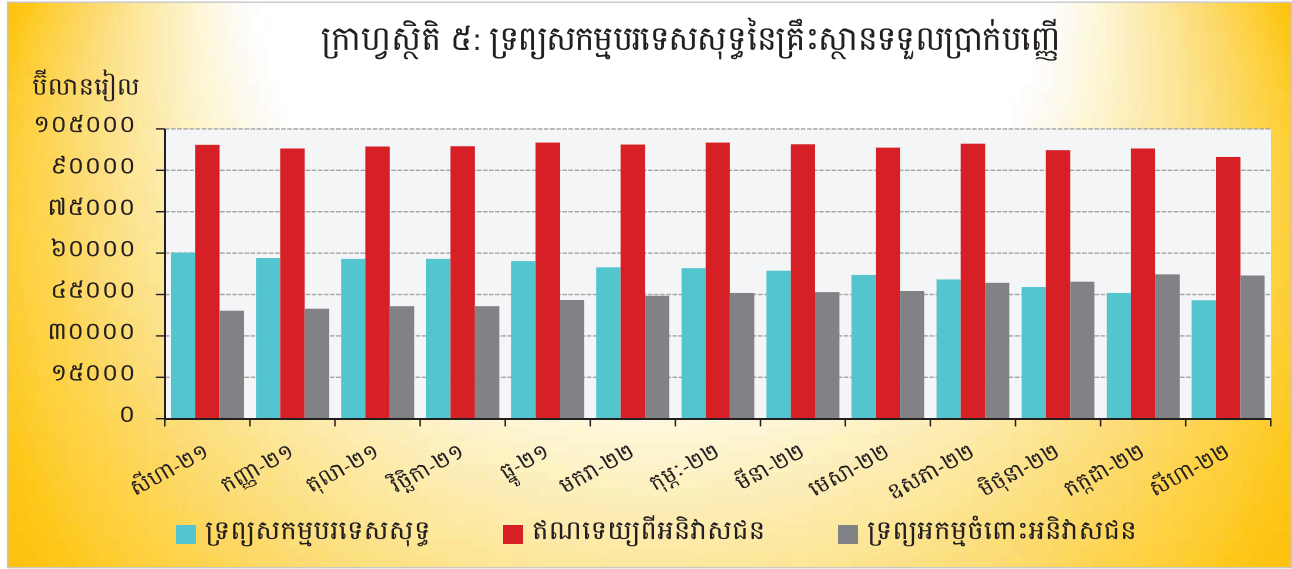
ទ្រព្យសកម្មក្នុងស្រុកសុទ្ធនៃគ្រឹះស្ថានទទួលប្រាក់បញ្ញើបានបន្តកើនឡើង ៣,២% ដល់ ១២៥.២៥៨,១ ប៊ីលានរៀល ក្នុងខែសីហា ឆ្នាំ២០២២ ធៀបនឹងខែកក្កដា។ ការកើនឡើងនេះបណ្តាលមកពីការកើនឡើងនៃខ្ទង់ឥណទេយក្នុងស្រុកសុទ្ធចំនួន ១,៨% និងខ្ទង់ផ្សេងៗសុទ្ធចំនួន ០,៧%។



ការកើនឡើងនៃខ្ទង់ឥណទេយក្នុងស្រុកសុទ្ធ បណ្តាលមកពីការកើនឡើងនៃខ្ទង់ឥណទេយសុទ្ធចំពោះគ្រឹះស្ថានសាធារណៈមិនមែនហិរញ្ញវត្ថុ និងខ្ទង់ឥណទេយចំពោះវិស័យឯកជនចំនួន ១,៦% និង ១,៥% រៀងគ្នា ខណៈដែលខ្ទង់ឥណទេយសុទ្ធចំពោះគ្រឹះស្ថានហិរញ្ញវត្ថុផ្សេងៗបានថយចុះចំនួន ១,៨%។ ការកើនឡើងនៃខ្ទង់ផ្សេងៗសុទ្ធ ជាចម្បងបណ្តាលមកពីការថយចុះនៃខ្ទង់ដើមទុនចំនួន ១,២% ខណៈខ្ទង់ផ្សេងៗបានថយចុះចំនួន ២,២%។

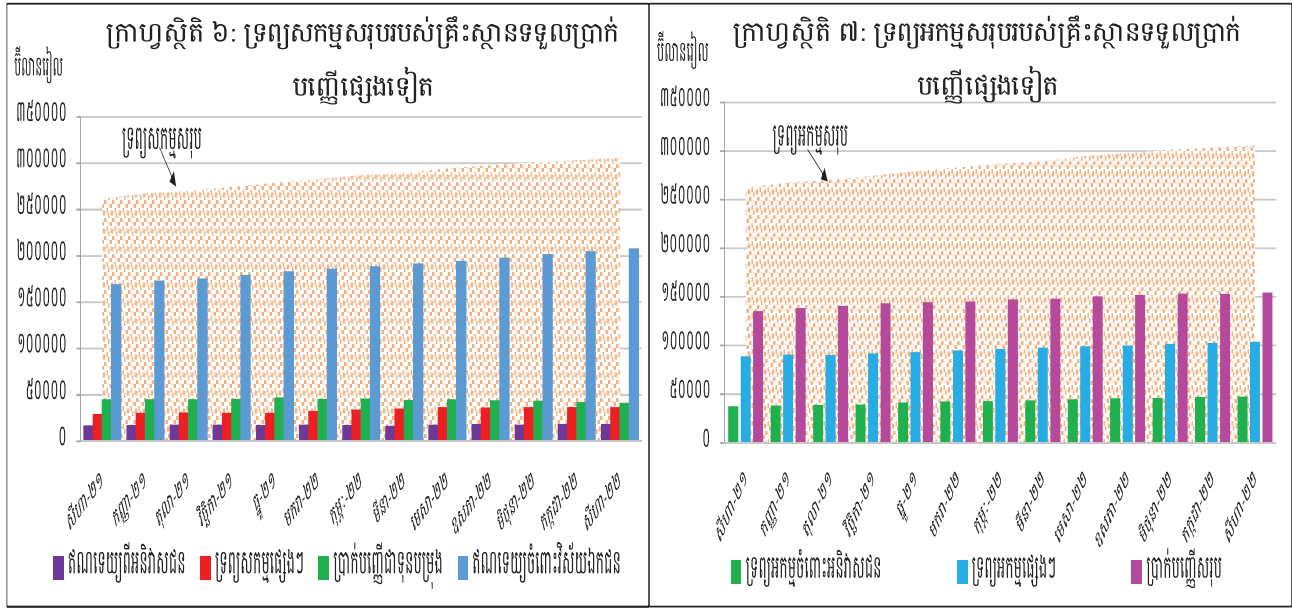
ទ្រព្យសកម្មបរទេសសុទ្ធនៃគ្រឹះស្ថានទទួលប្រាក់បញ្ញើ

ទ្រព្យសកម្មបរទេសសុទ្ធនៃវិស័យធនាគារបានបន្តថយចុះមក ៤២.៩៧៦,៩ ប៊ីលានរៀល នៅខែសីហា ឆ្នាំ ២០២២ គឺថយចុះ ៥,៨% ធៀបនឹងខែកក្កដា។ ការថយចុះនេះ ជាចម្បងបណ្តាលមកពីការថយចុះនៃខ្ទង់ទុនបម្រុងអន្តរជាតិសរុបចំនួន ៤,២% ខណៈដែលខ្ទង់ទ្រព្យសកម្មបរទេសផ្សេងៗកើនឡើង ១,៣% ទន្ទឹមនឹងការថយចុះនៃខ្ទង់ទ្រព្យសកម្មបរទេសចំនួន ០,៩%។



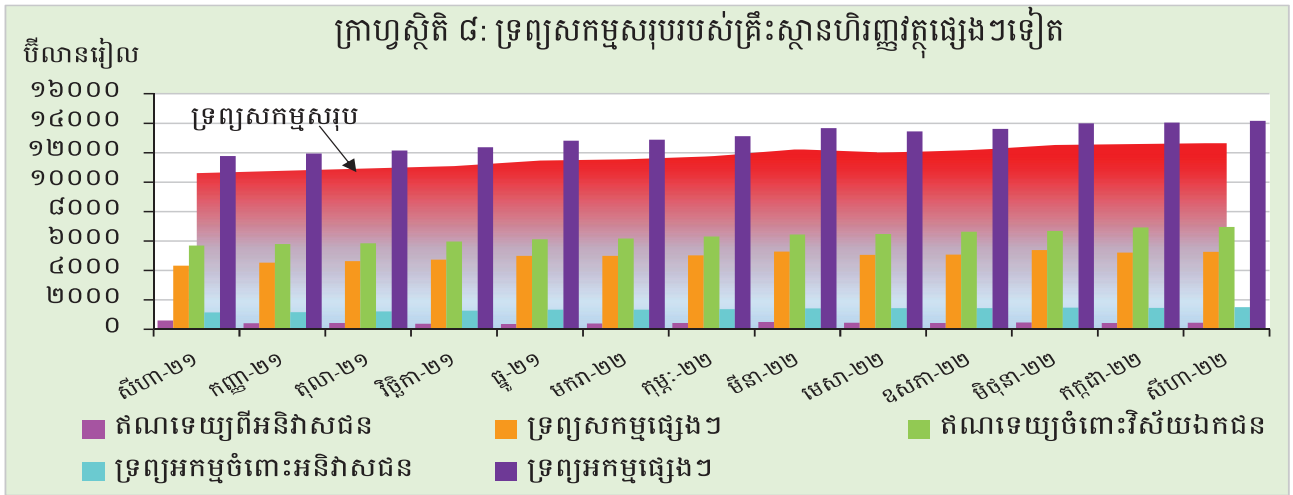
ប្រតិបត្តិការរបស់គ្រឹះស្ថានទទួលប្រាក់បញ្ញើផ្សេងៗទៀត

ទ្រព្យសកម្មសរុបរបស់គ្រឹះស្ថានទទួលប្រាក់បញ្ញើផ្សេងៗទៀត (រាប់បញ្ចូលធនាគារពាណិជ្ជ និងគ្រឹះស្ថានមីក្រូហិរញ្ញវត្ថុទទួលប្រាក់បញ្ញើ) ក្នុងខែសីហា ឆ្នាំ២០២២ នេះ មានចំនួន ៣០៥.៧១៣,១ ប៊ីលានរៀល កើនឡើង ០,៨% ធៀបនឹងខែកក្កដា។



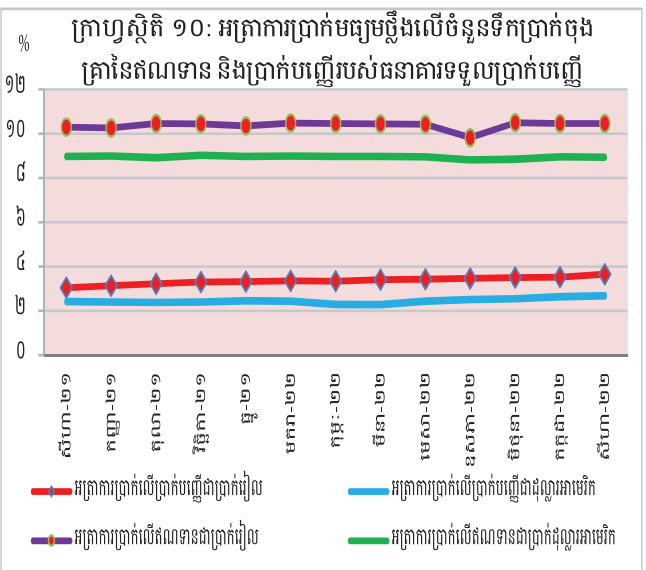
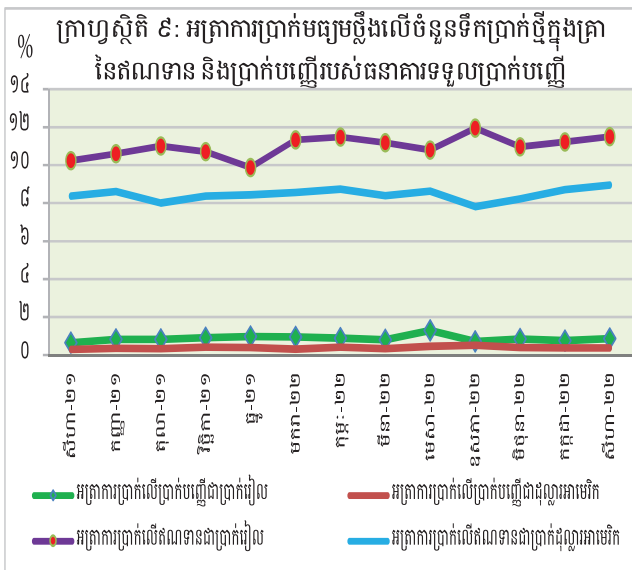
ប្រតិបត្តិការរបស់គ្រឹះស្ថានហិរញ្ញវត្ថុផ្សេងៗទៀត

ទ្រព្យសកម្មសរុបរបស់គ្រឹះស្ថានហិរញ្ញវត្ថុផ្សេងៗទៀតក្នុងខែសីហា ឆ្នាំ២០២២ នេះ បានកើនឡើង ០,៥% ធៀបនឹងខែកក្កដា ឆ្នាំ២០២២ ដល់ចំនួន ១២.៦៥៨,៥ ប៊ីលានរៀល។



អត្រាការប្រាក់លើប្រាក់បញ្ញើ និងឥណទានរបស់ធនាគារទទួលប្រាក់បញ្ញើ

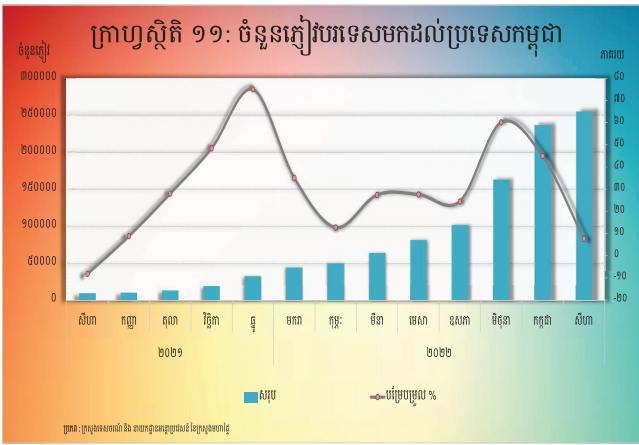
បម្រែបម្រួលអត្រាការប្រាក់លើប្រាក់បញ្ញើ និងប្រាក់កម្ចីនៃវិស័យធនាគារ ក្នុងខែសីហា ឆ្នាំ២០២២ នេះ បានបង្ហាញថា អត្រាការប្រាក់លើប្រាក់បញ្ញើដែលវាស់ដោយកម្រិតមធ្យមថ្លឹងតាមទំហំនៃប្រតិបត្តិការធនាគារ (ប្រាក់បញ្ញើថ្មីក្នុងខែ) ជាប្រាក់រៀលបានកើនឡើង ០,១៣% មកអត្រា ០,៨៨% ខណៈដែលអត្រាការប្រាក់ដូចគ្នាជាដុល្លារអាមេរិកមិនមានការប្រែប្រួលដោយរក្សាអង្រា ០,៣៨% ដូចខែមុន។ ក្នុងអំឡុងពេលនេះដែរ អត្រាការប្រាក់លើប្រាក់កម្ចីដែលវាស់ដោយកម្រិតមធ្យមថ្លឹងតាមទំហំប្រតិបត្តិការធនាគារ (ប្រាក់កម្ចីថ្មីក្នុងខែ) ជាប្រាក់រៀលបានកើនឡើង ០,២៨% ដល់អត្រា ១១,៤៩% និងអត្រាការប្រាក់ដូចគ្នាជាដុល្លារអាមេរិកបានកើនឡើង ០,២៣% ដល់អត្រា ៨,៩៥%។



ការមកដល់នៃភ្ញៀវបរទេស

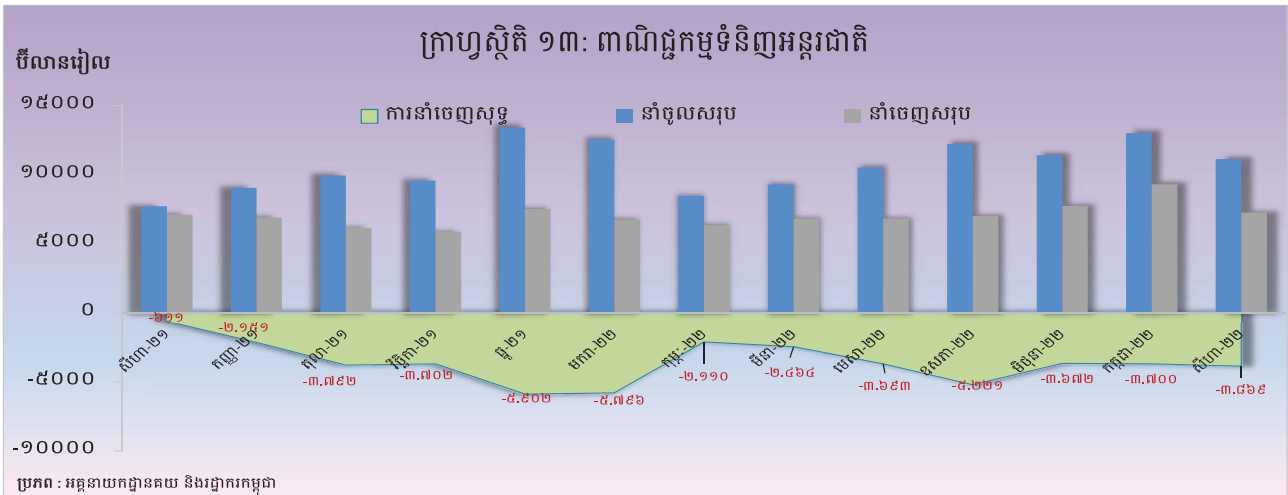
ចំនួនភ្ញៀវបរទេសមកដល់ប្រទេសកម្ពុជាក្នុងខែសីហា ឆ្នាំ២០២២ នេះ មានចំនួន ២៥៤.៨១៣ នាក់ កើនឡើង ៧,៧% បន្តពីកំណើន ៤៤,៩% កាលពីខែមុន។ គោលបំណងចម្បងនៃភ្ញៀវបរទេសមកដល់ប្រទេសកម្ពុជា គឺការធ្វើវិស្សមកាល និងជំនួញ ដែលមានសមាមាត្រ ៧៨,៦% និង ១៨,៦% នៃចំនួនភ្ញៀវសរុប រៀងគ្នា។

សមាមាត្រនៃភ្ញៀវទេសចររបរទេសចូលមកប្រទេសកម្ពុជាច្រើនជាងគេ គឺមកពី ប្រទេស ថៃ រៀតណាម ឥណ្ឌូនេស៊ី ឡាវ ចិន សហរដ្ឋអាមេរិក កូរ៉េខាងត្បូង ម៉ាឡេស៊ី បារាំង និងអង់គ្លេស។

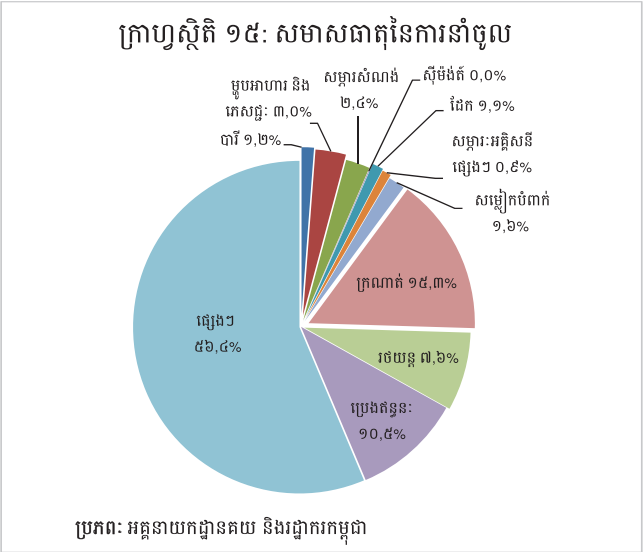
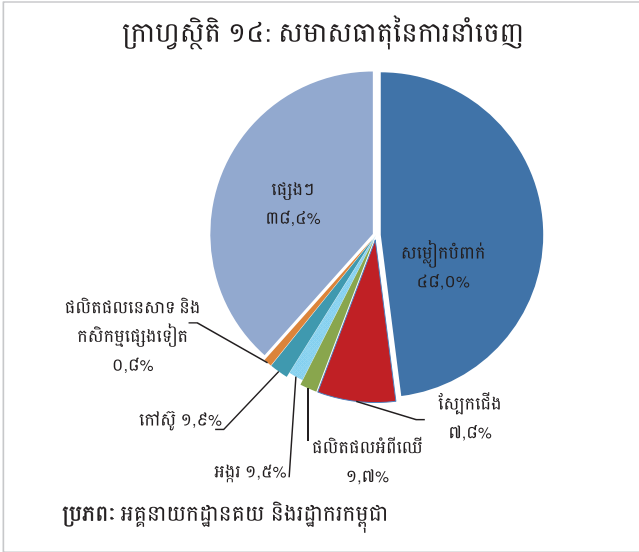


ពាណិជ្ជកម្មទំនិញអន្តរជាតិ

ក្នុងខែសីហា ឆ្នាំ២០២២ ពាណិជ្ជកម្មទំនិញអន្តរជាតិបានបង្ហាញនូវឱនភាព ៣.៨៦៩ ប៊ីលានរៀល (៣៤,៨%) បន្តពីមានឱនភាព ៣.៦៩៩,៥ ប៊ីលានរៀល (២៨,៤%) ក្នុងខែកក្កដា។



សមាសធាតុចម្បងនៃការនាំចេញសរុបក្នុងខែនេះគឺ សម្លៀកបំពាក់ ផលិតផលកាត់ដេរផ្សេងៗ ស្បែកជើង គ្រឿងបំណែកអេឡិចត្រូនិច កង់ កៅស៊ូ ផលិតផលអំពីឈើ អង្ករ គ្រឿងបន្លាស់រថយន្តនិងកង់ និងត្រីនិងផលិតផលកសិកម្មផ្សេងៗ។ រីឯសមាសធាតុចម្បងនៃការនាំចូលសរុបក្នុងខែនេះគឺ មាស ក្រណាត់ ប្រេងឥន្ធនៈ រថយន្ត ម្ហូបអាហារនិងភេសជ្ជៈ សម្ភារៈសំណង់ សម្លៀកបំពាក់ បារី ដែក ថ្នាំពេទ្យ សម្ភារៈអគ្គិសនីផ្សេងៗ និងដី។



តារាង ១ : សន្ទស្សន៍តម្លៃទំនិញប្រើប្រាស់ និងអត្រាអតិផរណា

១. សន្ទស្សន៍តម្លៃទំនិញប្រើប្រាស់ (CPI) និងសន្ទស្សន៍តម្លៃតាមក្រុមមុខទំនិញ

(តុលា-ធ្នូ ២០០៦=១០០)

	មេសា-២២	ឧសភា-២២	មិថុនា-២២	កក្កដា-២២	សីហា-២២
មុខទំនិញរួមមុខ	១៩៨,៨០	២០០,៣៩	២០២,០៦	១៩៩,២៨	១៩៨,៣៩
អាហារ និងភេសជ្ជៈ: មិនមែនជាតិស្រវឹង	២៤៣,៩៥	២៤៥,១៥	២៤៦,៨៦	២៤៥,៣៩	២៤៤,៣៥
ភេសជ្ជៈ: មានជាតិស្រវឹង និងថ្នាំជក់	១៧៩,១៤	១៧៩,៤៥	១៧៩,៧៥	១៧៩,២៨	១៧៨,៩២
សម្លៀកបំពាក់ និងស្បែកជើង	១៧៥,១៨	១៧៥,៩៥	១៧៦,៨១	១៧៥,៧៥	១៧៥,៦៣
ផ្ទះសំបែង ទឹក អគ្គិសនី ឧស្ម័ន និងឥន្ធនៈ: ដទៃទៀត	១៤១,៨៧	១៤២,៥១	១៤៣,៣៨	១៤០,៨៣	១៣៩,៦៨
គ្រឿងសង្ហារឹម សម្ភារៈប្រើប្រាស់គ្រួសារនិងការថែទាំផ្ទះជាប្រចាំ	១៦០,៨១	១៦១,១៧	១៦១,៤០	១៦១,០៣	១៦០,៩២
សុខាភិបាល	១៤២,៧៩	១៤៣,១៧	១៤៣,៥៩	១៤២,៦៩	១៤១,៩៤
ការដឹកជញ្ជូន	១៣២,៧៤	១៣៧,៤៤	១៤០,៨០	១២៩,៧៩	១២៩,៦២
គមនាគមន៍	៦៦,៦០	៦៦,៦០	៦៦,៦២	៦៦,៥៤	៦៦,៤៨
ការកម្សាន្ត និងវប្បធម៌	១២៨,០០	១២៨,៨១	១២៩,៧២	១២៨,៧៩	១២៨,៧៥
ការសិក្សា	១៦៨,៩៦	១៦៨,៩៦	១៦៨,៩៦	១៦៨,៩៦	១៦៨,៩៦
ភោជនីយដ្ឋាន	៣២១,២២	៣២៥,៩១	៣៣០,២៤	៣២៦,៩៤	៣២៣,៨២
ទំនិញ និងសេវាកម្មផ្សេងៗ	១៦៧,៦២	១៦៨,០២	១៦៨,៣៨	១៦៧,២៦	១៦៦,៦៥

២. បម្រែបម្រួលជាភាគរយនៃសន្ទស្សន៍តម្លៃទំនិញប្រើប្រាស់ និងនាគុណ្ណ

២.១ បម្រែបម្រួលជាភាគរយប្រចាំខែ

មុខទំនិញរួមមុខ	០,១២	០,៨០	០,៨៤	-១,៣៨	-០,៤៧
អាហារ និងភេសជ្ជៈ: មិនមែនជាតិស្រវឹង	០,៥៤	០,៤៩	០,៧០	-០,៦០	-០,៤២
ភេសជ្ជៈ: មានជាតិស្រវឹង និងថ្នាំជក់	០,១៥	០,១៧	០,១៧	-០,២៦	-០,២០
សម្លៀកបំពាក់ និងស្បែកជើង	០,៤២	០,៤៤	០,៤៩	-០,៦០	-០,០៧
ផ្ទះសំបែង ទឹក អគ្គិសនី ឧស្ម័ន និងឥន្ធនៈ: ដទៃទៀត	-១,១៩	០,៤៥	០,៦១	-១,៧៨	-០,៨២
គ្រឿងសង្ហារឹម សម្ភារៈប្រើប្រាស់គ្រួសារនិងការថែទាំផ្ទះជាប្រចាំ	០,០៣	០,២២	០,១៥	-០,២៣	-០,០៧
សុខាភិបាល	០,០៨	០,២៧	០,៣០	-០,៦២	-០,៥៣
ការដឹកជញ្ជូន	-១,១៤	៣,៥៤	២,៤៤	-៧,៨២	-០,១៣
គមនាគមន៍	-០,១២	០,០១	០,០២	-០,១៣	-០,០៩
ការកម្សាន្ត និងវប្បធម៌	០,៣១	០,៦៣	០,៧១	-០,៧២	-០,០៣
ការសិក្សា	០,០០	០,០០	០,០០	០,០០	០,០០
ភោជនីយដ្ឋាន	០,៤០	១,៤៦	១,៣៣	-១,០០	-០,៩៥
ទំនិញ និងសេវាកម្មផ្សេងៗ	០,៣០	០,២៤	០,២២	-០,៦៧	-០,៣៧

២.២ បម្រែបម្រួលជាភាគរយធៀបនឹងខែដូចគ្នានៃឆ្នាំមុន

មុខទំនិញរួមមុខ	៧,២៥	៧,១៧	៧,៨៥	៥,៣៨	៤,៩៤
អាហារ និងភេសជ្ជៈ: មិនមែនជាតិស្រវឹង	៦,២៣	៥,៥៣	៦,៥០	៤,៩៥	៤,៣១
ភេសជ្ជៈ: មានជាតិស្រវឹង និងថ្នាំជក់	១,២៧	១,៤០	១,៥០	១,២៣	១,០៩
សម្លៀកបំពាក់ និងស្បែកជើង	៩,៩៩	៩,៧១	៩,២៤	៧,០៤	៦,១២
ផ្ទះសំបែង ទឹក អគ្គិសនី ឧស្ម័ន និងឥន្ធនៈ: ដទៃទៀត	៨,២៧	៨,៧៣	៨,៧៣	៥,៩១	៤,៩៤
គ្រឿងសង្ហារឹម សម្ភារៈប្រើប្រាស់គ្រួសារនិងការថែទាំផ្ទះជាប្រចាំ	៤,២២	៤,៧៣	៤,៤២	៣,៦១	៣,៤២
សុខាភិបាល	៣,៦៦	៣,៤៧	៣,៣៦	២,១០	១,៥៦
ការដឹកជញ្ជូន	១៥,៧៨	១៨,៧៣	១៨,៧៤	៧,៤២	៨,៨០
គមនាគមន៍	០,៣៩	០,១២	០,២៥	០,០៣	០,០៧
ការកម្សាន្ត និងវប្បធម៌	៦,៣៤	៧,០៦	៧,៧៤	៦,៣៥	៦,៧៤
ការសិក្សា	២,១០	២,៤៦	២,៤៦	២,៤៦	២,៤៦
ភោជនីយដ្ឋាន	៩,០៦	៩,២២	១០,៥៧	៨,២៨	៨,១៩
ទំនិញ និងសេវាកម្មផ្សេងៗ	៤,៩៦	៤,៨៦	៤,៨៦	៣,២៣	២,៧១

៣. សន្ទស្សន៍តម្លៃទំនិញប្រើប្រាស់គិតជាមធ្យមអំណុយមីខែ

បម្រែបម្រួលជាភាគរយឆ្នាំលើឆ្នាំ (%)	៦,៩៣	៧,២០	៧,៤២	៦,៧៩	៦,០៥
--------------------------------------	------	------	------	------	------

៤. សន្ទស្សន៍តម្លៃទំនិញប្រើប្រាស់គិតជាមធ្យមអំណុយមីខែ

បម្រែបម្រួលជាភាគរយឆ្នាំលើឆ្នាំ (%)	៤,២៣	៤,៥៨	៥,០១	៥,១៨	៥,៣០
--------------------------------------	------	------	------	------	------

ប្រភព : វិទ្យាស្ថានជាតិស្ថិតិ

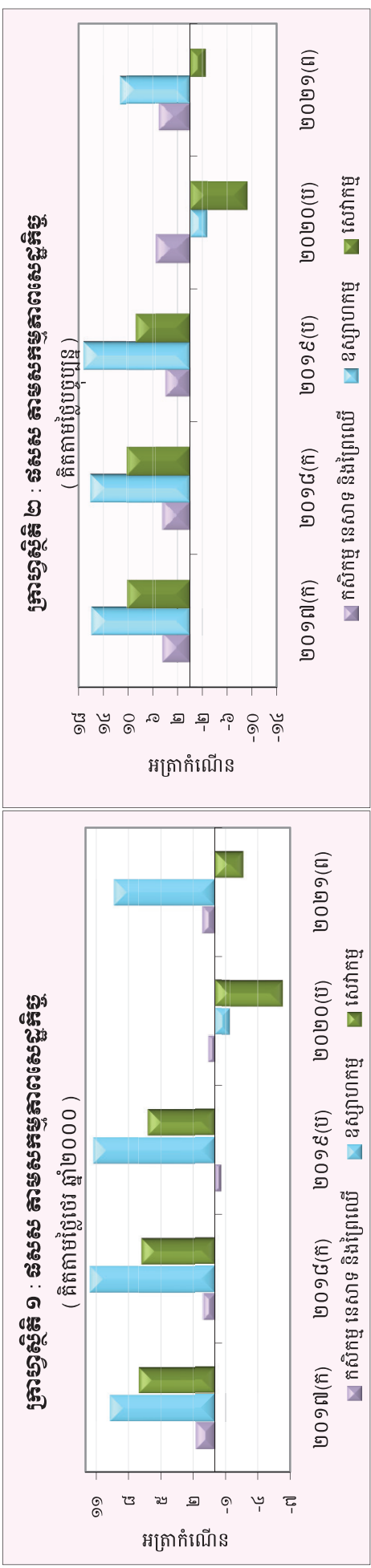
តារាង ២ : មុខទំនិញចុះថ្លៃ ក្នុងខែសីហា ឆ្នាំ២០២២

ល.រ	មុខទំនិញគ្រប់មុខ	មេគុណ	សន្តស្សន៍			បម្រែបម្រួលជាភាគរយ	
			សីហា-២១	កក្កដា-២២	សីហា-២២	ខែលើខែ	ឆ្នាំលើឆ្នាំ
១	ប្រេងម៉ាស៊ូត	០,១៤៤	១១១,៨០	១៩២,៩៧	១៥៧,៧៥	-១៨,៣	៤១,១
២	ប្រេងសាំងធម្មតា	៤,៩៦៩	១០០,៧៩	១៤២,៥៨	១១៦,៧៦	-១៨,១	១៥,៩
៣	ឧស្ម័ន	២,៦៩៩	១៣៤,១៧	១៦៩,៤៥	១៦០,៩៨	-៥,០	២០,០
៤	គ្រឿងបន្លាស់និងសម្ភារៈបន្លាស់បន្សំ	០,០៨៤	២៥៤,៦២	២៦៤,៦៦	២៥២,២៧	-៤,៧	-០,៩
៥	ឥន្ធនៈរាវ	០,០៩៩	១៥៨,៩៨	១៧៦,៤១	១៧១,៩១	-២,៥	៨,១
៦	ឥន្ធនៈរឹង	១,៤៧៥	២៤៦,០៣	២៦៦,៣៤	២៦០,២៥	-២,៣	៥,៨
៧	ស៊ុតស្រស់	១,០១៣	១៦៥,២១	១៧២,៨៤	១៧០,១៤	-១,៦	៣,០
៨	ស៊ុតកែច្នៃ	០,០៧៩	១៨០,៥៣	១៨៥,៩២	១៨៣,១៥	-១,៥	១,៥
៩	សេវាកម្មដទៃទៀត	០,៨៩២	១១៨,១៧	១១៩,៥៧	១១៧,៨៩	-១,៤	-២,០
១០	សម្លៀកបំពាក់ និងសម្ភារៈដទៃទៀត	០,០៥៩	១៥៣,៤១	១៥៧,៨៨	១៥៥,៧៤	-១,៤	១,៥
១១	បន្លែជាផ្លែ	១,១៣៨	៣២៤,៨៤	៣៦៤,១៦	៣៥៩,៤២	-១,៣	១០,៦
១២	ផ្លែឈើស្ងួតនិងទុកបានយូរ	០,០៨៦	១៩៦,២៩	២០៣,២០	២០០,៦៣	-១,៣	២,២
១៣	ផ្លែឈើស្រស់	៤,០៩៤	២៣៧,៦១	២៦២,៣៣	២៥៩,០៧	-១,២	៩,០
១៤	ដំណាំសណ្តែកសម្រាប់យកគ្រាប់	០,៤១៣	២៣៩,៦៧	២៦០,១៧	២៥៦,៩៧	-១,២	៧,២
១៥	បន្លែស្លឹក និង ដើម ធាង ទង	២,០៣១	២២៦,៩៤	២៤៤,០១	២៤១,១៨	-១,២	៦,៣
១៦	បន្លែជាដើមដទៃទៀត	០,៤៥៦	២៥៦,៣៦	២៨៤,២០	២៨១,១៤	-១,១	៩,៧
១៧	បន្លែកែច្នៃ និងរក្សាទុកបានយូរ	០,៣៣៧	១៩៣,៦៤	១៩៧,៤៩	១៩៥,៣៧	-១,១	០,៩
១៨	ស្ករ ដំណាប់ ទឹកឃ្មុំ ស្ករកូឡា	១,៤៨៩	១៥៣,៨៣	១៦៦,០២	១៦៤,៣៤	-១,០	៦,៨
១៩	ភោជនីយដ្ឋាន និងសណ្តាគារ	៥,៨៦១	៣០១,៩៤	៣៣០,២៤	៣២៦,៩៤	-១,០	៨,៣
២០	ប្រដាប់ប្រើប្រាស់អគ្គិសនី ទំនិញ និងផលិតផលថែទាំផ្ទាល់ខ្លួន	០,៣៩៩	១៥៩,០៧	១៧៣,៣០	១៧១,៦៦	-០,៩	៧,៩
២១	ផលិតផលធុរកិច្ច និងប្រដាប់ប្រើប្រាស់ និងសម្ភារៈ	៣,៥៨៨	១៣៨,៤៥	១៤៣,៧៣	១៤២,៤២	-០,៩	២,៩
២២	ទឹកស្អុយ ទឹកក្រូច និងទឹកផ្លែឈើ និងបន្លែ	០,៧៤៨	១៤៥,២៣	១៤៩,៨៤	១៤៨,៥៣	-០,៩	២,៣
២៣	ដំណាំដើម	០,៤៣៩	២០៧,២៥	២២២,៩៦	២២១,១៧	-០,៨	៦,៧
២៤	ផលិតផលម្ហូបអាហារ	១,៤០៤	២៤០,៦៤	២៥២,៨០	២៥០,៧៨	-០,៨	៤,២
២៥	នំសរសៃ	១,០០៨	២៣៥,៩០	២៤៧,០៧	២៤៥,១៤	-០,៨	៣,៩
២៦	ស្បែកជើង	០,៦៤១	១៧៧,២៥	១៩៤,១៤	១៩២,៧០	-០,៧	៨,៧
២៧	នំប៉័ង	០,១៧៣	២៤០,៥៦	២៥៦,១១	២៥៤,២២	-០,៧	៥,៧
២៨	សម្លៀកបំពាក់ស្រ្តី និងក្មេងស្រី	១,០៦៥	១៦២,៥៩	១៧៣,៥៨	១៧២,៣២	-០,៧	៦,០
២៩	ការកម្សាន្ត និងវប្បធម៌	២,៩១២	១២១,១០	១២៩,៧២	១២៨,៧៩	-០,៧	៦,៣
៣០	សម្ភារៈ និងបរិក្ខារសម្រាប់លំនៅដ្ឋាន និងសុខភាព	០,០១៧	២០៩,៤៨	២២៦,១១	២២៤,៥៧	-០,៧	៧,២
៣១	ស្រា	០,២៤៨	១៩៥,៦៩	២០៤,១៥	២០២,៧៧	-០,៧	៣,៦
៣២	ធម្មជាតិដទៃទៀត	០,០៩០	៣២១,១៧	៣៥៨,៨០	៣៥៦,៣៩	-០,៧	១១,០
៣៣	សម្ភារៈសម្រាប់ថែរក្សា និងជួសជុលផ្នែកស្នាក់នៅ	៣,៦៦៣	១៥២,៦០	១៦៣,៥២	១៦២,៤៦	-០,៦	៦,៥
៣៤	ប្រេងម៉ាស៊ីន	០,០៦២	១៦៦,៥០	១៨១,១៤	១៧៩,៩៩	-០,៦	៨,១
៣៥	វត្ថុធាតុដើមសម្លៀកបំពាក់	០,៣៣៤	១៧៩,៨៩	១៩៣,៥២	១៩២,២៩	-០,៦	៦,៩
៣៦	ស្រាប៊ិច	០,០១៤	១៦៦,៥៣	១៧១,៧០	១៧០,៦៣	-០,៦	២,៥
៣៧	វាយនភ័ណ្ឌប្រើក្នុងគ្រួសារ	០,០១៥	១៨៦,៤៤	១៩៩,៣៥	១៩៨,១៦	-០,៦	៦,៣
៣៨	ត្រីកែច្នៃ	១,៦៤៦	២៧៨,៧១	៣០១,០០	២៩៩,២៦	-០,៦	៧,៤
៣៩	នំប្រពៃណី	០,៥៦១	២២៦,៨៧	២៣១,០៣	២២៩,៧៣	-០,៦	១,៣
៤០	សេវាកម្មដឹកជញ្ជូន	០,៨១២	១៦៧,១២	១៧៣,៩២	១៧២,៩៥	-០,៦	៣,៥

ប្រភព : វិទ្យាស្ថានជាតិស្ថិតិ

តារាង ៣ : ផលិតផលក្នុងស្រុកសរុប (ផលិតផល)

	តម្លៃប្រាក់ប្រើប្រាស់ (លានរៀល)				
	២០១៧(ក)	២០១៨(ក)	២០១៩(ក)	២០២០(ក)	២០២១(ក)
ផលិតផល គិតជាពាន់លានរៀល	៤៩.១៧៧	៥២.៤៥០	៥៦.៥៧៤	៥៤.៥២៦	៥៦.៤៥៦
ផលិតផល គិតជាពាន់រៀល	១២.១៤៤	១៣.០០១	១៣.៩០១	១៣.៤៤៤	១៣.៧៩៤
អត្រាកំណើននៃ ផលិតផល	៧,០	៧,៥	៧,១	-៣,១	៣,០
អត្រាកំណើននៃ ផលិតផល គិតជាពាន់លានរៀល	១,៧	១,១	-០,៥	០,៦	១,២
កសិកម្ម នេសាទ និងព្រៃឈើ	៩,៧	១១,៦	១១,៣	-១,៤	៩,៤
ឧស្សាហកម្ម	៧,០	៦,៤	៦,២	-៦,៣	-២,៧
សេវាកម្ម	៣,២	៣,៤	៣,៥	៣,៤	៣,៤
ផលិតផល សម្រាប់ប្រើប្រាស់ (គិតជាពាន់រៀល)	៧,៤	៧,៤	៧,៤	៧,៤	៧,៤
ផលិតផល សម្រាប់ប្រើប្រាស់ (គិតជាពាន់លានរៀល)	៧,៤	៧,៤	៧,៤	៧,៤	៧,៤



(ក) : ការបញ្ជាក់លំដាប់ថ្មី
(ខ) : ការបញ្ជាក់លំដាប់ថ្មី
(គ) : ទិន្នន័យពីការប្រមូល
ប្រភេទ : វិទ្យាស្ថានជាតិស្ថិតិ

តារាង ៤: សន្ទស្សន៍តម្លៃសំនេរផ្ទះ

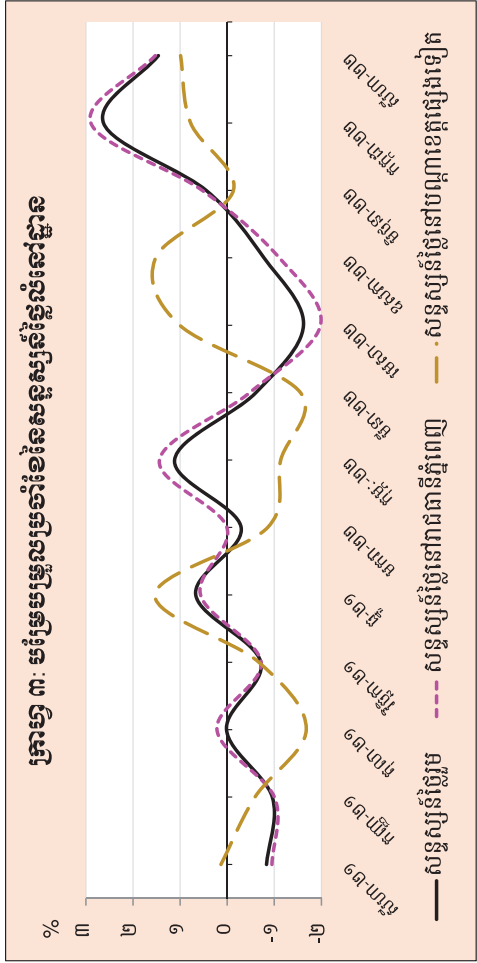
ឧសភា-២១	មិថុនា-២១	កក្កដា-២១	សីហា-២១	កញ្ញា-២១	តុលា-២១	វិច្ឆិកា-២១	ធ្នូ-២១	មករា-២២	កុម្ភៈ-២២	មីនា-២២	មេសា-២២	ឧសភា-២២	មិថុនា-២២	កក្កដា-២២	សីហា-២២
១១១,៨	១១៣,៥	១១៣,០	១១២,១	១១១,០	១១១,០	១១០,២	១១១,០	១១១,០	១១០,៧	១១១,៩	១១១,២	១០៩,៤	១០៨,៦	១០៩,០	១១១,៩
១១៣,០	១១៤,៧	១១៤,៤	១១៣,៣	១១២,២	១១២,៤	១១១,៦	១១២,២	១១២,២	១១២,២	១១៣,៩	១១៣,៣	១១១,១	១០៩,៨	១១០,៤	១១៣,៦
១០២,៥	១០៤,៤	១០២,៤	១០៣,០	១០២,៤	១០០,៦	១០០,០	១០១,៥	១០០,៦	១០០,៦	៩៩,៥	៩៨,៩	៩៨,៩	១០០,៤	១០០,៣	១០១,១
២,៣	១,៥	-០,៤	-០,៨	-១,០	០,០	-០,៧	០,១	០,៧	-០,៣	១,១	-០,៦	-១,៦	០,៤	០,៤	២,៦
២,៣	១,៥	-០,៣	-០,៩	-១,០	០,២	-០,៧	០,០	១,៤	០,០	១,៤	-២,០	-១,១	០,៥	០,៥	១,៥
២,៩	១,៩	-១,៥	០,១	-០,៦	-១,៧	-០,៧	១,៥	-០,៩	-០,៩	-១,៦	១,០	១,៥	-០,១	០,៥	១,០
១៣,៥	១២,៣	១០,៧	៩,៥	៨,៩	១១,២	១០,១	១០,៦	៧,៤	៧,៤	៧,០	៤,៥	០,២	-២,៩	-៣,៩	-១,០
១៥,១	១៤,១	១២,៥	១០,៦	១០,៣	១២,៩	១១,៥	១១,៣	៧,៨	៧,៨	៧,២	៥,២	០,៥	-២,៨	-៣,៧	១,៨
១,៣	-០,៥	-២,៦	០,៨	-១,១	-១,១	០,២	៤,០	៦,០	៦,០	១,៦	-០,៦	-២,០	-៣,៩	-១,៧	-០,៩

កំណត់សម្គាល់៖

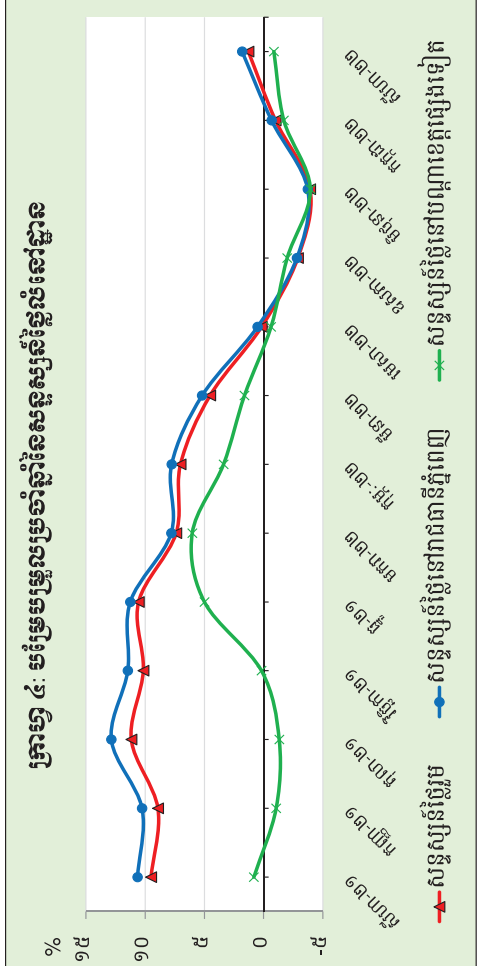
វិធីសាស្ត្រប្រើប្រាស់សម្រាប់បង្កើតសន្ទស្សន៍តម្លៃសំនេរផ្ទះ (Residential Property Price Index-RPPI) ត្រូវបានយកជំនាក់មកស្រៀតស្រាវជ្រាវដោយប្រើប្រាស់សន្ទស្សន៍តម្លៃសំនេរផ្ទះ

របស់មូលនិធិប្រឹក្សាសេដ្ឋកិច្ច (IMF) ចេញផ្សាយឆ្នាំ២០២០ (<https://www.imf.org/en/Data/Statistics/RPPI-guide>) ដោយប្រើប្រាស់វិធីសាស្ត្រ time-dummy hedonic with 18-month rolling windows ។

*ទិន្នន័យកំណត់សម្គាល់



ក្រាហ្វិក ៣: បំរែបំរួលប្រាក់ខែនៃសន្ទស្សន៍តម្លៃសំនេរផ្ទះ

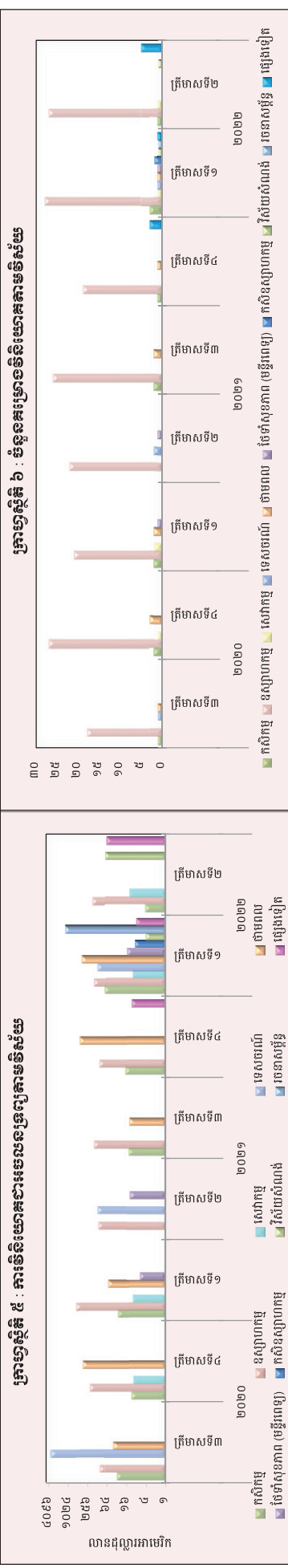


ក្រាហ្វិក ៤: បំរែបំរួលប្រាក់ខែនៃសន្ទស្សន៍តម្លៃសំនេរផ្ទះ

តារាង ៥: ការប្រែប្រួលចំណែកចំណាយសំរាប់សេវាសុខភាពសាធារណៈ

(ឯកតា : លានដុល្លារអាមេរិក)

វិស័យ	កសិកម្ម		ឧស្សាហកម្ម		សេវាកម្ម		សេវាសាធារណៈ		សេវាសាធារណៈ (មន្ទីរពេទ្យ)		កសិកម្មសេវាសាធារណៈ		វិស័យសំណង់		វេជ្ជសាស្ត្រ		សរុប				
	កម្រិត	អចេរន្ត	កម្រិត	អចេរន្ត	កម្រិត	អចេរន្ត	កម្រិត	អចេរន្ត	កម្រិត	អចេរន្ត	កម្រិត	អចេរន្ត	កម្រិត	អចេរន្ត	កម្រិត	អចេរន្ត	កម្រិត	អចេរន្ត			
២០១៨	១៣	៤៤៤,២	១១៥	៩៨៤,០	១០	២៤,៦៦៩	១២៦	១៤៦,៦៩៩	-	-	-	-	-	-	-	-	-	-	១៥០	៥៤៧,៩៥	
២០១៩	៥	៦៤,៧	១៦៤	៤៥៩,៤	១០	១០២,៦៣	១៧	១០៤,៦៦	១	១៤,៦៦	-	-	-	-	-	-	-	-	១៩០	៦៩៧,៦៦	
២០២០	-	-	៤១	១៤១,០	២	៤៤២,១	២	១៣៣,០	-	-	-	-	-	-	-	-	-	-	-	៤៥	៩៦៦,១
ក្រីកស៊ី	៤	៦២,៤	៤៤	៤០៩,០	២	១៤៨,១	២	២០២,៤	-	-	-	-	-	-	-	-	-	-	-	៥៥	១២៤៤,១
ក្រីកស៊ី	១	៣១,៧	១៨	១០៩,៣	-	-	១	៣៤,១៤,១	១	៣៤,៩	-	-	-	-	-	-	-	-	-	២១	៣៤៥,៩
ក្រីកស៊ី	២	១១,៤	២៧	២២១,៦	១	៤,៦	-	-	៣	៣៤៦,៨	-	-	-	-	-	-	-	-	-	៣៣	៥៩៩,៤
សរុប	៧	១០៥,៦	១៣០	១,០៣០,៩	៥	៧៩៩,៥	៦	៣៤៥,០	៥	១៤៦,៦	-	-	-	-	-	-	-	-	-	១៥៤	៦,៤៦៩,៥
២០២១	២	២៩,០	២១	៤៧៩,៣	២	៤៤៤,០	២	១២៧,៤	-	-	-	-	-	-	-	-	-	-	-	២៤	១០៦៦,៦
ក្រីកស៊ី	-	-	២២	១២១,៦	-	-	១	១២៧,៤	-	-	-	-	-	-	-	-	-	-	-	២៤	២៤១,៩
ក្រីកស៊ី	២	១៤,០	២៦	១៦៦,៦	-	-	-	-	១	១៣,៣	-	-	-	-	-	-	-	-	-	៣០	១៩៣,៩
ក្រីកស៊ី	១	១៧,២	១៥	១១៣,១	-	-	-	-	១	៤៤១,៤	-	-	-	-	-	-	-	-	-	១១,៤	៥៤៣,២
សរុប	៥	៦០,៣	៤៥	៩៥០,៦	២	៩៥០,៧	៥	៥០៩,៧	២	១៤៤,៥	-	-	-	-	-	-	-	-	-	១០៧	១,៧១៤,៧
២០២២	៣	៧៤,៦	២៨	១៦៦,០	១	១០០,០	១	១២៩,០	១	៣៤៤,៤	១	៤,១	១	៤,២	១	១,៣០០,០	១	៤,២	១	៤០	២,១០៦,៥
ក្រីកស៊ី	១	៤,៣	២៧	១៤១,២	១	១២,៧	-	-	-	-	-	-	-	-	-	-	-	-	-	៤	៣៤៤,២
សរុប	៤	៧៩,៩	៥៥	៣៤៧,២	២	២៤៤,៤	១	១២៩,០	១	៣៤៤,៤	១	៤,១	១	៤,២	១	១,៣០០,០	១	៤,២	១	៤០	២,១០៦,៥



ប្រភេទ : ប្រមូលផ្តុំស្តីពីស្ថិតិសេដ្ឋកិច្ចសង្គមកម្ពុជា (ឯកតា : លានដុល្លារអាមេរិក)
 *ទិន្នន័យប្រមូលផ្តុំ

តារាង ៦: គម្រោងវិនិយោគដែលបានអនុម័តដោយក្រុមប្រឹក្សាអភិវឌ្ឍន៍កម្ពុជាតាមបណ្តាប្រទេសចម្បងៗ*

(ឯកតា : លានដុល្លារអាមេរិក)

ប្រទេស	២០២០		២០២១				២០២២	
	ត្រីមាសទី៣	ត្រីមាសទី៤	ត្រីមាសទី១	ត្រីមាសទី២	ត្រីមាសទី៣	ត្រីមាសទី៤	ត្រីមាសទី១	ត្រីមាសទី២
កម្ពុជា	១.៨០៣,៧	១.៣១៩,៩	៤៧០,៦	៨២,៦	៤៨,៥	៤៦១,៨	១.៥៥៤,៦	២៧,៦
ចិន	៣២,៩	២៤៥,០	៥៧,៨	១២៥,២	៩០,៣	៦៦,៥	៤៧៨,០	២១៤,៧
កូរ៉េ	៣១,៧	-	-	-	-	៤,២	៣,០	៨,២
សហរដ្ឋអាមេរិក	-	-	-	-	-	២១,០	-	-
ថៃ	៣៩,៩	-	៣៧,៥	-	-	-	-	៨,៩
វៀតណាម	-	-	-	-	-	-	-	-
ម៉ាឡេស៊ី	-	៤៣,០	១៦,៥	-	-	-	៥,៧	-
សិង្ហបុរី	២,៧	-	១,៩	-	-	៥,៧	-	-
តៃវ៉ាន់	២០,៧	៣៨,៧	៩,៩	៤១,៦	៤៥,៥	-	១៧,២	១៨,០
អូស្ត្រាលី	-	-	-	-	-	-	-	-
អង់គ្លេស	-	-	-	-	-	-	៦,៨	-
ជប៉ុន	-	-	-	-	-	-	៣,៣	-
ហុងកុង	៣៩,៥	១១,១	៨៣,៣	១២,៥	៩,៦	២៤,០	៣៨,១	៥៦,៧
ផ្សេងៗ	១.៧២៤,៩	៥,៦	២,១	-	-	-	-	-
សរុប	៣.៦៩៥,៩	១.៦៦៣,៤	៦៧៩,៦	២៦១,៩	១៩៣,៩	៥៨៣,២	២.១០៦,៥	៣៣៤,២

(សមាមាត្រនៃគម្រោងវិនិយោគដែលបានអនុម័ត)

កម្ពុជា	៤៨,៨	៧៩,៤	៦៩,២	៣១,៥	២៥,០	៧៩,២	៧៣,៨	៨,៣
ចិន	០,៩	១៤,៧	៨,៥	៤៧,៨	៤៦,៦	១១,៤	២២,៧	៦៤,៣
កូរ៉េ	០,៩	-	-	-	-	០,៧	០,១	២,៥
សហរដ្ឋអាមេរិក	-	-	-	-	-	៣,៦	-	-
ថៃ	១,១	-	៥,៥	-	-	-	-	២,៧
វៀតណាម	-	-	-	-	-	-	-	-
ម៉ាឡេស៊ី	-	២,៦	២,៤	-	-	-	០,៣	-
សិង្ហបុរី	០,១	-	០,៣	-	-	១,០	០,៨	-
តៃវ៉ាន់	០,៦	២,៣	១,៤	១៥,៩	២៣,៥	-	-	៥,៤
អូស្ត្រាលី	-	-	-	-	-	-	-	-
អង់គ្លេស	-	-	-	-	-	-	០,៣	-
ជប៉ុន	-	-	-	-	-	-	០,២	-
ហុងកុង	១,១	០,៧	១២,៣	៤,៨	៤,៩	៤,១	១,៨	១៧,០
ផ្សេងៗ	៤៦,៧	០,៣	០,៣	-	-	-	-	-
សរុប	១០០,០	១០០,០	១០០,០	១០០,០	១០០,០	១០០,០	១០០,០	១០០,០

* អចលនទ្រព្យ

ប្រភព : ក្រុមប្រឹក្សាអភិវឌ្ឍន៍កម្ពុជា (គណៈកម្មការវិនិយោគកម្ពុជា)

តារាង ៧: អត្រាប្តូរប្រាក់ប្រចាំថ្ងៃ ក្នុងខែសីហា ឆ្នាំ២០២២

(រៀល/១ដុល្លារអាមេរិក)

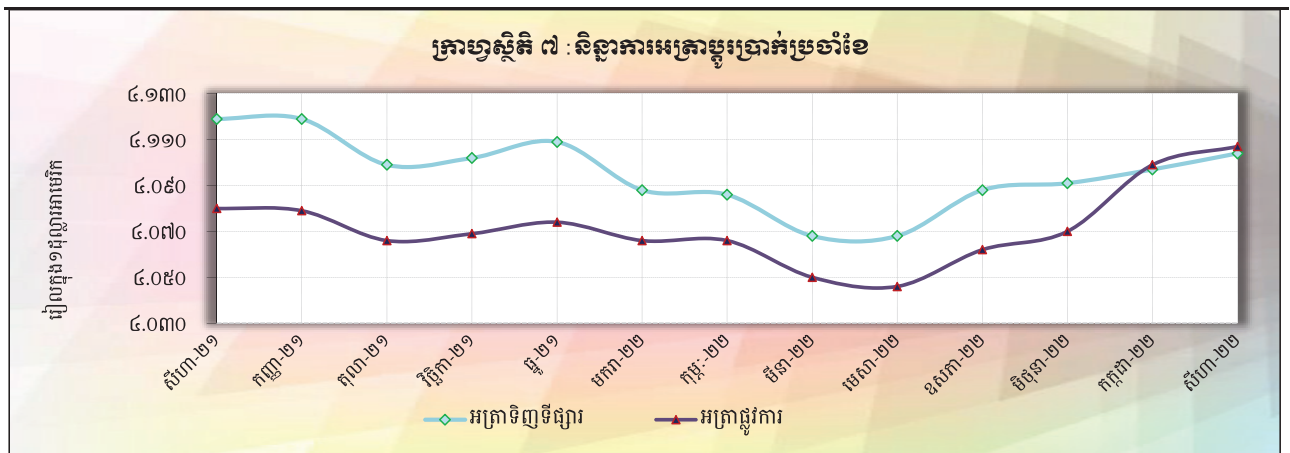
ថ្ងៃ	អត្រាប្តូរប្រាក់ទីផ្សារ			អត្រាប្តូរប្រាក់	បម្រែបម្រួលប្រចាំថ្ងៃ*	
	ទិញ	លក់	មធ្យម	ផ្លូវការ	គម្លាត	ភាគរយ
១	៤.០៩៧	៤.១០៥	៤.១០១	៤.១០០	០,០	០,០
២	៤.០៩៩	៤.១០៧	៤.១០៣	៤.១០១	២,០	០,០
៣	៤.០៩៩	៤.១០៧	៤.១០៣	៤.១០២	០,០	០,០
៤	៤.១០០	៤.១០៧	៤.១០៤	៤.១០៣	១,០	០,០
៥	៤.១០០	៤.១០៧	៤.១០៤	៤.១០៣	០,០	០,០
៦	៤.១០០	៤.១០៧	៤.១០៤	៤.១០៣	០,០	០,០
៧	៤.១០០	៤.១០៧	៤.១០៤	៤.១០៣	០,០	០,០
៨	៤.១០០	៤.១០៨	៤.១០៤	៤.១០៣	០,០	០,០
៩	៤.១០០	៤.១០៧	៤.១០៤	៤.១០៣	០,០	០,០
១០	៤.១០០	៤.១០៧	៤.១០៤	៤.១០២	០,០	០,០
១១	៤.១០០	៤.១០៧	៤.១០៤	៤.១០២	០,០	០,០
១២	៤.០៩៧	៤.១០៥	៤.១០១	៤.១០១	-៣,០	-០,១
១៣	៤.០៩៧	៤.១០៥	៤.១០១	៤.១០១	០,០	០,០
១៤	៤.០៩៧	៤.១០៥	៤.១០១	៤.១០១	០,០	០,០
១៥	៤.០៩៧	៤.១០៥	៤.១០១	៤.១០១	០,០	០,០
១៦	៤.០៩៧	៤.១០៥	៤.១០១	៤.១០០	០,០	០,០
១៧	៤.០៩៧	៤.១០៥	៤.១០១	៤.១០២	០,០	០,០
១៨	៤.០៩៨	៤.១០៦	៤.១០២	៤.១០២	១,០	០,០
១៩	៤.០៩៩	៤.១០៦	៤.១០៣	៤.១០៣	១,០	០,០
២០	៤.០៩៨	៤.១០៦	៤.១០២	៤.១០៣	-១,០	០,០
២១	៤.០៩៨	៤.១០៦	៤.១០២	៤.១០៣	០,០	០,០
២២	៤.០៩៩	៤.១០៨	៤.១០៤	៤.១០៣	១,០	០,០
២៣	៤.០៩៩	៤.១០៨	៤.១០៤	៤.១០៣	០,០	០,០
២៤	៤.១០០	៤.១១០	៤.១០៥	៤.១០៤	១,០	០,០
២៥	៤.១០០	៤.១១០	៤.១០៥	៤.១០៥	០,០	០,០
២៦	៤.១០០	៤.១១០	៤.១០៥	៤.១០៥	០,០	០,០
២៧	៤.១០០	៤.១១០	៤.១០៥	៤.១០៥	០,០	០,០
២៨	៤.១០០	៤.១១០	៤.១០៥	៤.១០៥	០,០	០,០
២៩	៤.១០១	៤.១១០	៤.១០៦	៤.១០៥	១,០	០,០
៣០	៤.១០២	៤.១០២	៤.១០២	៤.១០៦	១,០	០,០
៣១	៤.១០៤	៤.១១៥	៤.១១០	៤.១០៧	២,០	០,០
មធ្យម	៤.០៩៩	៤.១០៧	៤.១០៣	៤.១០៣	០,២	០,០

* គម្លាតអត្រាទិញទីផ្សារប្រចាំថ្ងៃ

តារាង ៨: អត្រាប្តូររូបិយប័ណ្ណប្រចាំខែ

(អត្រាចុងគ្រា រៀល/១ដុល្លារអាមេរិក)

	អត្រាប្តូររូបិយប័ណ្ណ				អត្រាប្តូររូបិយប័ណ្ណ
	ទិញ	ប្រែប្រួល % ប្រចាំខែ	លក់	មធ្យម	
ឆ្នាំ-១៥	៤.០៤៨	០,១០	៤.០៥៥	៤.០៥២	៤.០៥០
ឆ្នាំ-១៦	៤.០៣៩	០,១៧	៤.០៥០	៤.០៤៥	៤.០៣៧
ឆ្នាំ-១៧	៤.០៣៧	០,០៧	៤.០៤៦	៤.០៤២	៤.០៣៧
ឆ្នាំ-១៨	៤.០២៧	-០,២៧	៤.០៣៩	៤.០៣៣	៤.០១៨
ឆ្នាំ-១៩	៤.០៧៩	០,១២	៤.០៨៩	៤.០៨៤	៤.០៧៥
២០២០					
កក្កដា	៤.១០១	-០,០២	៤.១១០	៤.១០៦	៤.០៩៩
សីហា	៤.១០៧	០,១៥	៤.១១៥	៤.១១១	៤.១០៥
កញ្ញា	៤.១០៩	០,០៥	៤.១១៧	៤.១១៣	៤.១០០
តុលា	៤.០៨៤	-០,៦១	៤.០៩៤	៤.០៨៩	៤.០៦០
វិច្ឆិកា	៤.០៦៩	-០,៣៧	៤.០៧៧	៤.០៧៣	៤.០៤៨
ធ្នូ	៤.០៦៩	០,០០	៤.០៨៤	៤.០៧៧	៤.០៤៥
២០២១					
មករា	៤.០៧៧	០,២០	៤.០៨៩	៤.០៨៣	៤.០៦៥
កុម្ភៈ	៤.០៨៣	០,១៥	៤.០៩៤	៤.០៨៩	៤.០៦៩
មីនា	៤.០៦២	-០,៥១	៤.០៦៩	៤.០៦៦	៤.០៤៥
មេសា	៤.០៦៨	០,១៥	៤.០៨៣	៤.០៧៦	៤.០៤៨
ឧសភា	៤.១០៧	០,៩៦	៤.១១៦	៤.១១២	៤.០៧២
មិថុនា	៤.១០២	-០,១២	៤.១១២	៤.១០៧	៤.០៧៥
កក្កដា	៤.១០៧	០,១២	៤.១១៧	៤.១១២	៤.០៧២
សីហា	៤.១១៩	០,២៩	៤.១២៩	៤.១២៤	៤.០៨០
កញ្ញា	៤.១១៩	០,០០	៤.១៣០	៤.១២៥	៤.០៧៩
តុលា	៤.០៩៩	-០,៤៩	៤.១០៩	៤.១០៤	៤.០៦៦
វិច្ឆិកា	៤.១០២	០,០៧	៤.១១៣	៤.១០៨	៤.០៦៩
ធ្នូ	៤.១០៩	០,១៧	៤.១១៨	៤.១១៤	៤.០៧៤
២០២២					
មករា	៤.០៨៨	-០,៥១	៤.០៩៨	៤.០៩៣	៤.០៦៦
កុម្ភៈ	៤.០៨៦	-០,០៥	៤.០៩៥	៤.០៩១	៤.០៦៦
មីនា	៤.០៦៨	-០,៤៤	៤.០៧៨	៤.០៧៣	៤.០៥០
មេសា	៤.០៦៨	០,០០	៤.០៨០	៤.០៧៤	៤.០៤៦
ឧសភា	៤.០៨៨	០,៤៩	៤.០៩៧	៤.០៩៣	៤.០៦២
មិថុនា	៤.០៩១	០,០៧	៤.១០០	៤.០៩៦	៤.០៧០
កក្កដា	៤.០៩៧	០,១៥	៤.១០៤	៤.១០១	៤.០៩៩
សីហា	៤.១០៤	០,១៧	៤.១១៥	៤.១១០	៤.១០៧



តារាង ៩: តម្លៃប្រាក់បញ្ញើរបស់ធនាគារកម្ពុជាសម្រាប់ឆ្នាំ

(អត្រាទំនុករំលែកប្រាក់)

ឯកតា	អសវិបិវ (SDF)	ធានា អាថ៌កំបាំង	កម្រៃ	យោង សម្រាប់	តម្លៃ អសវិបិវ	អត្រា ប្រាក់	អត្រា ប្រាក់		ប្រាក់ បញ្ញើ	ប្រាក់ បញ្ញើ	ប្រាក់ បញ្ញើ	ប្រាក់ បញ្ញើ
							១	១				
សរុប	១	១	១	១០០	១	១	១	១	១	១	១	១
ធនាគារ	៤.០៣៧	៤.០៣៧	៤.០៣៧	៤.០៣៧	៤.០៣៧	៤.០៣៧	៤.០៣៧	៤.០៣៧	៤.០៣៧	៤.០៣៧	៤.០៣៧	៤.០៣៧
ធនាគារកម្ពុជា	៤.០៣៧	៤.០៣៧	៤.០៣៧	៤.០៣៧	៤.០៣៧	៤.០៣៧	៤.០៣៧	៤.០៣៧	៤.០៣៧	៤.០៣៧	៤.០៣៧	៤.០៣៧
ធនាគារផ្សេងៗ	០	០	០	០	០	០	០	០	០	០	០	០
សរុប	៤.០៣៧	៤.០៣៧	៤.០៣៧	៤.០៣៧	៤.០៣៧	៤.០៣៧	៤.០៣៧	៤.០៣៧	៤.០៣៧	៤.០៣៧	៤.០៣៧	៤.០៣៧
ធនាគារកម្ពុជា	៤.០៣៧	៤.០៣៧	៤.០៣៧	៤.០៣៧	៤.០៣៧	៤.០៣៧	៤.០៣៧	៤.០៣៧	៤.០៣៧	៤.០៣៧	៤.០៣៧	៤.០៣៧
ធនាគារផ្សេងៗ	០	០	០	០	០	០	០	០	០	០	០	០
សរុប	៤.០៣៧	៤.០៣៧	៤.០៣៧	៤.០៣៧	៤.០៣៧	៤.០៣៧	៤.០៣៧	៤.០៣៧	៤.០៣៧	៤.០៣៧	៤.០៣៧	៤.០៣៧

ប្រាក់បញ្ញើសរុបរបស់ធនាគារកម្ពុជា

- ០,៧៥

០,២០

- ១,៥៤

- ២,៥២

- ៤,០១

០,៧៣

- ០,៣៣

- ១,១៤

០,០០

០,០០

- ១,១៤

០,០០

០,០០

- ២,១៤

០,០០

០,០០

- ១,១៤

០,០០

០,០០

- ២,១៤

០,០០

០,០០

- ១,១៤

០,០០

០,០០

- ២,១៤

០,០០

០,០០

- ២,១៤

តារាង ១០: អន្តរាគមន៍ប្រយោជន៍សេដ្ឋកិច្ច និងសង្គម និងសេវាសង្គម និងសេវាសង្គម

ឆ្នាំ	២០១៤	២០១៥	២០១៦	២០១៧	២០១៨	២០១៩	២០២០	២០២១	២០២២	២០២៣	២០២៤	២០២៥	២០២៦	២០២៧	២០២៨	២០២៩	២០៣០	២០៣១	២០៣២	២០៣៣	២០៣៤	២០៣៥	
ប្រាក់បញ្ញើ (១)	០,៣៣	០,៤៧	០,៥៧	០,៧៧	០,៩៤	១,២៣	១,៦៣	២,១៣	២,៧៦	៣,៥៣	៤,៥៦	៥,៩៦	៧,៧៦	៩,៩៦	១២,៦៦	១៦,៦៦	២១,៦៦	២៧,៦៦	៣៤,៦៦	៤២,៦៦	៥២,៦៦	៦៤,៦៦	៧៨,៦៦
ប្រាក់បញ្ញើប្រចាំថ្ងៃ	០,០៣	០,១២	០,១៣	០,០៥	០,០៥	០,០៥	០,០៥	០,០៥	០,០៥	០,០៥	០,០៥	០,០៥	០,០៥	០,០៥	០,០៥	០,០៥	០,០៥	០,០៥	០,០៥	០,០៥	០,០៥	០,០៥	០,០៥
ប្រាក់បញ្ញើស្របច្បាប់	០,៤៥	០,៣៥	០,៤៤	០,៧២	០,៨៩	១,១៨	១,៥៨	២,០៨	២,៧១	៣,៤៨	៤,៥១	៥,៩១	៧,៧១	៩,៩១	១២,៦១	១៦,៦១	២១,៦១	២៧,៦១	៣៤,៦១	៤២,៦១	៥២,៦១	៦៤,៦១	៧៨,៦១
ប្រាក់បញ្ញើមធ្យម	០,០០	០,០៥	០,០១	០,០២	០,០៣	០,០៣	០,០៣	០,០៣	០,០៣	០,០៣	០,០៣	០,០៣	០,០៣	០,០៣	០,០៣	០,០៣	០,០៣	០,០៣	០,០៣	០,០៣	០,០៣	០,០៣	០,០៣
សមាហរណកម្ម	១២,៦៦	១៦,៦៦	២១,៦៦	២៧,៦៦	៣៤,៦៦	៤២,៦៦	៥២,៦៦	៦៤,៦៦	៧៨,៦៦	៩២,៦៦	១០៨,៦៦	១២៦,៦៦	១៤៦,៦៦	១៦៨,៦៦	១៩៦,៦៦	២២៦,៦៦	២៦៦,៦៦	៣១៦,៦៦	៣៧៦,៦៦	៤៤៦,៦៦	៥២៦,៦៦	៦២៦,៦៦	៧៤៦,៦៦
សមាហរណកម្មសរុប	៤,៣០	៥,៧០	៧,២០	៩,០០	១១,០០	១៣,០០	១៦,០០	១៩,០០	២៣,០០	១៦,០០	១៩,០០	២៣,០០	២៧,០០	៣២,០០	៣៦,០០	៤០,០០	៤៥,០០	៥០,០០	៥៥,០០	៦០,០០	៦៥,០០	៧០,០០	៧៥,០០
ប្រាក់បញ្ញើប្រចាំថ្ងៃ	១២,៦៦	១៦,៦៦	២១,៦៦	២៧,៦៦	៣៤,៦៦	៤២,៦៦	៥២,៦៦	៦៤,៦៦	៧៨,៦៦	៩២,៦៦	១០៨,៦៦	១២៦,៦៦	១៤៦,៦៦	១៦៨,៦៦	១៩៦,៦៦	២២៦,៦៦	២៦៦,៦៦	៣១៦,៦៦	៣៧៦,៦៦	៤៤៦,៦៦	៥២៦,៦៦	៦២៦,៦៦	៧៤៦,៦៦
ប្រាក់បញ្ញើមធ្យម	០,០០	០,០៥	០,០១	០,០២	០,០៣	០,០៣	០,០៣	០,០៣	០,០៣	០,០៣	០,០៣	០,០៣	០,០៣	០,០៣	០,០៣	០,០៣	០,០៣	០,០៣	០,០៣	០,០៣	០,០៣	០,០៣	០,០៣
សមាហរណកម្មសរុប	៤,៣០	៥,៧០	៧,២០	៩,០០	១១,០០	១៣,០០	១៦,០០	១៩,០០	២៣,០០	១៦,០០	១៩,០០	២៣,០០	២៧,០០	៣២,០០	៣៦,០០	៤០,០០	៤៥,០០	៥០,០០	៥៥,០០	៦០,០០	៦៥,០០	៧០,០០	៧៥,០០
ប្រាក់បញ្ញើប្រចាំថ្ងៃ	៤,៣០	៥,៧០	៧,២០	៩,០០	១១,០០	១៣,០០	១៦,០០	១៩,០០	២៣,០០	១៦,០០	១៩,០០	២៣,០០	២៧,០០	៣២,០០	៣៦,០០	៤០,០០	៤៥,០០	៥០,០០	៥៥,០០	៦០,០០	៦៥,០០	៧០,០០	៧៥,០០
ប្រាក់បញ្ញើមធ្យម	០,០០	០,០៥	០,០១	០,០២	០,០៣	០,០៣	០,០៣	០,០៣	០,០៣	០,០៣	០,០៣	០,០៣	០,០៣	០,០៣	០,០៣	០,០៣	០,០៣	០,០៣	០,០៣	០,០៣	០,០៣	០,០៣	០,០៣
សមាហរណកម្មសរុប	៤,៣០	៥,៧០	៧,២០	៩,០០	១១,០០	១៣,០០	១៦,០០	១៩,០០	២៣,០០	១៦,០០	១៩,០០	២៣,០០	២៧,០០	៣២,០០	៣៦,០០	៤០,០០	៤៥,០០	៥០,០០	៥៥,០០	៦០,០០	៦៥,០០	៧០,០០	៧៥,០០

ឯកតា: រៀល
 (១) អន្តរាគមន៍ប្រយោជន៍សេដ្ឋកិច្ច និងសង្គម និងសេវាសង្គម និងសេវាសង្គម
 (២) អន្តរាគមន៍ប្រយោជន៍សេដ្ឋកិច្ច និងសង្គម និងសេវាសង្គម និងសេវាសង្គម

តារាង ១១: តារាងគណនីវិភាគធនាគារកណ្តាល *

(គិតជាប៊ីលានរៀល)

	ឆេសា-២២	ឧសភា-២២	មិថុនា-២២	កក្កដា-២២	សីហា-២២
ទ្រព្យសកម្មបរទេសសុទ្ធ	៧៨.៤៧២,១	៧៧.៣៩៦,៤	៧៩.៤៩២,៤	៧៤.១១២,២	៧១.៣៤៩,៨
ឥណទេយ្យពីអនិវាសន៍	៨០.២៤៤,៣	៨០.៩៨៤,២	៧៩.៤៦៧,៥	៧៩.២៦១,០	៧៥.៩០៨,៧
ទ្រព្យអកម្មចំពោះអនិវាសន៍	-១.៣៧២,២	-៣.៦២៧,៨	-៣.៦១៤,៦	-៥.១៤៨,៧	-៤.៥៦៣,០
ឥណទេយ្យចំពោះគ្រឹះស្ថានទទួលប្រាក់បញ្ញើផ្សេងទៀត	១.២០៧,៤	១.១០២,៩	១.០៦៩,៩	១.០៣៩,៨	១.០២០,០
ឥណទេយ្យសុទ្ធចំពោះរដ្ឋាភិបាល	-១៣.៩៦៣,១	-១៤.៣៦១,៧	-១៤.៩៤២,២	-១៤.២៧២,៧	-១៣.៨៤០,៤
ឥណទេយ្យចំពោះរដ្ឋាភិបាល	០,០	០,០	០,០	០,០	០,០
ទ្រព្យអកម្មរដ្ឋាភិបាល	-១៣.៩៦៣,១	-១៤.៣៦១,៧	-១៤.៩៤២,២	-១៤.២៧២,៧	-១៣.៨៤០,៤
ឥណទេយ្យចំពោះវិស័យផ្សេងៗ	៦១,១	៦២,៨	៩៩,៨	៦៨,៩	៦៣,៩
ឥណទេយ្យចំពោះគ្រឹះស្ថានហិរញ្ញវត្ថុផ្សេងទៀត	២៧,៧	២៩,០	៣០,៦	២៤,៤	២២,០
ឥណទេយ្យចំពោះរដ្ឋាភិបាលថ្នាក់ក្រោមជាតិ	០,០	០,០	០,០	០,០	០,០
ឥណទេយ្យចំពោះគ្រឹះស្ថានសាធារណៈមិនមែនហិរញ្ញវត្ថុ	០,០	០,០	០,០	០,០	០,០
ឥណទេយ្យចំពោះវិស័យឯកជន	៣៣,៤	៣៣,៨	៦៩,២	៤៤,៥	៤១,៩
រូបិយប័ណ្ណមូលដ្ឋាន	៤៧.៦៣៤,៣	៤៩.៩១០,៩	៤៩.៤៣២,៩	៤៩.២៤៦,៤	៤៣.៨២៦,៣
រូបិយប័ណ្ណក្នុងចរាចរណ៍	១៧.០៦១,៦	១៦.២៨២,៣	១៥.៧៦៧,២	១៥.៨១៨,៧	១៥.៨៣០,៣
ទ្រព្យអកម្មចំពោះគ្រឹះស្ថានទទួលប្រាក់បញ្ញើផ្សេងទៀត	៣០.៥០៩,២	២៩.៥៩៣,៦	២៩.៦៦៥,៧	២៩.៣៨៨,១	២៧.៩៧១,៧
ទ្រព្យអកម្មចំពោះវិស័យផ្សេងទៀត	៦៣,៥	៣៤,៥	៣១,៧	៣៩,៥	២៤,៣
ទ្រព្យអកម្មផ្សេងៗចំពោះគ្រឹះស្ថានទទួលប្រាក់បញ្ញើផ្សេងទៀត	១៦.៩៩៩,៦	១៦.៧៦០,៩	១៦.៤៧៩,៩	១៤.៩៣១,៨	១៥.២៣២,០
ប្រាក់បញ្ញើ និងមូលបត្រមិនមែនភាគហ៊ុន មិនរាប់បញ្ចូលក្នុង					
 រូបិយប័ណ្ណមូលដ្ឋាន	៦៩,៩	៨៩,៩	៧៩,១	៧១,៣	៦៩,៣
ប្រាក់បញ្ញើ រាប់បញ្ចូលក្នុងរូបិយប័ណ្ណទូទៅ	០,០	០,០	០,០	០,០	០,០
មូលបត្រមិនមែនភាគហ៊ុនរាប់បញ្ចូលក្នុងរូបិយប័ណ្ណទូទៅ	០,០	០,០	០,០	០,០	០,០
ប្រាក់បញ្ញើ មិនរាប់បញ្ចូលក្នុងរូបិយប័ណ្ណទូទៅ	៤៤,៤	៤៦,៤	៤៧,៧	៤៨,០	៤៨,១
មូលបត្រមិនមែនភាគហ៊ុន មិនរាប់បញ្ចូលក្នុងរូបិយប័ណ្ណទូទៅ	២៥,១	៤៣,៥	២៧,៣	២៣,៣	២១,៣
ប្រាក់កម្ចី	០,០	០,០	០,០	០,០	០,០
ឧបករណ៍ហិរញ្ញវត្ថុនិស្សន្ទ	០,០	០,០	០,០	០,០	០,០
ភាគហ៊ុន និង មូលធនផ្សេងទៀត	៣.៤៩៨,៦	៣.៣១៩,០	២.៤៩០,០	២.៦៧៨,៣	១.៤៦០,៨
ខ្ទង់ផ្សេងៗ (សុទ្ធ)	-១.៩៤៤,៥	-១.៩១៩,៥	-២.០០១,១	-១.៩៨៣,៩	-១.៩៩៩,៧
ផ្ទៀងផ្ទាត់តាម IFS	០,០	០,០	០,០	០,០	០,០

* រាប់បញ្ចូលតែទិន្នន័យធនាគារកណ្តាល

** ទិន្នន័យកែសម្រួល

តារាង ១២: តារាងគណនីវិភាគគ្រឹះស្ថានទទួលប្រាក់បញ្ញើផ្សេងទៀត*

(គិតជាប៊ីលានរៀល)

	មេសា-២២	ឧសភា-២២	មិថុនា-២២	កក្កដា-២២	សីហា-២២
ទ្រព្យសកម្មបណ្តោះអាសន្ន	-២៦.៨៣៧,០	-២៦.៨៧៧,៩	-២៨.១២០,០	-២៨.៥១១,៣	-២៨.៣៦៨,៩
ឥណទេយ្យពីអនិវាសន៍	១៨.០០៣,៦	១៨.៧៤០,៤	១៧.៨៧៤,៨	១៨.៦៧១,៨	១៨.៩១៨,៦
ទ្រព្យសកម្មចំពោះអនិវាសន៍	-៤៤.៨៤០,៦	-៤៥.៦១៨,៣	-៤៥.៩៩៤,៧	-៤៧.១៨៣,១	-៤៧.២៥៧,៥
ឥណទេយ្យចំពោះបណ្តាញ	៤៧.៤៨៦,៦	៤៦.៤២១,៩	៤៦.០៦៧,២	៤៥.៦៧០,៦	៤៣.៦០៦,៥
រូបិយវត្ថុ	២.១៤៨,៣	២.០១៥,៧	១.៩១១,៥	១.៩៥៦,៧	១.៩៨៧,៩
ប្រាក់បញ្ញើជាទុនបម្រុង និងមូលបត្រមិនមែនភាគហ៊ុន	៤៥.៣០៦,៤	៤៤.៣៧៧,៨	៤៤.១៥៦,៧	៤៣.៧១៤,០	៤១.៦១០,១
ឥណទេយ្យផ្សេងទៀតចំពោះបណ្តាញ	៣១,៩	២៨,៤	២៥,២	២១,៩	១៨,៥
ឥណទេយ្យសុទ្ធចំពោះរដ្ឋាភិបាល	-៦.៨០៣,១	-៦.៨២៧,៧	-៧.៣៤៨,៥	-៧.៤៧១,៨	-៧.៥៤៩,០
ឥណទេយ្យចំពោះរដ្ឋាភិបាល	៧៤,១	៨៧,១	៩៧,៦	១១៣,៤	១២៥,៦
ទ្រព្យសកម្មរដ្ឋាភិបាល	-៦.៨៧៧,២	-៦.៩១៤,៨	-៧.៤៤៦,១	-៧.៥៨៥,២	-៧.៦៧៤,៥
ឥណទេយ្យចំពោះវិស័យផ្សេងៗ	១៩៩.៦៩០,៩	២០៣.១៤៣,១	២០៧.១៣០,០	២១០.២១១,១	២១៣.២៥៦,០
ឥណទេយ្យចំពោះគ្រឹះស្ថានហិរញ្ញវត្ថុផ្សេងទៀត	៥.០២២,៨	៤.៨២៥,៦	៥.០៤២,០	៥.០០៩,៣	៤.៩២២,៤
ឥណទេយ្យចំពោះរដ្ឋាភិបាលថ្នាក់ក្រោមជាតិ	០,០	០,០	០,០	០,០	០,០
ឥណទេយ្យចំពោះគ្រឹះស្ថានសាធារណៈមិនមែនហិរញ្ញវត្ថុ	០,៨	០,៨	០,៨	០,៨	០,៨
ឥណទេយ្យចំពោះវិស័យឯកជន	១៩៤.៦៦៧,៤	១៩៨.៣១៦,៦	២០២.០៨៧,៣	២០៥.២០១,០	២០៨.៣៣២,៨
ទ្រព្យសកម្មបណ្តោះអាសន្ន	៣.០១១,៣	៣.១០៧,០	៣.២៦៥,៩	៣.២៦០,៩	៣.៣៦៣,៧
ប្រាក់បញ្ញើបន្ត រាប់បញ្ចូលក្នុងមិយវត្ថុទូទៅ	៣០.៧២៦,៤	៣០.៥៧១,៧	៣០.២១៣,៥	២៨.៤៥៥,៨	២៨.៤៤៨,៨
ប្រាក់បញ្ញើផ្សេងទៀត រាប់បញ្ចូលក្នុងមិយវត្ថុទូទៅ	១១៩.៦៥០,៥	១២១.៣២៩,៥	១២៣.០១១,៤	១២៤.៦១១,៥	១២៥.៥១៩,៤
មូលបត្រមិនមែនភាគហ៊ុន រាប់បញ្ចូលក្នុងមិយវត្ថុទូទៅ	០,០	០,០	០,០	០,០	០,០
ប្រាក់បញ្ញើមិនរាប់បញ្ចូលក្នុងមិយវត្ថុទូទៅ	២៣៨,៨	២៣១,១	១៩៤,៥	១៧២,៦	២៤១,៧
មូលបត្រមិនមែនភាគហ៊ុន មិនរាប់បញ្ចូលក្នុងមិយវត្ថុទូទៅ	០,០	០,០	០,០	០,០	០,០
ប្រាក់កម្ចី	១.៩៥៩,៨	១.៩២៥,៧	១.៩២៥,១	១.៩៤៩,៣	១.៨៨០,០
ឧបករណ៍ហិរញ្ញវត្ថុនិស្សន្ទ	០,០	០,០	០,០	០,០	០,០
ភាគហ៊ុន និង មូលបត្រផ្សេងទៀត	៥៣.៦៥៧,២	៥៤.៣៦២,១	៥៤.៧៩០,៣	៥៥.៣៨៤,៧	៥៥.៩០៩,០
ខ្លាំងផ្សេងៗ (សុទ្ធ)	៤.២៩៣,៣	៤.៣៣២,៣	៤.៣២៨,១	៥.០៦៣,៨	៥.១៨១,៩
ផ្ទៀងផ្ទាត់តាម IFS	០,០	០,០	០,០	០,០	០,០

* រាប់បញ្ចូលទិន្នន័យរបស់គ្រឹះស្ថានធនាគារពាណិជ្ជ និងគ្រឹះស្ថានមីក្រូហិរញ្ញវត្ថុទទួលប្រាក់បញ្ញើ
 ** ទិន្នន័យកែសម្រួល

តារាង ១៣: តារាងគណនីវិភាគគ្រឹះស្ថានទទួលប្រាក់បញ្ញើ*

(គិតជាប៊ីលានរៀល)

	មេសា-២២	ឧសភា-២២	មិថុនា-២២	កក្កដា-២២	សីហា-២២
ទ្រព្យសកម្មបរទេសសុទ្ធ	៥២.០៣៥,១	៥០.៤៧៨,៤	៤៧.៧៣២,៩	៤៥.៦០០,៩	៤២.៩៧៦,៩
ឥណទេយ្យពីអនិវាសជន	៩៨.២៤៧,៩	៩៩.៧២៤,៥	៩៧.៣៤២,២	៩៧.៩៣២,៨	៩៤.៨២៧,៣
ទ្រព្យអកម្មចំពោះអនិវាសជន	-៤៦.២១២,៨	-៤៩.២៤៦,១	-៤៩.៦០៩,៣	-៥២.៣៣១,៩	-៥១.៨៥០,៤
ឥណទេយ្យក្នុងស្រុក	១៧៨.៩៨៥,៩	១៨២.០១៦,៥	១៨៥.២៩៩,១	១៨៨.៥៣៥,០	១៩១.៩៣០,១
ឥណទេយ្យសុទ្ធចំពោះរដ្ឋាភិបាល	-២០.៧៦៦,២	-២១.១៨៩,៣	-២១.៨៩០,៨	-២១.៧៤៤,៥	-២១.៣៨៩,៤
ឥណទេយ្យចំពោះរដ្ឋាភិបាល	៧៤,១	៨៧,១	៩៧,៦	១១៣,៤	១២៥,៦
ទ្រព្យអកម្មរដ្ឋាភិបាល	-២០.៨៤០,៤	-២១.២៧៦,៤	-២១.៧៩៨,៤	-២១.៨៥៧,៩	-២១.៥១៥,០
ឥណទេយ្យចំពោះវិស័យផ្សេងៗ	១៩៩.៧៥២,០	២០៣.២០៥,៨	២០៧.១៨៩,៩	២១០.២៧៩,៥	២១៣.៣១៩,៤
ឥណទេយ្យចំពោះគ្រឹះស្ថានហិរញ្ញវត្ថុផ្សេងទៀត	៥.០៥០,៤	៤.៨៥៤,៦	៥.០៧២,៥	៥.០៣៣,៧	៤.៩៤៤,៤
ឥណទេយ្យចំពោះរដ្ឋាភិបាលថ្នាក់ក្រោមជាតិ	០,០	០,០	០,០	០,០	០,០
ឥណទេយ្យចំពោះគ្រឹះស្ថានសាធារណៈមិនមែនហិរញ្ញវត្ថុ	០,៨	០,៨	០,៨	០,៨	០,៨
ឥណទេយ្យចំពោះវិស័យឯកជន	១៩៤.៧០០,៨	១៩៨.៣៥០,៤	២០២.១១៦,៥	២០៥.២៤៥,១	២០៨.៣៧៤,៣
ទ្រព្យអកម្មស្ថាប័នមិនមែនក្នុងស្រុក (M2)	១៦៥.៣៥៣,៧	១៦៦.២០២,៤	១៦៧.១១២,២	១៦៦.៩៦៨,៨	១៦៨.២៣៥,០
រូបិយវត្ថុក្រៅគ្រឹះស្ថានទទួលប្រាក់បញ្ញើ	១៤.៩១៣,៣	១៤.២៦៦,៧	១៣.៨៥៥,៦	១៣.៨៦២,១	១៣.៨៤២,៤
ប្រាក់បញ្ញើចរន្ត	៣០.៧៧១,៤	៣០.៥៨៧,៧	៣០.២២៦,៦	២៨.៤៧៦,៦	២៨.៨៥៤,៦
ប្រាក់បញ្ញើផ្សេងទៀត	១១៩.៦៦៩,០	១២១.៣៤៨,១	១២៣.០៣០,០	១២៤.៦៣០,២	១២៥.៥៣៨,០
មូលបត្រមិនមែនភាគហ៊ុន	០,០	០,០	០,០	០,០	០,០
<i>ក្នុងនោះជារូបិយប័ណ្ណបរទេស (នៃM2)</i>	<i>១៣៨.១០៨,៧</i>	<i>១៣៩.៣៩០,៦</i>	<i>១៤០.៥១១,៥</i>	<i>១៣៩.៩៧៦,២</i>	<i>១៤០.៨០២,២</i>
ប្រាក់បញ្ញើមិនរាប់បញ្ចូលក្នុងមូលបត្រមិនមែនក្នុងស្រុក	២៨៣,២	២៧៧,៤	២៤២,២	២២០,៦	២៨៩,៨
មូលបត្រមិនមែនភាគហ៊ុន មិនរាប់បញ្ចូលក្នុងមូលបត្រមិនមែនក្នុងស្រុក	២៥,១	៤៣,៥	២៧,៣	២៣,៣	២១,៣
ប្រាក់កម្ចី	១.៩៥៩,៩	១.៩២៥,៧	១.៩២៥,១	១.៩៤៩,៣	១.៩៨០,០
ឧបករណ៍ហិរញ្ញវត្ថុនិស្សន្ទ	០,០	០,០	០,០	០,០	០,០
ភាគហ៊ុន និង មូលធនផ្សេងទៀត	៥៧.១១៥,៨	៥៧.៦៨១,១	៥៧.២៤០,៣	៥៨.០៦៣,០	៥៧.៣៦៩,៨
ខ្ទង់ផ្សេងៗ (សុទ្ធ)	៦.២៨៣,២	៦.៣៦៤,៨	៦.៤៤៤,៨	៦.៩១០,៩	៧.១១១,០
ផ្ទៀងផ្ទាត់តាម IFS	០,០	០,០	០,០	០,០	០,០

* រាប់បញ្ចូលទិន្នន័យរបស់ធនាគារកណ្តាល និងគ្រឹះស្ថានទទួលប្រាក់បញ្ញើផ្សេងទៀត (ODCs)
 ** ទិន្នន័យកែសម្រួល

តារាង ១៤: តារាងគណនីវិភាគគ្រឹះស្ថានហិរញ្ញវត្ថុផ្សេងៗទៀត *

(គិតជាប៊ីលានរៀល)

	មេសា-២២	ឧសភា-២២	មិថុនា-២២	កក្កដា-២២	សីហា-២២
ទ្រព្យសកម្មបរទេសសុទ្ធ	-៩៩៥,៥	-១.០០១,០	-៩៩៨,៩	-១.០១០,៨	-១.០៥៥,៥
ឥណទេយ្យពីអនិវាសន	៤៥១,១	៤៤២,៣	៤៦៨,១	៤៤៦,៣	៤៤៧,០
ទ្រព្យអកម្មចំពោះអនិវាសន	-១.៤៣៦,៦	-១.៤៤៣,៣	-១.៤៦៧,០	-១.៤៥៧,១	-១.៥០២,៥
គណនេយ្យចំពោះគ្រឹះស្ថានទទួលប្រាក់បញ្ញើផ្សេងៗទៀត	៣.៩២៥,៩	៣.៩៣២,៧	៤.១៧៦,៦	៤.១០៨,២	៤.១៤២,២
គណនេយ្យសុទ្ធចំពោះរដ្ឋាភិបាល	-១៦,១	-១៧,០	-១៧,០	-១៨,១	-១៩,០
ឥណទេយ្យចំពោះរដ្ឋាភិបាល	០,៥	០,៦	០,៧	០,៩	១,០
ទ្រព្យអកម្មរដ្ឋាភិបាល	-១៦,៦	-១៧,៧	-១៧,៧	-១៨,៩	-២០,០
គណនេយ្យចំពោះវិស័យផ្សេងៗ	៦.៥២៤,៧	៦.៦៨០,០	៦.៧៤០,៩	៦.៩៧០,៣	៧.០០១,៣
ឥណទេយ្យចំពោះរដ្ឋាភិបាលថ្នាក់ក្រោមជាតិ	០,០	០,០	០,០	០,០	០,០
ឥណទេយ្យចំពោះគ្រឹះស្ថានសាធារណៈមិនមែនហិរញ្ញវត្ថុ	៣៧,៣	៣៧,៣	៥១,០	៥១,០	៥១,០
ឥណទេយ្យចំពោះវិស័យឯកជន	៦.៤៨៧,៣	៦.៦៤២,៧	៦.៦៨៩,៩	៦.៩១៩,២	៦.៩៥០,៣
ប្រាក់បញ្ញើ	៣៥,១	៣៧,២	៣៦,៧	៣២,១	៣០,៤
មូលបត្រមិនមែនភាគហ៊ុន	០,០	០,០	៦,១	៦,១	៦,១
ប្រាក់កម្ចី	៣.៣៣៨,០	៣.៤៣៥,៣	៣.៥៩៨,៤	៣.៧២៧,៧	៣.៧៣៨,០
ឧបករណ៍ហិរញ្ញវត្ថុនិស្សន្ទ	០,០	០,០	០,០	០,០	០,០
ភាគហ៊ុន និង មូលធនផ្សេងៗទៀត	៤.៦៧៩,១	៤.៧១៥,៨	៤.៧៩០,៤	៤.៧២៣,៥	៤.៧៣៤,១
ខ្ទង់ផ្សេងៗ (សុទ្ធ)	-១៩៧,២	-១៨៧,៦	-២១៦,៣	-១២៦,៣	-១២៦,០
ផ្ទៀងផ្ទាត់តាម IFS	០,០	០,០	០,០	០,០	០,០

* រាប់បញ្ចូលតែទិន្នន័យរបស់គ្រឹះស្ថានធនាគារឯកទេសចាប់ពីឆ្នាំ-១៣ ដល់ឆ្នាំ-២០។ ចាប់ពីមករា-២១ ដល់បច្ចុប្បន្ន គឺរាប់បញ្ចូលទិន្នន័យរបស់គ្រឹះស្ថានធនាគារឯកទេស គ្រឹះស្ថានមីក្រូហិរញ្ញវត្ថុ និងក្រុមហ៊ុនធានារ៉ាប់រង។

** ទិន្នន័យកែសម្រួល

តារាង ១៥: តារាងគណនីវិភាគគ្រឹះស្ថានហិរញ្ញវត្ថុ*

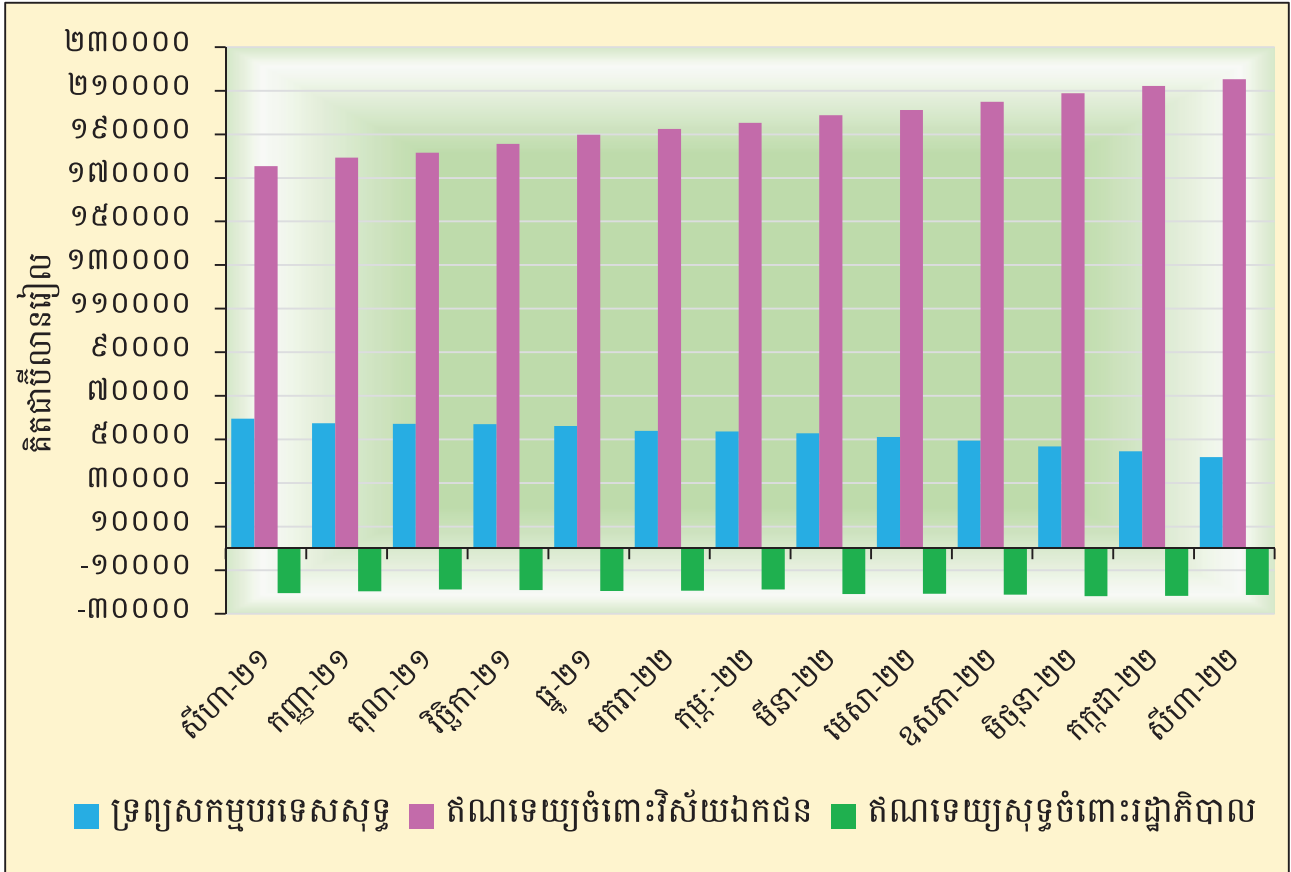
(គិតជាប៊ីលានរៀល)

	មេសា-២២	ឧសភា-២២	មិថុនា-២២	កក្កដា-២២	សីហា-២២
ទ្រព្យសកម្មបេសសុទ្ធ	៥១.០៤៩,៦	៤៩.៤៧៧,៤	៤៦.៧៣៤,០	៤៤.៥៩០,១	៤១.៩២១,៤
ឥណទេយ្យពីអនិវាសជន	៩៨.៦៩៩,០	១០០.១៦៦,៨	៩៧.៨១០,៣	៩៨.៣៧៩,១	៩៥.២៧៤,៣
ទ្រព្យអកម្មចំពោះអនិវាសជន	-៤៧.៦៤៩,៤	-៥០.៦៨៩,៤	-៥១.០៧៦,៣	-៥៣.៧៨៩,០	-៥៣.៣៥២,៩
ឥណទេយ្យក្នុងស្រុក	១៨០.៤៤៣,៩	១៨៣.៨២៤,៨	១៨៦.៩៩០,៥	១៩០.៤៥៣,៥	១៩៣.៩៦៧,៩
ឥណទេយ្យសុទ្ធចំពោះរដ្ឋាភិបាល	-២០.៧៨២,៤	-២១.២០៦,៤	-២១.៩០៧,៨	-២១.៧៦២,៦	-២១.៤០៨,៤
ឥណទេយ្យចំពោះរដ្ឋាភិបាល	៧៤,៦	៨៧,៧	៩៨,៣	១១៤,២	១២៦,៦
ទ្រព្យអកម្មចំពោះរដ្ឋាភិបាល	-២០.៨៥៧,០	-២១.២៩៤,១	-២២.០០៦,១	-២១.៨៧៦,៨	-២១.៥៣៥,០
ឥណទេយ្យចំពោះវិស័យផ្សេងៗ	២០១.២២៦,៣	២០៥.០៣១,២	២០៨.៨៩៨,៣	២១២.២១៦,១	២១៥.៣៧៦,៣
ឥណទេយ្យចំពោះរដ្ឋាភិបាលថ្នាក់ក្រោមជាតិ	០,០	០,០	០,០	០,០	០,០
ឥណទេយ្យចំពោះគ្រឹះស្ថានសាធារណៈមិនមែនហិរញ្ញវត្ថុ	៣៨,១	៣៨,១	៥១,៨	៥១,៨	៥១,៨
ឥណទេយ្យចំពោះវិស័យឯកជន	២០១.១៨៨,១	២០៤.៩៩៣,១	២០៨.៨០៦,៥	២១២.១៦៤,៣	២១៥.៣២៤,៦
រូបិយវត្ថុគ្រឹះស្ថានហិរញ្ញវត្ថុ	១៤.៩០៣,២	១៤.២៥៦,២	១៣.៨៤៤,៣	១៣.៨៥២,៥	១៣.៨៣២,៥
ប្រាក់បញ្ញើ	១៤៨.៣៦៤,៥	១៤៩.៦៩៤,១	១៥០.៩៨៣,២	១៥០.៨០៨,១	១៥២.១៣៨,០
មូលបត្រមិនមែនឥណទេយ្យ	០,០	០,០	០,០	០,០	០,០
ប្រាក់កម្ចី	៥.១៤៤,១	៥.២១៥,៣	៥.៣៧៣,៦	៥.៥៣៦,៥	៥.៤៦៥,០
ឧបករណ៍ហិរញ្ញវត្ថុនិស្សន្ទ	០,០	០,០	០,០	០,០	០,០
ភាគហ៊ុន និង មូលធនផ្សេងៗ	៦១.៧៩៤,៩	៦២.៣៩៧,០	៦២.០៣០,៦	៦២.៧៨៦,៤	៦២.១០៤,០
ខ្ទង់ផ្សេងៗ (សុទ្ធ)	-៣០៧,៣	១៤៥,៧	-២៣៣,៦	៣៧៣,៦	៦៦៣,៣
ភ្ញៀវផ្គត់ផ្គង់ IFS	០,០	០,០	០,០	០,០	០,០

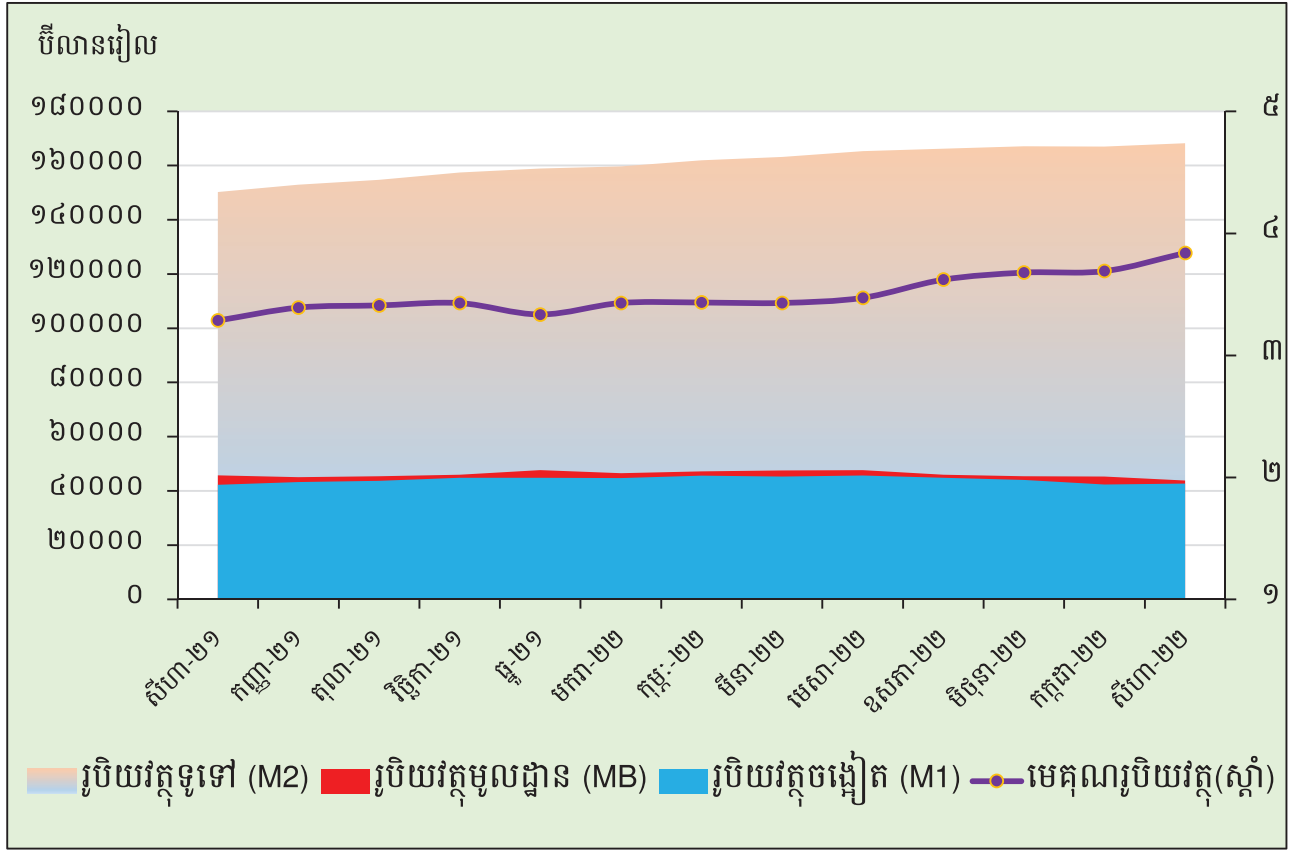
* រាប់បញ្ចូលទិន្នន័យរបស់គ្រឹះស្ថានទទួលប្រាក់បញ្ញើ និងគ្រឹះស្ថានហិរញ្ញវត្ថុផ្សេងទៀត

** ទិន្នន័យកែសម្រួល

ក្រាហ្វូស្តិក ៨: ស្ថានភាពគ្រឹះស្ថានហិរញ្ញវត្ថុ



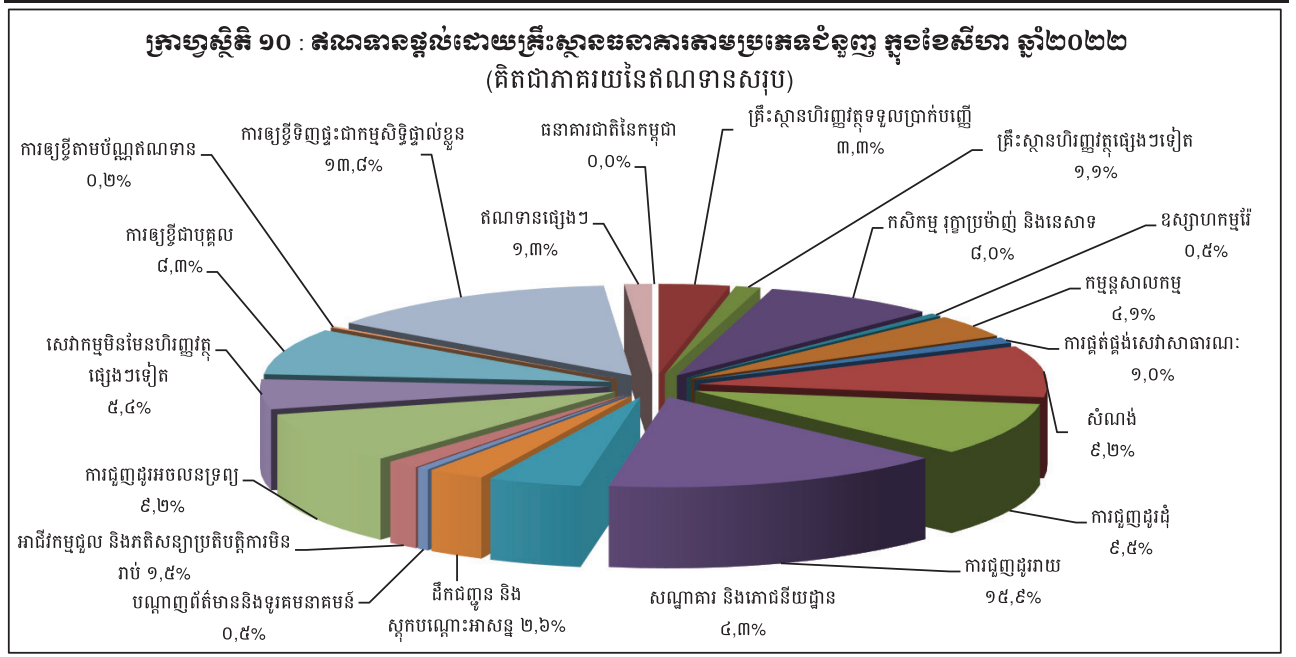
ក្រាហ្វូស្តិក ៩: ធាតុផ្សេងៗនៃរូបិយវត្ថុសរុប



តារាង ១៦: ឥណទានផ្តល់ដោយគ្រឹះស្ថានធនាគារតាមប្រភេទទំនួញ

(ឯកតា : ប៊ីលានរៀល)

	មេសា-២២	ឧសភា-២២	មិថុនា-២២	កក្កដា-២២	សីហា-២២
១. គ្រឹះស្ថានហិរញ្ញវត្ថុ	៧.៤៨២,១	៧.៨៤៥,២	៧.៨៥៤,៣	៧.៩៨៥,០	៨.២២១,០
១.១ ធនាគារជាតិនៃកម្ពុជា	០,០	០,០	០,០	០,០	០,០
១.២ គ្រឹះស្ថានហិរញ្ញវត្ថុទទួលប្រាក់បញ្ញើ	៥.៥៥៥,៥	៥.៧៩៣,៤	៥.៧៧៤,៤	៥.៨៤១,៨	៦.០៩៣,៩
១.៣ គ្រឹះស្ថានហិរញ្ញវត្ថុផ្សេងៗទៀត	១.៩៣៦,៧	២.០៥១,៩	២.០៧៩,៩	២.១៤៣,២	២.១២៧,១
២. គ្រឹះស្ថានមិនមែនសហគ្រាសហិរញ្ញវត្ថុ	១២៣.៩០២,៨	១២៦.៤៩៥,៨	១២៨.៩៧១,០	១៣១.៨០២,២	១៣៣.៨៣៤,៣
២.១ កសិកម្ម រុក្ខាប្រមាញ់ និងនេសាទ	១៣.៦៥៤,១	១៣.៨៦៨,១	១៣.៩៤៤,៩	១៤.៤៩៥,២	១៤.៩៣៩,០
២.២ ឧស្សាហកម្មរ៉ែ	៨៧៥,៥	៨៨៨,៦	៩៣៧,៨	៩៧៩,១	១.០១១,៩
២.៣ កម្មសាលកម្ម	៦.៧៩៩,៨	៦.៧៧២,៩	៧.២០២,១	៧.៤០៨,៣	៧.៦៣១,២
២.៤ ការផ្គត់ផ្គង់សេវាសាធារណៈ	២.១៥២,៧	១.៧១៣,៩	១.៨៣៣,១	១.៩៤២,៩	១.៩៣៤,០
២.៥ សំណង់	១៦.០៧៣,៥	១៦.៤២៤,៩	១៦.៧៧៣,០	១៦.៨៦៣,២	១៧.១៦២,៧
២.៦ ការជួញដូរដុំ	១៦.១២១,៤	១៦.៩៨៧,៥	១៧.០៦៥,៥	១៧.៣៦៦,៦	១៧.៦៧៨,៨
២.៧ ការជួញដូររាយ	២៧.៤១០,៦	២៧.៥៦៥,៤	២៨.១៤៦,៨	២៩.០៨៤,៦	២៩.៥៦៦,១
២.៨ សណ្ឋាគារ និងភោជនីយដ្ឋាន	៧.៦០៨,៣	៧.៨២៧,២	៧.៨៦៥,៤	៧.៨៦០,៧	៨.០៣៨,៧
២.៩ ដឹកជញ្ជូន និងស្តុកបណ្តោះអាសន្ន	៤.៥៥៩,៩	៤.៦៤៦,៩	៤.៧៦៣,៨	៤.៨៥៩,២	៤.៨៨៩,៩
២.១០ បណ្តាញព័ត៌មាននិងទូរគមនាគមន៍	១.១១០,២	១.០៧៧,២	១.០០៩,៤	១.០២៩,០	១.០០៩,៥
២.១១ អាជីវកម្មជួល និងភតិសន្យាប្រតិបត្តិការមិនរាប់ បញ្ចូលភតិសន្យា និងការជួលអចលនទ្រព្យ	២.៣១៨,៩	២.៧២២,៥	២.៧៥៣,៩	២.៧៦៤,២	២.៨០២,៩
២.១២ ការជួញដូរអចលនទ្រព្យ	១៦.២៧៨,៩	១៦.៤៤៧,២	១៦.៩១៣,៩	១៧.១៩៦,៧	១៧.១៨៩,៣
២.១៣ សេវាកម្មមិនមែនហិរញ្ញវត្ថុផ្សេងៗទៀត	៨.៩៧៩,០	៩.៥៥៣,៤	៩.៧៦១,៤	៩.៩៥២,៥	៩.៩៨០,២
៣. កម្មវត្ថុអន្តរជាតិ	៣៩.៧០៤,៣	៤០.៣៥២,៣	៤១.១៧៨,៧	៤០.៨២០,១	៤១.៦៥៩,១
៣.១ ការឱ្យខ្ចីជាបុគ្គល	១៥.៤៩១,៤	១៥.៧១៧,៧	១៦.០០៧,៥	១៤.៩៤២,២	១៥.៥១៦,៤
៣.២ ការឱ្យខ្ចីតាមប័ណ្ណឥណទាន	៣៨១,៥	៤០១,៧	៤១៦,១	៤៣២,៦	៤៤៩,៧
៣.៣ ការឱ្យខ្ចីទិញផ្ទះជាកម្មសិទ្ធិផ្ទាល់ខ្លួន	២៣.៨៣១,៤	២៤.២៣៩,៩	២៤.៧៥៥,១	២៥.៤៤៥,៣	២៥.៦៩២,០
៤. ឥណទានផ្សេងៗ	២.២៦០,០	២.២១៣,៦	២.២៤៥,៨	២.៣៨៧,៨	២.៣៨៦,៩
សរុបឥណទានដុល	១៧៣.៣៤៩,៣	១៧៦.៩០៦,៩	១៨០.២៤៩,៨	១៨២.៩៩៥,១	១៨៦.១០០,៤



តារាង ១៧: បម្រែបម្រួលប្រចាំខែនៃឥណទានផ្តល់ដោយគ្រឹះស្ថានហិរញ្ញវត្ថុក្នុងតំបន់ប្រទេសកម្ពុជា

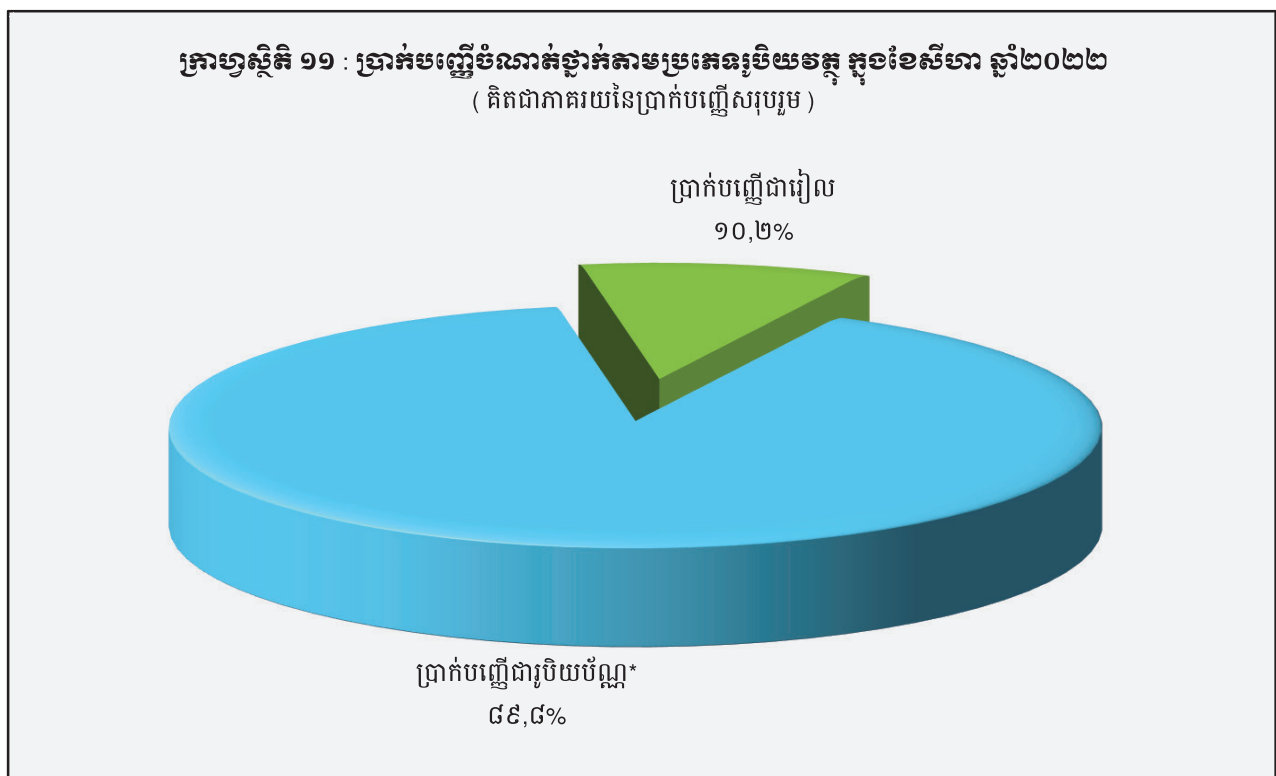
	មេសា-២២	ឧសភា-២២	មិថុនា-២២	កក្កដា-២២	សីហា-២២
(បម្រែបម្រួលប្រចាំខែជាមីលានរៀល)					
១. គ្រឹះស្ថានហិរញ្ញវត្ថុ	-១១០,៩	៣៦៣,១	៩,១	១៣០,៧	២៣៦,០
១.១ ធនាគារជាតិនៃកម្ពុជា	០,០	០,០	០,០	០,០	០,០
១.២ គ្រឹះស្ថានហិរញ្ញវត្ថុទទួលប្រាក់បញ្ញើ	-១៩០,៩	២៤៧,៩	-១៨,៦	៦៧,១	២៥២,១
១.៣ គ្រឹះស្ថានហិរញ្ញវត្ថុផ្សេងៗទៀត	៨០,០	១១៥,២	២៧,៧	៦៣,៧	-១៦,១
២. គ្រឹះស្ថានមិនមែនសហគ្រាសហិរញ្ញវត្ថុ	១.២៩៣,២	២.៥៩២,៩	២.៤៧៩,២	២.៨៣១,២	២.០៣២,១
២.១ កសិកម្ម រុក្ខាប្រមាញ់ និងនេសាទ	១៥៧,០	២១៤,១	៧៦,៨	៥៥០,៣	៤៤៣,៨
២.២ ឧស្សាហកម្មរ៉ែ	៩៣,៥	១៣,១	៤៩,២	៤១,២	៣២,៨
២.៣ កម្មន្តសាលកម្ម	-៣៨,១	១៣,១	៤២៩,២	២០៦,២	២២២,៩
២.៤ ការផ្គត់ផ្គង់សេវាសាធារណៈ	២១,៨	-៤៣៨,៨	១១៩,១	១០៩,៨	-៨,៨
២.៥ សំណង់	៨៦,៦	៣៥១,៤	៣៤៨,១	៩០,២	២៩៩,៥
២.៦ ការជួញដូរដុំ	៤៥,៧	៨៦៦,១	៧៨,០	៣០១,២	៣១២,២
២.៧ ការជួញដូររាយ	២១៨,៥	១៥៤,៨	៥៨១,៤	៩៣៧,៧	៤៨១,៦
២.៨ សណ្ឋាគារ និងភោជនីយដ្ឋាន	១០៨,៧	២១៨,៩	៣៨,២	-៤,៧	១៧៨,០
២.៩ ដឹកជញ្ជូន និងស្តុកបណ្តោះអាសន្ន	២៧,៧	៨៧,០	១១៦,៩	៩៥,៤	៣០,៧
២.១០ បណ្តាញព័ត៌មាននិងទូរគមនាគមន៍	២៤,៨	-៣២,៩	-៦៧,៨	១៩,៦	-១៩,៥
២.១១ អាជីវកម្មជួល និងកតិសន្យាប្រតិបត្តិការ មិនរាប់បញ្ចូលកតិសន្យា និងការជួលអចលនទ្រព្យ	-២៧,៨	៤០៣,៦	៣១,៤	១០,៤	៣៨,៧
២.១២ ការជួញដូរអចលនទ្រព្យ	៤១១,៩	១៦៨,២	៤៦៦,៧	២៨២,៨	-៧,៤
២.១៣ សេវាកម្មមិនមែនហិរញ្ញវត្ថុផ្សេងៗទៀត	១២២,៨	៥៧៤,៤	២០៨,០	១៩១,២	២៧,៧
៣. កម្រិតការផ្ទាល់ខ្លួន	៥៥២,០	៦៤៨,០	៨២៦,៤	-៣៩៨,៧	៤៣៨,១
៣.១ ការឱ្យខ្ចីជាបុគ្គល	២៦០,២	២២៦,៣	២៨៩,៨	-១.០៦៥,៣	៥៧៤,៣
៣.២ ការឱ្យខ្ចីតាមប័ណ្ណឥណទាន	១៨,៦	២០,១	១៤,៤	១៦,៥	១៧,០
៣.៣ ការឱ្យខ្ចីទិញធុនៈជាកម្មសិទ្ធិផ្ទាល់ខ្លួន	២៧៣,២	៤០១,៥	៥២២,២	៦៩០,១	២៨៦,៨
៤. ឥណទានផ្សេងៗ	៩១,៣	-៤៦,៤	៧២,២	១០២,០	-០,៩
សរុបឥណទានផ្តល់	១.៨១៩,៥	៣.៥៥៧,៦	៣.៣៨២,៩	២.៧០៥,៣	៣.១០៥,៣
(បម្រែបម្រួលប្រចាំខែជាគ្រាន់)					
១. គ្រឹះស្ថានហិរញ្ញវត្ថុ	-១,៥	៤,៩	០,១	១,៧	៣,០
១.១ ធនាគារជាតិនៃកម្ពុជា	០,០	០,០	០,០	០,០	០,០
១.២ គ្រឹះស្ថានហិរញ្ញវត្ថុទទួលប្រាក់បញ្ញើ	-៣,៣	៤,៥	-០,៣	១,២	៤,៣
១.៣ គ្រឹះស្ថានហិរញ្ញវត្ថុផ្សេងៗទៀត	៤,៣	៥,៩	១,៣	៣,១	-០,៨
២. គ្រឹះស្ថានមិនមែនសហគ្រាសហិរញ្ញវត្ថុ	១,១	២,១	២,០	២,២	១,៥
២.១ កសិកម្ម រុក្ខាប្រមាញ់ និងនេសាទ	១,២	១,៦	០,៦	៣,៩	៣,១
២.២ ឧស្សាហកម្មរ៉ែ	១២,០	១,៥	៥,៥	៤,៤	៣,៤
២.៣ កម្មន្តសាលកម្ម	-០,៦	០,២	៦,៣	២,៩	៣,០
២.៤ ការផ្គត់ផ្គង់សេវាសាធារណៈ	១,០	-២០,៤	៧,០	៦,០	-០,៥
២.៥ សំណង់	០,៥	២,២	២,១	០,៥	១,៨
២.៦ ការជួញដូរដុំ	០,៣	៥,៤	០,៥	១,៨	១,៨
២.៧ ការជួញដូររាយ	០,៨	០,៦	២,១	៣,៣	១,៧
២.៨ សណ្ឋាគារ និងភោជនីយដ្ឋាន	១,៤	២,៩	០,៥	-០,១	២,៣
២.៩ ដឹកជញ្ជូន និងស្តុកបណ្តោះអាសន្ន	០,៦	១,៩	២,៥	២,០	០,៦
២.១០ បណ្តាញព័ត៌មាននិងទូរគមនាគមន៍	២,៣	-៣,០	-៦,៣	១,៩	-១,៩
២.១១ អាជីវកម្មជួល និងកតិសន្យាប្រតិបត្តិការ មិនរាប់បញ្ចូលកតិសន្យា និងការជួលអចលនទ្រព្យ	-១,២	១៧,៤	១,២	០,៤	១,៤
២.១២ ការជួញដូរអចលនទ្រព្យ	២,៦	១,០	២,៨	១,៧	០,០
២.១៣ សេវាកម្មមិនមែនហិរញ្ញវត្ថុផ្សេងៗទៀត	១,៨	៦,៤	២,២	២,០	០,៣
៣. កម្រិតការផ្ទាល់ខ្លួន	១,៤	១,៦	២,០	-០,៩	២,១
៣.១ ការឱ្យខ្ចីជាបុគ្គល	១,៧	១,៥	១,៨	-៦,៧	៣,៨
៣.២ ការឱ្យខ្ចីតាមប័ណ្ណឥណទាន	៥,១	៥,៣	៣,៦	៤,០	៣,៩
៣.៣ ការឱ្យខ្ចីទិញធុនៈជាកម្មសិទ្ធិផ្ទាល់ខ្លួន	១,១	១,៧	២,២	២,៨	១,០
៤. ឥណទានផ្សេងៗ	៤,២	-២,១	៣,៣	៤,៥	០,០
សរុបឥណទានផ្តល់	១,១	២,១	១,៩	១,៥	១,៧

តារាង ១៨: ប្រាក់បញ្ញើនៅធនាគារទទួលប្រាក់បញ្ញើ

(ឯកតា : ប៊ីលានរៀល)

	មេសា-២២	ឧសភា-២២	មិថុនា-២២	កក្កដា-២២	សីហា-២២
ប្រាក់បញ្ញើជាទៀង					
ប្រាក់បញ្ញើចរន្ត	៤.១៧១,៩	៤.២០៦,៨	៤.១០៤,៦	៤.២០៨,៧	៤.១០០,០
ប្រាក់បញ្ញើសន្សំ	២.៨៧៥,៤	២.៧៤៨,៣	២.៩២៧,៦	៣.១១៤,៦	៣.០៦៩,៦
ប្រាក់បញ្ញើមានកាលកំណត់	៦.៦៥១,០	៦.៨៦០,២	៧.៣២១,៦	៧.៥២៦,៧	៧.៩៧០,២
ប្រាក់បញ្ញើផ្សេងៗ	២១៤,៤	២៤០,៥	១៨២,៤	២០៣,៩	៣៣៦,៩
សរុប	១៣.៩១២,៧	១៤.០៥៥,៧	១៤.៥៣៦,២	១៥.០៥៣,៩	១៥.៤៧៦,៦
ប្រាក់បញ្ញើជាប្រតិបត្តិ *					
ប្រាក់បញ្ញើចរន្ត	៣០.៥៣៦,៤	៣០.២៤៥,៣	៣០.២៤៣,៤	២៨.៥២៦,២	២៨.៧២៥,៥
ប្រាក់បញ្ញើសន្សំ	៤១.៧៩៥,៥	៤១.៥៦៧,៨	៤១.៧២១,១	៤១.០៩១,៦	៤០.៧៩២,៦
ប្រាក់បញ្ញើមានកាលកំណត់	៦០.២៧៥,៤	៦១.៦៣៧,៣	៦២.៥០៩,៦	៦៣.៨៧៥,១	៦៤.៦៤៦,៩
ប្រាក់បញ្ញើផ្សេងៗ	១.៧៤៧,៨	១.៧៤៧,២	១.៧៣២,៨	១.៧៩៩,០	១.៧៥៨,៦
សរុប	១៣៤.៣៥៥,១	១៣៥.១៩៧,៥	១៣៦.២០៦,៩	១៣៥.២៩១,៩	១៣៥.៩២៣,៦
សរុបរួម	១៤៨.២៦៧,៨	១៤៩.២៥៣,៣	១៥០.៧៤៣,១	១៥០.៣៤៥,៨	១៥១.៤០០,២

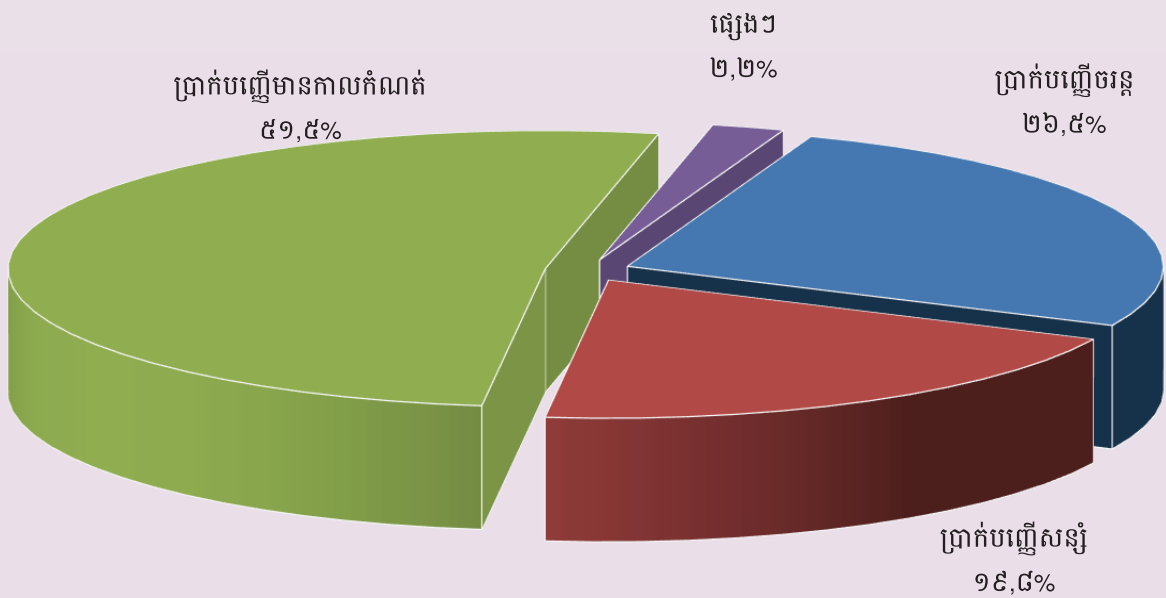
* ប្រាក់បញ្ញើជាប្រតិបត្តិរបស់និវាសន៍ និងអនិវាសន៍កម្ពុជា



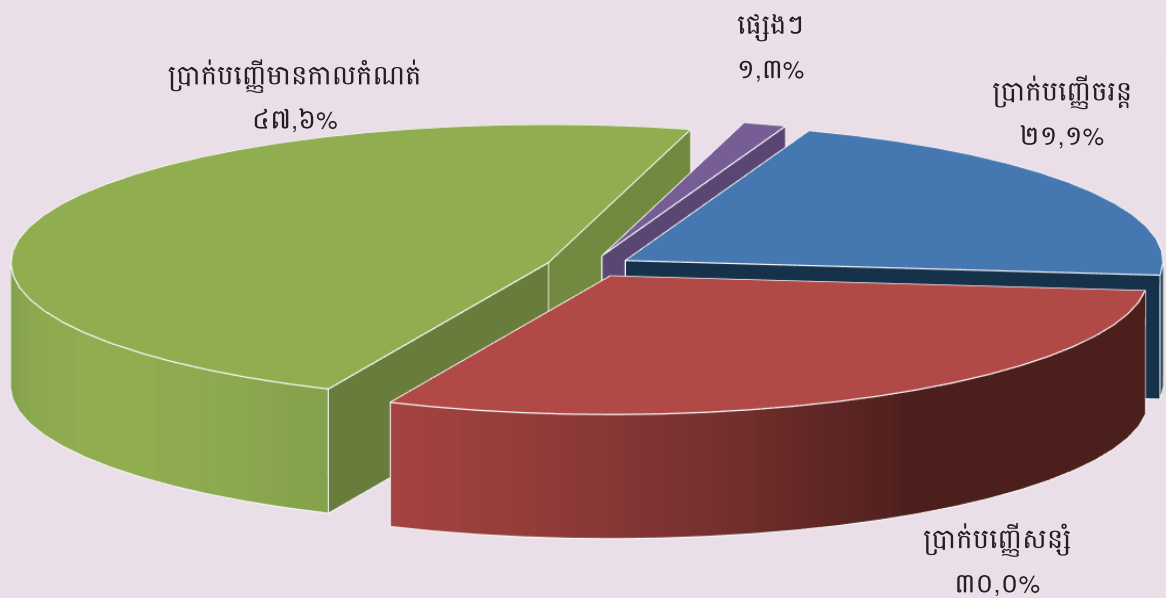
តារាង ១៩: បម្រែបម្រួលប្រចាំខែនៃប្រតិបត្តិការប្រាក់បញ្ញើរបស់ធនាគារទទួលប្រាក់បញ្ញើ

	មេសា-២២	ឧសភា-២២	មិថុនា-២២	កក្កដា-២២	សីហា-២២
(បម្រែបម្រួលប្រចាំខែជាបីណាចក្រ)					
ប្រាក់បញ្ញើជាទៀន					
ប្រាក់បញ្ញើចរន្ត	៦១,៦	៣៤,៨	-១០២,២	១០៤,១	-១០៨,៧
ប្រាក់បញ្ញើសន្សំ	១៥៩,០	-១២៧,១	១៧៩,៣	១៨៧,០	-៤៥,០
ប្រាក់បញ្ញើមានកាលកំណត់	១៣៤,៨	២០៩,២	៤៦១,៤	២០៥,១	៤៤៣,៥
ប្រាក់បញ្ញើផ្សេងៗ	២១,២	២៦,១	-៥៨,១	២១,៥	១៣៣,០
សរុប	៣៧៦,៦	១៤៣,០	៤៨០,៤	៥១៧,៧	៤២២,៨
ប្រាក់បញ្ញើជារូបិយប័ណ្ណ					
ប្រាក់បញ្ញើចរន្ត	៦៨២,៥	-២៩១,១	-១,៩	-១.៧១៧,១	១៩៩,២
ប្រាក់បញ្ញើសន្សំ	៤៣,៥	-២២៧,៨	១៥៣,៣	-៦២៩,៦	-២៩៨,៩
ប្រាក់បញ្ញើមានកាលកំណត់	១.០៦១,១	១.៣៦១,៩	៨៧២,៤	១.៣៦៥,៥	៧៧១,៨
ប្រាក់បញ្ញើផ្សេងៗ	១,០	-០,៦	-១៤,៤	៦៦,២	-៤០,៤
សរុប	១.៧៨៨,១	៨៤២,៥	១.០០៩,៣	-៩១៥,០	៦៣១,៧
សរុបរួម	២.១៦៤,៧	៩៨៥,៥	១.៤៨៩,៨	-៣៩៧,៣	១.០៥៤,៥
(បម្រែបម្រួលប្រចាំខែជាតារាង)					
ប្រាក់បញ្ញើជាទៀន					
ប្រាក់បញ្ញើចរន្ត	១,៥	០,៨	-២,៤	២,៥	-២,៦
ប្រាក់បញ្ញើសន្សំ	៥,៩	-៤,៤	៦,៥	៦,៤	-១,៤
ប្រាក់បញ្ញើមានកាលកំណត់	២,១	៣,១	៦,៧	២,៨	៥,៩
ប្រាក់បញ្ញើផ្សេងៗ	១១,០	១២,២	-២៤,២	១១,៨	៦៥,២
សរុប	២,៥	១,០	៣,៤	៣,៦	២,៥
ប្រាក់បញ្ញើជារូបិយប័ណ្ណ					
ប្រាក់បញ្ញើចរន្ត	២,៣	-១,០	០,០	-៥,៧	០,៧
ប្រាក់បញ្ញើសន្សំ	០,១	-០,៥	០,៤	-១,៥	-០,៧
ប្រាក់បញ្ញើមានកាលកំណត់	១,៨	២,៣	១,៤	២,២	១,២
ប្រាក់បញ្ញើផ្សេងៗ	០,១	០,០	-០,៨	៣,៨	-២,២
សរុប	១,៣	០,៦	០,៧	-០,៧	០,៥
សរុបរួម	១,៥	០,៧	១,០	-០,៣	០,៧

ក្រាហ្វិក ១២ : ប្រាក់បញ្ញើជារៀងរាល់ចំណាត់ថ្នាក់តាមប្រភេទ ក្នុងខែសីហា ឆ្នាំ២០២២
 (គិតជាភាគរយនៃប្រាក់បញ្ញើជារៀងសរុប)



ក្រាហ្វិក ១៣ : ប្រាក់បញ្ញើជារូបិយប័ណ្ណចំណាត់ថ្នាក់តាមប្រភេទ ក្នុងខែសីហា ឆ្នាំ២០២២
 (គិតជាភាគរយនៃប្រាក់បញ្ញើជារូបិយប័ណ្ណសរុប)



តារាង ២០: សកម្មភាពផ្តល់ឥណទានរបស់គ្រឹះស្ថានមីក្រូហិរញ្ញវត្ថុ*

គ្រា	ចំនួន				ចំនួនប្រាក់កម្ចី (ប៊ីលានរៀល)	អត្រាការប្រាក់	
	ស្រុក	ឃុំ	ភូមិ	គ្រួសារ		ខែ	ឆ្នាំ
ឆ្នាំ២០១៣	២.២៨២	១៦.៣៨៤	៨៩.៨២៩	១.៦១០.៨៤៤	៥.៣៦៤	២%-៣%	២៧%-៣៩%
ឆ្នាំ២០១៤	២.៧៥៤	១៨.២៥៤	១០៧.៩៦៤	១.៨៤៤.៨៩៣	៨.៣៤០	២%-៣%	២៧%-៣៩%
ឆ្នាំ២០១៥	៤.៥៧៦	២៧.៥១០	១៤១.៥១៤	២.១៤៩.១៨០	១២.៣៦៥	២%-៤%	២៥%-៤១%
ឆ្នាំ២០១៦	៥.៩៧១	៣២.៥៩៩	១៥៥.៤៩៩	២.១២៩.៩០៧	១២.៩៥៤	២%-៤%	២៥%-៤១%
២០១៧*							
	ចំនួនសាខា			ចំនួនអ្នកកម្ចី**	ចំនួនប្រាក់កម្ចី (ប៊ីលានរៀល)	អត្រាការប្រាក់	
	ការិយាល័យ កណ្តាល	ខេត្ត/ក្រុង	ស្រុក/ខ័ណ្ឌ			ខែ	ឆ្នាំ
ឆ្នាំ២០១៧	៧៦	៣៦៦	៩៧៥	១.៧៧៦.៤៦៧	១៧.២៣៦	១,៤%-២,៥%	១៦,៩%-២៨,៨%
ឆ្នាំ២០១៨	៨០	៣៩៩	៩៤៤	១.៨៧២.៩១៦	២១.៨១៣	១,២%-២,០%	១៥,១%-២៤,០%
ឆ្នាំ២០១៩	៨២	៤០៦	៩៦៥	២.១០៩.១៧០	២៩.៣៥៧	១,១%-១,៦%	១៣,៤%-១៨,៧%
២០២០							
តុលា	៧៩	៣៤២	៧៤៩	១.៩១៥.៤៨៤	២៦.៦៧៣	១,១%-១,៦%	១៣,៨%-១៨,៨%
វិច្ឆិកា	៧៩	៣៤៣	៧៤៩	១.៩២០.៩៦២	២៧.១៨៩	១,១%-១,៦%	១៣,៤%-១៨,៤%
ធ្នូ	៧៩	៣៤៣	៧៤៩	១.៩១៩.៩២៦	២៧.៥២៧	១,១%-១,៦%	១៣,៤%-១៨,៣%
២០២១							
មករា	៧៩	៣៤៦	៧៥១	១.៩៣០.៩៤៦	២៨.៥៧៧	១,១%-១,៥%	១៣,២%-១៧,៥%
កុម្ភៈ	៧៩	៣៤៣	៧៥២	១.៩៣៩.១៥៨	២៩.៣៣២	១,១%-១,៥%	១៣,៣%-១៧,៦%
មីនា	៧៩	៣៤៤	៧៥២	១.៩៤០.៩០១	២៩.៤៥៧	១,១%-១,៥%	១៣,៣%-១៧,៦%
មេសា	៧៩	៣៤៤	៧៥៦	១.៩៤០.៧៥៣	២៩.៥៥២	១,១%-១,៥%	១៣,៥%-១៧,៩%
ឧសភា	៧៨	៣៤៤	៧៥៦	១.៩៤៦.៤៤៥	៣០.០៤៦	១,១%-១,៥%	១៣,៤%-១៧,៩%
មិថុនា	៧៨	៣៤៥	៧៥៧	១.៩៥៩.៦៣៦	៣០.៧៩០	១,១%-១,៥%	១៣,២%-១៧,៦%
កក្កដា	៧៨	៣៤៨	៧៦២	១.៩៧៧.៤៧៨	៣១.៥១៥	១,១%-១,៥%	១៣,៤%-១៧,៩%
សីហា	៧៨	៣៥៧	៧៦១	១.៩៩៨.៣៦៧	៣២.៤៨៩	១,១%-១,៥%	១៣,៤%-១៧,៩%
កញ្ញា	៧៨	៣៥៧	៧៦៤	២.០២៧.៧៦៦	៣៣.៤១៨	១,១%-១,៥%	១៣,៣%-១៧,៨%
តុលា	៧៨	៣៥៨	៧៦៥	២.០៣៨.៥៨០	៣៤.០១០	១,១%-១,៥%	១៣,៣%-១៧,៨%
វិច្ឆិកា	៧៧	៣៦៨	៧៥៨	១.៨៨៣.៩២១	៣១.៣៦៨	១,១%-១,៥%	១៣,៣%-១៧,៧%
ធ្នូ	៧៧	៣៦៥	៧៦៤	១.៨៩៧.៨៧៨	៣១.៧២៣	១,១%-១,៥%	១៣,៣%-១៧,៦%
២០២២							
មករា	៧៧	៣៦៥	៧៦៥	១.៩១០.៨៦៥	៣២.៦០៧	១,១%-១,៥%	១២,៩%-១៧,៤%
កុម្ភៈ	៧៨	៣៦៩	៧៦២	១.៩២៣.១០១	៣៣.២១៣	១,១%-១,៤%	១២,៨%-១៧,៤%
មីនា	៧៩	៣៦៤	៧៦៥	១.៩៤២.៣២៧	៣៣.៨៥១	១,១%-១,៤%	១២,៩%-១៧,២%
មេសា	៨១	៣៦៦	៧៦៨	១.៩៦០.១៩៦	៣៤.៣៣៣	១,១%-១,៤%	១២,៩%-១៧,២%
ឧសភា	៨៤	៣៣៤	៧៧១	១.៩៨៣.១៨១	៣៤.៩៧៦	១,១%-១,៤%	១៣,០%-១៧,៣%
មិថុនា	៨៥	៣៣៦	៧៧១	២.០២៧.០៦៩	៣៥.៧៣០	១,១%-១,៤%	១២,៩%-១៧,៣%
កក្កដា	៨៥	៣៣៧	៧៧២	២.០៤៦.៥០៩	៣៦.៤៧៧	១,១%-១,៤%	១៣,១%-១៧,៣%
សីហា	៨៥	៣៣៩	៧៧៨	២.០៧០.១៦៣	៣៧.១៨៩	១,១%-១,៤%	១៣,២%-១៧,៣%

* រាប់បញ្ចូលមីក្រូហិរញ្ញវត្ថុ និងមីក្រូហិរញ្ញវត្ថុទទួលប្រាក់បញ្ញើ

** រួមបញ្ចូលបុគ្គលនិងក្រុមហ៊ុន

*** ទិន្នន័យកែសម្រួល

តារាង ២១: ការដាក់ទុនមូលប្បទានប្រតិបត្តិការក្រៅស្ថានភាព: សភាដាក់ទុន

កាលបរិច្ឆេទ	ចំនួន	ចំនួនថ្ងៃ	ចំនួន	ចំនួនទឹកប្រាក់	ចំនួនទឹកប្រាក់	មូលប្បទានប្រតិបត្តិការក្រៅស្ថានភាព	
	មូលប្បទានប្រតិបត្តិការ	ដាក់ទុន	មូលប្បទានប្រតិបត្តិការ	សរុប	មធ្យមប្រចាំថ្ងៃ	ចំនួន	ទឹកប្រាក់
	បានទូទាត់		ដាក់ទុនក្នុងថ្ងៃ	(ប៊ីលានរៀល)	(ប៊ីលានរៀល)	មូលប្បទានប្រតិបត្តិការ	(ប៊ីលានរៀល)
	១	២	៣=១/២	៤	៥=៤/២	៦	៧
ឆ្នាំ ២០១៥	១០.៧០៩	២២	៤៨៧	៥១៩,៩	២៣,៦	២៩	០,៧៩
សរុប	១០៦.៩១៩	២៣៣	៤៩៩	៤.៩៩៤,២	២០,៤	២៩២	៤៧,៤
ឆ្នាំ ២០១៦	៣.៩៣៨	២២	១៧៩	៤៩០,០	២២,៣	១៣	៣,១៥
សរុប	៤២.២៩១	២៤២	៣៤០	៥.៤២១,៤	២២,៤	១៤៦	១១៧,៥០
ឆ្នាំ ២០១៧	៣.០៧៤	២០	១៥៤	៥៩៩,០	៣០,០	២២	១២,៤៨
សរុប	៣៧.៤៨៥	២៣៩	១៥៨	៦.៦០៧,៤	៣៣,១	១៣៨	២៤,៥១
ឆ្នាំ ២០១៨	២.៩៩៤	១៩	១៥៨	៩៣៥,១	៤៩,២	១៦	៦,៥៨
សរុប	៣៨.២៤៩	២៣៦	១៦៥	៩.៤២៤,១	៤០,៦	១៩៧	១៥២,៩០
ឆ្នាំ ២០១៩	៣.៧៣៤	២១	១៧៨	១.៥៨៤,១	៧៥,៤	១៨	១១,៣៣
សរុប	៤១.៦៩៦	២៣៦	១៧៧	១៣.៦០២,៧	៥៧,៦	២០៦	៦៣០,៤៤
២០២០							
កញ្ញា	២.៩៦៦	១៨	១៦៥	១.២៧២,២	៧០,៧	៨	០,៤៣
តុលា	២.៩៥៦	១៩	១៥៦	១.៤៧៧,២	៧៧,៧	១០	០,៣៩
វិច្ឆិកា	២.៨១៣	១៩	១៤៨	១.៤៧៣,៦	៧៧,៦	៦	៦,៨៤
ធ្នូ	៣.២៦៤	២៣	១៤២	១.៨៣៩,៦	៨០,០	៥	០,៥៧
សរុប	៣៥.៥៧០	២៤០	១៤៨	២២.៩៥៥,៣	៩៥,៦	១០១	៥.០៧៤,៩២
២០២១							
មករា	២.៧០៣	១៩	១៤២	១.៤៦៤,០	៧៧,១	៤	១,១៣
កុម្ភៈ	២.៧៤៧	២០	១៣៧	១.២២៣,១	៦១,២	៧	៥,៣២
មីនា	៣.២០៩	២២	១៤៦	២.១៣៧,០	៩៧,១	៨	១,២៥
មេសា	១.៧២២	១៧	១០១	១.៤៤៦,២	៨៥,១	១២	៣៤៣,៤៩
ឧសភា	២.៦១៦	២០	១៣១	១.៦៧៧,៩	៨៣,៩	៦	២,៥១
មិថុនា	២.៦៧៦	២១	១២៧	១.៦៧៣,៩	៧៩,៧	៧	៦៣,១៣
កក្កដា	២.៥០១	២២	១១៤	១.៥៤៨,៨	៧០,៤	៤	០,៩៨
សីហា	២.៧១៧	២២	១២៤	១.៦០០,៤	៧២,៧	៧	១,២០
កញ្ញា	២.៦៣៦	២១	១២៦	១.៤៨៨,៤	៧០,៩	៧	១៨,២៦
តុលា	២.៤២១	១៦	១៥១	១.៤៣៣,៥	៨៩,៦	៧	១,២៣
វិច្ឆិកា	២.៧៧៣	១៩	១៤៦	១.៦៣៣,៤	៨៦,០	១៦	១,០៧
ធ្នូ	៣.០២៨	២៣	១៣២	១.៧៦៣,០	៧៦,៧	១៤	២៦,៨៦
សរុប	៣១.៧៤៩	២៤២	១៣១	១៩.០៨៩,៤	៧៨,៩	៩៩	៤៦៦,៤៣
២០២២							
មករា	២.៦១១	២០	១៣១	១.៥៩២,១	៧៩,៦	៨	៤,១៩
កុម្ភៈ	២.៦៩៥	២០	១៣៥	១.៤៤១,០	៧២,១	៧	៣,៩៣
មីនា	២.៩៧០	២២	១៣៥	១.៧៦០,៩	៨០,០	៧	៤,០៨
មេសា	២.៦៣៧	១៩	១៣៩	១.៥៦៧,៧	៨២,៥	៤	០,៧៣
ឧសភា	២.៩០៨	២១	១៣៨	១.៦០៥,០	៧៦,៤	៥	៥៩,៨៣
មិថុនា	២.៨១៣	២២	១២៨	១.៧៧០,១	៨០,៥	៦	០,៣៩
កក្កដា	២.៧២៦	២១	១៣០	១.៤៨៤,២	៦៩,០	៥	០,៣០
សីហា	២.៩៩៦	២៣	១៣០	១.៧៥៨,៥	៧៦,៥	៣	០,១៣
សរុប	២២.៣៥៦	១៦៨	១៣៣	១២.៩៤៣,៣	៧៧,០	៤៥	៧៣,៥៨

តារាង ២២: ការវាស់វែងផលប្រយោជន៍សេដ្ឋកិច្ចសម្រាប់ប្រជាជនតាមរយៈសកម្មភាព

កាលបរិច្ឆេទ	ចំនួន	ចំនួនថ្ងៃ	ចំនួន	ចំនួនទឹកប្រាក់	ចំនួនទឹកប្រាក់	មូលប្បទានប័ក្របញ្ជូនត្រូវផ្តល់	
	មូលប្បទានប័ក្រ	ផ្គត់ផ្គង់	មូលប្បទានប័ក្រ	សរុប	មធ្យមប្រចាំថ្ងៃ	ចំនួន	ទឹកប្រាក់
	បានទូទាត់		ផ្គត់ផ្គង់ថ្ងៃ	(លានដុល្លារអាមេរិក)	(លានដុល្លារអាមេរិក)	មូលប្បទានប័ក្រ	(លានដុល្លារអាមេរិក)
	១	២	៣=១/២	៤	៥=៤/២	៦	៧
ឆ្នាំ ២០១៥	៩៨.០៦២	២២	៤.៤៥៧	១.៨៩៩,៨	៨៤,៥	៧២៨	២១,២
សរុប	៩៨.០៦២	២២	៤.៤៥៧	១.៨៩៩,៨	៨៤,៥	៧២៨	២១,២
ឆ្នាំ ២០១៦	៩២.៨២០	២២	៤.២១៩	២.២២០,៤	១០០,៩	៧៧៨	៤៤,៨
សរុប	១.០២៥.២០៩	២៤២	៤.២១៩	២.២២០,៤	៩០,០	៨.៧៧៨	៤៧៩,៦
ឆ្នាំ ២០១៧	១០១.០៩៣	២០	៥.០៥៥	២.៨២៦,៦	១៤១,២	៧៨៩	៣៧,៦
សរុប	១.១០៧.៧៥២	២៣៩	៤.៦០៥	២.៨២៦,៦	១១២,២	៨.៨៦៧	៤៩០,៤
ឆ្នាំ ២០១៨	១១១.៩៧៨	១៩	៥.៤៩៤	៣.៩១៧,១	២០៦,២	៩០៤	៦៣,៦
សរុប	១.២៣៨.២៣២	២៣៦	៥.៤៩៤	៣.៩១៧,១	១៧៨,៧	១០.៤៧៤	៦៦៩,១
ឆ្នាំ ២០១៩	១២១.៣៥៣	២១	៥.៧៧៩	៤.៤៨៨,៥	២១១,៨	៩៦៤	៨៧,១
សរុប	១.៣៣៧.៨០០	២៣៦	៥.៦៦៩	៤.៤៨៨,៥	២១៨,៧	១០.៦៤៤	៧៧៩,៩
២០២០							
កញ្ញា	៩៤.៥៧៦	១៨	៥.២៥៤	៣.៥៨៥,៤	១៩៩,២	៦៦២	២០៩,០
តុលា	៩៥.៥២៨	១៩	៥.០២៨	៣.៣៣៧,៨	១៧៥,៧	៦១៦	៣៨,០
វិច្ឆិកា	១០១.៨៩៤	១៩	៥.៣៦៣	៣.៤០១,៥	១៧៩,០	៨២៥	៤៩,៨
ធ្នូ	១១១.៧៤៩	២៣	៤.៨៥៩	៤.៣៦៩,៧	១៩០,០	៧១៤	៤៥,០
សរុប	១.២០០.១១០	២៤០	៥.០០០	៥០.២២០,០	២០៩,៣	៨.៦២០	៨.៧៧៧,៨
២០២១							
មករា	៩៤.៧៤១	១៩	៤.៩៨៦	៣.៤៧២,២	១៨២,៧	៦៥១	៣៤,០
កុម្ភៈ	៩១.០៩៣	២០	៤.៥៥៥	៣.៥៨១,១	១៧៩,១	៥៥៩	៦៤,៩
មីនា	១០៨.១៣២	២២	៤.៩១៥	៤.៥៨០,៦	២០៨,២	៧១៣	២៩,៨
មេសា	៥១.០៣៨	១៧	៣.០០២	២.៤៨១,៧	១៤៦,០	៦៥៣	២៥,០
ឧសភា	៨៣.៨៨៥	២០	៤.១៩៤	៣.៦៦៥,៨	១៨៣,៣	៧២៧	៣៥,៩
មិថុនា	៩២.០៣៦	២១	៤.៣៨៣	៤.០១៩,៥	១៩១,៤	៦៥១	៣៣,៨
កក្កដា	៩០.៣៨៨	២២	៤.១០៧	៤.០២២,៥	១៨២,៨	៦១០	៧៤,៤
សីហា	៩៤.៥៩៧	២២	៤.៣០០	៣.៨៣១,២	១៧៤,១	៦៩៩	៤០,៤
កញ្ញា	៩២.១៥២	២១	៤.៣៨៨	៤.០៥៧,២	១៩៣,២	៥៤៦	២៥,០
តុលា	៧៨.៦៣៩	១៦	៤.៩១៥	៣.៥៧៥,០	២២៣,៤	៥៩២	៣០,២
វិច្ឆិកា	៩៥.៧៧៧	១៩	៥.០៤១	៤.០៩១,៧	២១៥,៤	១.៣៥០	៥៩,២
ធ្នូ	១០៤.៦៦៦	២៣	៤.៥៥១	៥.០០២,១	២១៧,៥	៦៧២	៦៥,៥
សរុប	១.០៧៧.១០៤	២៤២	៤.៤៥១	៤៦.៣៨០,៦	១៩១,៧	៨.៤២៣	៥១៧,៩
២០២២							
មករា	៩០.២៤៩	២០	៤.៥១២	៤.៤៦៤,២	២២៣,២	៦២២	៤៧,១
កុម្ភៈ	៨០.៣០៤	២០	៤.០១៥	៣.៨១៤,០	១៩០,៧	៦៣១	៦០,១
មីនា	១០៣.៥០៤	២២	៤.៧០៥	៥.០៣៦,៦	២២៨,៩	៨០៣	៦៤,១
មេសា	៨៤.៤៩៦	១៩	៤.៤៤៧	៤.៣០៩,២	២២៦,៨	៦០៥	៣២,៣
ឧសភា	៩៧.៩៩០	២១	៤.៦៦៦	៤.៨០៥,០	២២៨,៨	៦៩០	៥៦,៤
មិថុនា	៩៥.២៥០	២២	៤.៣៣០	៤.៧៦៣,២	២១៦,៥	៦៧៨	៥២,០
កក្កដា	៩២.៣២៣	២១	៤.៣៩៦	៤.៨៧៤,០	២៣២,១	៦៤៣	៤៧,៦
សីហា	១០០.៤៨២	២៣	៤.៣៦៩	៤.៥០៧,៦	១៩៦,០	៧៧១	៦៤,៥
សរុប	៧៤៤.៥៩៨	១៦៨	៤.៤៣២	៣៦.៥៧៧,៨	២១៧,៧	៥.៤៤៣	៤៦៤,១

តារាង ២៣ : ចំនួនភ្ញៀវមន្ត្រីបរទេសមកដល់ប្រទេសកម្ពុជា

	២០២២			% នៃចំនួនសរុប		បម្រែបម្រួល %	
	មិថុនា	កក្កដា	សីហា	កក្កដា	សីហា	កក្កដា/មិថុនា	សីហា/កក្កដា
(ភ្ញៀវមកដល់ប្រទេសកម្ពុជាដោយប្រយោជន៍)							
ព្រលានយន្តហោះអន្តរជាតិភ្នំពេញ	៤៩.២៣៩	៦០.៦៩២	៦២.៤១៥	២៥,៦	២៤,៥	២៣,៣	២,៨
ព្រលានយន្តហោះអន្តរជាតិកងកេង	១.៨៦០	២.០៧៤	២.២៥៩	០,៩	០,៩	១១,៥	៨,៩
ព្រលានយន្តហោះអន្តរជាតិសៀមរាប	៧.០២៦	១២.៩១៨	១៥.៥៩៦	៥,៥	៦,១	៨៣,៩	២០,៧
ផ្លូវគោក	១០៤.៤០២	១៥៩.៩៩៦	១៧៣.១៥៥	៦៧,៦	៦៨,០	៥៣,២	៨,២
ផ្លូវទឹក	៧៧១	១.០១៧	១.៣៨៨	០,៤	០,៥	៣១,៩	៣៦,៥
ព្រះវិហារ	០	០	០	០,០	០,០	០,០	០,០
សរុប	១៦៣.២៩៨	២៣៦.៦៩៧	២៥៤.៨១៣	១០០,០	១០០,០	៤៤,៩	៧,៧
(ភ្ញៀវមកដល់ប្រទេសកម្ពុជាដោយប្រយោជន៍ប្រភេទ)							
អ្នកទេសចរ	១២២.៨២៣	១៨៥.៣៤៩	២០០.២១៦	៧៤,៣	៧៨,៦	៥០,៩	៨,០
អ្នកជំនួញ	៣៣.៨១០	៤១.៨៦៧	៤៧.៣២០	១៧,៧	១៨,៦	២៣,៨	១៣,០
ផ្សេងៗ	៦.៦៦៥	៩.៤៨១	៧.២៧៧	៤,០	២,៩	៤២,៣	-២៣,២
សរុប	១៦៣.២៩៨	២៣៦.៦៩៧	២៥៤.៨១៣	១០០,០	១០០,០	៤៤,៩	៧,៧
(ដល់ប្រទេសមួយដែលមានភ្ញៀវមកដល់ប្រទេសកម្ពុជាច្រើនជាងគេ)							
ថៃ	៦៥.៥៤៥	១០៣.៩៩៩	១១០.២២៩	៤៣,៩	៤៣,៣	៥៨,៧	៦,០
វៀតណាម	៣៦.៦១១	៤៦.៥៤៣	៤៥.៧៦៤	១៩,៧	១៨,០	២៧,១	-១,៧
ឥណ្ឌូនេស៊ី	៤.៨០៤	៥.៦៨៥	១១.៨០៩	២,៩	៤,៦	១៨,៣	១,១*
ឡាវ	១.១៣៥	៤.២៣៤	១១.០៨៩	១,៨	៤,៤	២,៧*	១,៦*
ចិន	៨.២៧៩	១០.៦៦៧	៩.៨៩៩	៤,៥	៣,៩	២៨,៨	-៧,២
សហរដ្ឋអាមេរិក	៧.២២៩	៩.១៣៨	៧.៣៦២	៣,៩	២,៩	២៦,៤	-១៩,៤
កូរ៉េខាងត្បូង	៤.៦៣៧	៦.៧៩៤	៦.៧៧៩	២,៩	២,៧	៤៦,៥	-០,២
ម៉ាឡេស៊ី	៤.៦៦២	៧.១៦៤	៦.០៣៨	៣,០	២,៤	៥៣,៧	-១៥,៧
បារាំង	៣.៤៥៩	៥.៥១៨	៥.៦១៧	២,១	២,២	៥៩,៥	១,៨
អង់គ្លេស	២.៨៣៦	៤.១៤២	៣.៩១៤	១,៧	១,៥	៤៦,១	-៥,៥
ផ្សេងៗ	២៤.១០១	៣២.៨១៣	៣៦.៣១៣	១៣,៩	១៤,៣	៣៦,១	១០,៧
សរុប	១៦៣.២៩៨	២៣៦.៦៩៧	២៥៤.៨១៣	១០០,០	១០០,០	៤៤,៩	៧,៧

ប្រភព : ក្រសួងទេសចរណ៍

* ការកើនឡើងគិតជាចំនួនដឹង មិនមែនគិតជាការយល់ (%)

តារាង ២៤: ស្ថិតិសំបុរ និងសំបេញទំនិញរបស់ប្រទេសកម្ពុជា

(ឯកតា : ប៊ីលានរៀល)

	២០២២		បម្រែបម្រួលជាប៊ីលានរៀល		បម្រែបម្រួល %		
	មិឡូន	កក្កដា	សីហា	កក្កដា/មិឡូន	សីហា/កក្កដា	កក្កដា/មិឡូន	សីហា/កក្កដា
(សំបុរតាមប្រភេទទំនិញ)							
ថ្នាំពេទ្យ	១៦២,៨	៩៦,២	១១៧,៤	-៦៦,៦	២១,២	-៤០,៩	២២,១
បារី	៥២,០	៩៤,៩	១៣៣,០	៤២,៩	៣៨,១	៨២,៧	៤០,២
ម្ហូបអាហារ និង ភេសជ្ជៈ	៣៧១,១	៣៣៨,២	៣២៩,២	-៣២,៩	-៩,០	-៨,៩	-២,៧
សម្ភារៈសំណង់	៣៣០,៤	៣៣៨,៩	២៦១,៨	៨,៦	-៧៧,១	២,៦	-២២,៨
ស៊ីម៉ង់ត៍	១៤,៣	៧,៦	៥,៥	-៦,៦	-២,១	-៤៦,៥	-២៨,០
ដែក	១៤៥,៩	១២០,៤	១២១,០	-២៥,៥	០,៦	-១៧,៥	០,៥
ទូរស័ព្ទ	៥,១	៣,៤	១២,៣	-១,៧	៨,៩	-៣២,៧	២៦០,៩
ទូរទស្សន៍	២,៤	៣,២	១,៧	០,៨	-១,៥	៣២,៣	-៤៧,២
ឧបករណ៍អេឡិចត្រូនិចផ្សេងទៀត	១១១,៦	១១៦,១	៩៦,២	៤,៥	-២០,០	៤,១	-១៧,២
សម្លៀកបំពាក់	២០៥,២	១៨៦,១	១៨០,៣	-១៩,១	-៥,៨	-៩,៣	-៣,១
ក្រណាត់	១.៨០៣,៥	១.៧០២,៧	១.៧០៦,៩	-១០០,៩	៤,២	-៥,៦	០,២
រថយន្ត	៦៥៣,២	៥៥៦,៦	៨៤៧,៨	-៩៦,៥	២៩១,២	-១៤,៨	៥២,៣
ម៉ាស៊ីនត្រជាក់ ទូទឹកកក ទូរស្ស	១៨,០	១៩,០	១៨,៩	១,០	០,០	៥,៣	-០,២
មាស	២.១២៦,៩	៣.៨២៤,៤	២.០១២,១	១.៦៩៧,៥	-១.៨១២,៣	៧៩,៨	-៤៧,៤
ប្រេងឥន្ធនៈ	១.១៩១,៩	១.៣៩៩,៩	១.១៧៣,១	២០៨,០	-២២៦,៨	១៧,៤	-១៦,២
ដី	១០៥,៥	៦២,៦	៨២,៨	-៤២,៩	២០,២	-៤០,៧	៣២,៣
ផ្សេងៗ	៤.១០៨,៨	៤.១៤០,១	៤.០២២,៣	៣១,៣	-១១៧,៧	០,៨	-២,៨
សំបុរសរុប	១១.៤០៨,៥	១៣.០១០,៥	១១.១២២,៥	១.៦០២,០	-១.៨៨៨,០	១៤,០	-១៤,៥
(សំបេញតាមប្រភេទទំនិញ)							
សម្លៀកបំពាក់	៣.៥២៧,៥	៤.៥៣៣,២	៣.៤៨០,១	១.០០៥,៧	-១.០៥៣,១	២៨,៥	-២៣,២
ស្បែកជើង	៥៨៧,៥	៨១១,៥	៥៦៤,១	២២៤,០	-២៤៧,៤	៣៨,១	-៣០,៥
ផលិតផលវាយនភណ្ឌផ្សេងទៀត	៨៤០,១	៩៧៦,៦	៦៥៦,៥	១៣៦,៥	-៣២០,១	១៦,២	-៣២,៨
គ្រឿងបំពែកអេឡិចត្រូនិច	៣៥៤,៨	៥៤០,៤	៥០០,៦	១៨៥,៧	-៣៩,៩	៥២,៣	-៧,៤
គ្រឿងបន្លាស់រថយន្ត និងកង់	៤៣,៨	៤៩,១	៦១,៦	៥,៣	១២,៤	១២,១	២៥,៣
កង់	៣៥៤,៦	៣៦២,៦	៣៩៨,៣	៨,០	៣៥,៦	២,៣	៩,៨
ផលិតផលអំពីឈើ	១១២,២	១២២,២	១២៣,៦	១០,០	១,៤	៨,៩	១,២
អង្ករ	១០២,៣	៨០,១	១០៥,៩	-២២,៣	២៥,៨	-២១,៨	៣២,២
កៅស៊ូ	១៣២,៩	១២៤,៩	១៣៥,០	-៨,០	១០,១	-៦,០	៨,១
ផលិតផលនេសាទនិងកសិកម្មផ្សេងទៀត	៩៨,៧	៦២,៨	៥៩,៨	-៣៥,៩	-៣,០	-៣៦,៤	-៤,៨
ផ្សេងៗ	១.៥៨២,១	១.៦៤៧,៦	១.១៦៨,១	៦៥,៥	-៤៧៩,៥	៤,១	-២៩,១
សំបេញសរុប	៧.៧៣៦,៦	៩.៣១១,០	៧.២៥៣,៥	១.៥៧៤,៣	-២.០៥៧,៥	២០,៣	-២២,១

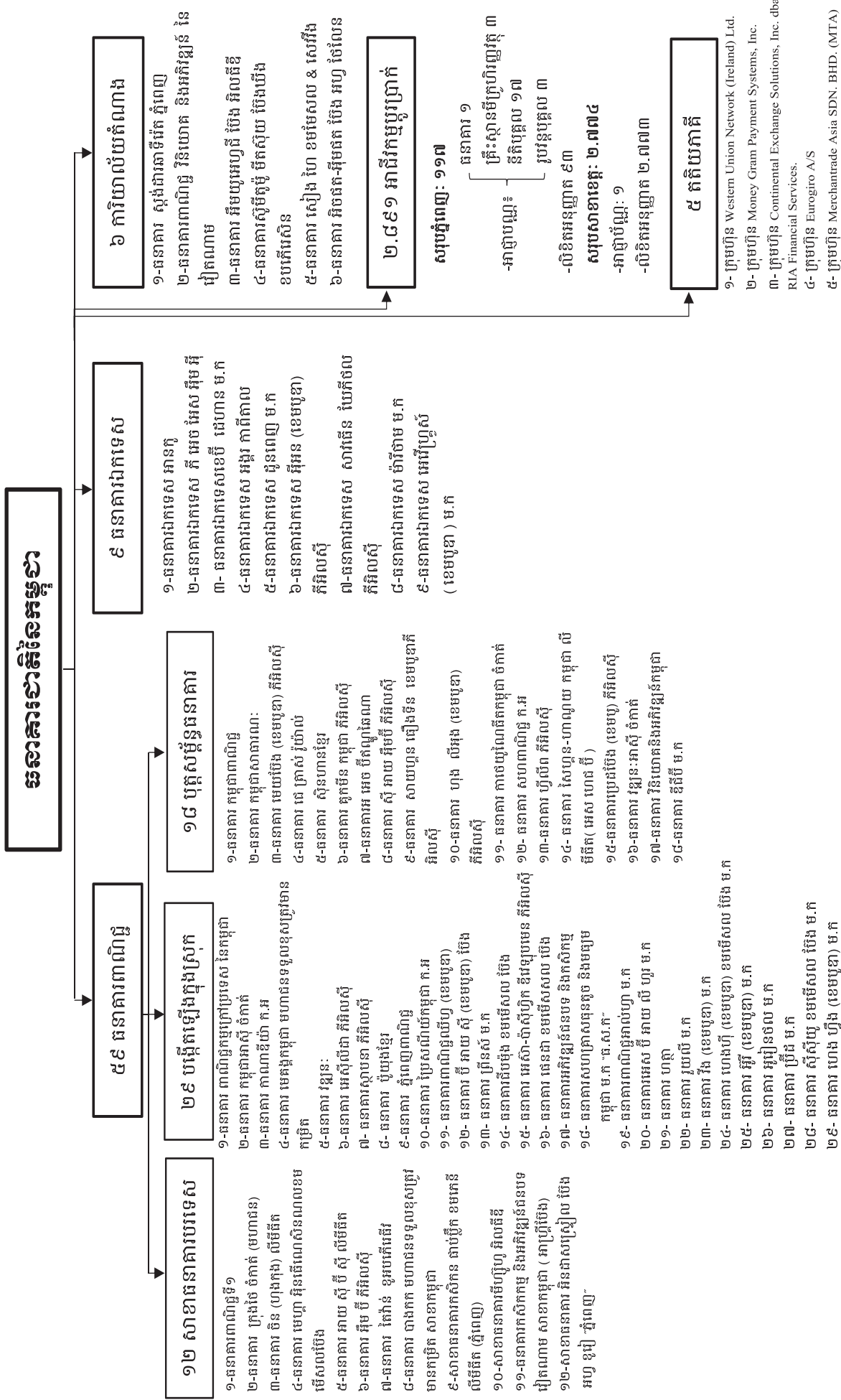
ប្រភព : អគ្គនាយកដ្ឋានគយ និងរដ្ឋាករកម្ពុជា

* ការកើនឡើងគិតជាចំនួនដង មិនមែនគិតជាភាគរយ (%)

** ទិន្នន័យកែសម្រួល

តារាង ២៥: ប្រព័ន្ធនៃសេវាកម្ម

ថ្ងៃទី៣១ ខែសីហា ឆ្នាំ២០២២



១- ក្រុមហ៊ុន Western Union Network (Ireland) Ltd.
 ២- ក្រុមហ៊ុន Money Gram Payment Systems, Inc.
 ៣- ក្រុមហ៊ុន Continental Exchange Solutions, Inc. dba RIA Financial Services.
 ៤- ក្រុមហ៊ុន Eurogiro A/S
 ៥- ក្រុមហ៊ុន Merchanttrade Asia SDN. BHD. (MTA)

៨៧ គ្រឹះស្ថានមីក្រូហិរញ្ញវត្ថុ

៥ គ្រឹះស្ថានមីក្រូហិរញ្ញវត្ថុទូលប្រាក់បញ្ញើ

- ១-អម្រឹត ម.ក
- ២-អម អិម ខេ កម្ពុជា ម.ក
- ៣-គ្រឹះស្ថានមីក្រូហិរញ្ញវត្ថុ ប្រាសាត់ ម.ក
- ៤-អិល អ៊ិល អ៊ិល អ៊ិល (ខេមបូឌា) កម្ពុជា ម.ក
- ៥- មហានគរ ម.ក

៨២ គ្រឹះស្ថានមីក្រូហិរញ្ញវត្ថុ

- ១-ស៊ីហ្វាន លីមីតធីត
- ២-អិលខេម ហ្វាយនេន (ខេមបូឌា) ម.ក
- ៣-ប៉ាក់ក្រី កម្ពុជា ម.ក
- ៤-សិណទានពលរដ្ឋរងគ្រោះ ភីលធីឌី
- ៥-ណាហ្វិល ហ្វាយនេន (ខេមបូឌា) ម.ក
- ៦-សិណទានអភិវឌ្ឍន៍ប្រជាជន(ស៊ី.អេ.ភី) ម.ក
- ៧-ហ្វាមី ហ្វាយនេន ភីលធីឌី (អេម.អេម)
- ៨-ហ្វិល ហ្វាយនេន ភីលធីឌី
- ៩-ហ្វិល ហ្វាយនេន ភីលធីឌី
- ១០-ស៊ីធីស្ត មីក្រូហិរញ្ញវត្ថុ លីមីតធីត
- ១១-ខេម មីក្រូហិរញ្ញវត្ថុ លីមីតធីត
- ១២-ខេម លីមីតធីត
- ១៣-ប្រាម អិមអេម ភីលធីឌី (ប្រាមអិមអេម)
- ១៤-ស្តារូ ភីលធីឌី
- ១៥-ប្រេន ម.ក
- ១៦-អាក់ទី ភីលធីឌី
- ១៧-បាយ៉ន ហ្វាយនេន ម.ក
- ១៨-ស៊ីហ្វាន ភីលធីឌី
- ១៩-ប្រេន ម.ក
- ២០-ស៊ីហ្វាន ភីលធីឌី
- ២១-ស៊ីហ្វាន ភីលធីឌី
- ២២-ស៊ីហ្វាន ភីលធីឌី
- ២៣-អ៊ី ហ្វាយនេន ម.ក
- ២៤-ស៊ីហ្វាន ភីលធីឌី
- ២៥-ស៊ីហ្វាន ភីលធីឌី
- ២៦-ស៊ីហ្វាន ភីលធីឌី
- ២៧-ស៊ីហ្វាន ភីលធីឌី
- ២៨-ស៊ីហ្វាន ភីលធីឌី
- ២៩-ស៊ីហ្វាន ភីលធីឌី
- ៣០-ស៊ីហ្វាន ភីលធីឌី
- ៣១-ស៊ីហ្វាន ភីលធីឌី
- ៣២-ស៊ីហ្វាន ភីលធីឌី
- ៣៣-ស៊ីហ្វាន ភីលធីឌី
- ៣៤-ស៊ីហ្វាន ភីលធីឌី
- ៣៥-ស៊ីហ្វាន ភីលធីឌី
- ៣៦-ស៊ីហ្វាន ភីលធីឌី
- ៣៧-ស៊ីហ្វាន ភីលធីឌី
- ៣៨-ស៊ីហ្វាន ភីលធីឌី
- ៣៩-ស៊ីហ្វាន ភីលធីឌី
- ៤០-ស៊ីហ្វាន ភីលធីឌី
- ៤១-អិមអេម ភីលធីឌី
- ៤២-ស៊ីហ្វាន ភីលធីឌី

១១ ក្រុមហ៊ុនសវនកម្ម

- ១- ក្រុមហ៊ុន ខេត្តភីមធីឌី ខេមបូឌា ចំកាត់ (ខេត្តភីមធីឌី)
- ២- ក្រុមហ៊ុន ម៉ូស៊ីនភាត់ អិមខេអេ អភិវឌ្ឍន៍-អិលធីឌី ឯ.ក
- ៣- ក្រុមហ៊ុន ប្រាយវត្តភ័យវិញ្ញាណ (ខេមបូឌា)
- ៤- ក្រុមហ៊ុន អិនឌី អ៊ិន ឃាត (ខេមបូឌា)
- ៥- ក្រុមហ៊ុន ប៊ី ឌី អ៊ូ (ខេមបូឌា) លីមីតធីត
- ៦- ក្រុមហ៊ុន ប្រូស សនទ្រុន (ខេមបូឌា) លីមីតធីត
- ៧- ក្រុមហ៊ុន ឌីឡីយ៉ា (ខេមបូឌា) ខុអិលធីឌី
- ៨- ក្រុមហ៊ុន អេហ្វហាយអាយ & អិស៊ីធីឌី
- ៩- ក្រុមហ៊ុន ក្រូ (ខេមបូឌា) ភីលធីឌី
- ១០- ក្រុមហ៊ុន យកោយើរ ធីលី (ខេមបូឌា) ឯ.ក
- ១១- ក្រុមហ៊ុន ខេម អិលធីឌី & ចាក ស៊ីស ឯ.ក

១ ក្រុមហ៊ុនក្រុមហ៊ុន (ខេមបូឌា) ខុអិលធីឌី

២២៥ គ្រឹះស្ថានពាណិជ្ជកម្ម

២១ សាខាធនាគារជាតិជាតិខេត្ត

- ១-ក្រុងភ្នំពេញ
- ២-កំពង់ចាម
- ៣-ប៉ៃលិន
- ៤-សៀមរាប
- ៥-បាត់ដំបង
- ៦-បន្ទាយមានជ័យ
- ៧-កណ្តាល
- ៨-កំពត
- ៩-កំពង់ធំ
- ១០-កំពង់ឆ្នាំង
- ១១-កំពង់ស្ពឺ
- ១២-កំពង់ស្ពឺ
- ១៣-កោះកុង
- ១៤-ត្បូងឃ្មុំ
- ១៥-ប្រាសាទ
- ១៦-កោះកុង
- ១៧-កំពង់ឆ្នាំង
- ១៨-ប្រាសាទ
- ១៩-កណ្តាល
- ២០-ស្ទឹងត្រែង
- ២១-មណ្ឌលគីរី

១៦ ក្រុមហ៊ុនភីស៊ីស្ថាប័ន

- ១- ភីស៊ី ម៉ាយក្រូហ្វាយនេនភីស៊ីស្ថាប័ន
- ២- ប៊ីអេសភី ហ្វាយនេន (ខេមបូឌា) ម.ក
- ៣- មេហ្វា លីស៊ីង ភីស៊ីស្ថាប័ន
- ៤- ស៊ីស្ថាប័ន ហ្វាយនេន ភីស៊ីស្ថាប័ន
- ៥- ខេមបូឌា លីស៊ីង ភីស៊ីស្ថាប័ន
- ៦- ហ្វាយនេន ភីស៊ីស្ថាប័ន ភីស៊ីស្ថាប័ន
- ៧- អេលីន លីស៊ីង ភីស៊ីស្ថាប័ន
- ៨- ហ្វាយនេន ភីស៊ីស្ថាប័ន
- ៩- លី ហ្វាយនេន ភីស៊ីស្ថាប័ន
- ១០- ហ្វាយនេន ភីស៊ីស្ថាប័ន ភីស៊ីស្ថាប័ន
- ១១- ខ្វីថាត លីស៊ីង (ខេមបូឌា) ម.ក
- ១២- ភូមិភាគ លីស៊ីង (ខេមបូឌា) ម.ក
- ១៣- ភីល អ៊ូ ឌី លីស៊ីង ម.ក
- ១៤- អភិវឌ្ឍន៍ អិលធីឌី ហ្វាយនេន ម.ក
- ១៥- អាយយ៉ា លីស៊ីង ម.ក
- ១៦- ហ្វាយនេន លីស៊ីង ម.ក

៣៤ គ្រឹះស្ថានផ្តល់សេវាទូទាត់

- ១- គ្រឹះស្ថាន ទ្រីម៉ាស៊ី (ខេមបូឌា) ខុអិលធីឌី
- ២- គ្រឹះស្ថាន លីហ្វ ធើ ប្រូ ភីអិលធីឌី
- ៣- គ្រឹះស្ថាន ធាយធើ ខុអិលធីឌី
- ៤- គ្រឹះស្ថាន អេស៊ី យីស ភីម ភីម ភីម ខុអិលធីឌី
- ៥- គ្រឹះស្ថាន ភីម ភីម ភីម យីស ភីម ភីម ខុអិលធីឌី
- ៦- គ្រឹះស្ថាន ភីម ភីម ភីម យីស ភីម ភីម ខុអិលធីឌី
- ៧- គ្រឹះស្ថាន ភីម ភីម ភីម យីស ភីម ភីម ខុអិលធីឌី
- ៨- គ្រឹះស្ថាន ភីម ភីម ភីម យីស ភីម ភីម ខុអិលធីឌី
- ៩- គ្រឹះស្ថាន ភីម ភីម ភីម យីស ភីម ភីម ខុអិលធីឌី
- ១០- គ្រឹះស្ថាន ភីម ភីម ភីម យីស ភីម ភីម ខុអិលធីឌី
- ១១- គ្រឹះស្ថាន ភីម ភីម ភីម យីស ភីម ភីម ខុអិលធីឌី
- ១២- គ្រឹះស្ថាន ភីម ភីម ភីម យីស ភីម ភីម ខុអិលធីឌី
- ១៣- គ្រឹះស្ថាន ភីម ភីម ភីម យីស ភីម ភីម ខុអិលធីឌី
- ១៤- គ្រឹះស្ថាន ភីម ភីម ភីម យីស ភីម ភីម ខុអិលធីឌី

- ខេមភី
- ១៥- គ្រឹះស្ថាន ភីម ភីម ភីម យីស ភីម ភីម ខុអិលធីឌី
- ១៦- គ្រឹះស្ថាន ភីម ភីម ភីម យីស ភីម ភីម ខុអិលធីឌី
- ១៧- គ្រឹះស្ថាន ភីម ភីម ភីម យីស ភីម ភីម ខុអិលធីឌី
- ១៨- គ្រឹះស្ថាន ភីម ភីម ភីម យីស ភីម ភីម ខុអិលធីឌី
- ១៩- គ្រឹះស្ថាន ភីម ភីម ភីម យីស ភីម ភីម ខុអិលធីឌី
- ២០- គ្រឹះស្ថាន ភីម ភីម ភីម យីស ភីម ភីម ខុអិលធីឌី
- ២១- គ្រឹះស្ថាន ភីម ភីម ភីម យីស ភីម ភីម ខុអិលធីឌី
- ២២- គ្រឹះស្ថាន ភីម ភីម ភីម យីស ភីម ភីម ខុអិលធីឌី
- ២៣- គ្រឹះស្ថាន ភីម ភីម ភីម យីស ភីម ភីម ខុអិលធីឌី
- ២៤- គ្រឹះស្ថាន ភីម ភីម ភីម យីស ភីម ភីម ខុអិលធីឌី
- ២៥- គ្រឹះស្ថាន ភីម ភីម ភីម យីស ភីម ភីម ខុអិលធីឌី
- ២៦- គ្រឹះស្ថាន ភីម ភីម ភីម យីស ភីម ភីម ខុអិលធីឌី
- ២៧- គ្រឹះស្ថាន ភីម ភីម ភីម យីស ភីម ភីម ខុអិលធីឌី
- ២៨- គ្រឹះស្ថាន ភីម ភីម ភីម យីស ភីម ភីម ខុអិលធីឌី
- ២៩- គ្រឹះស្ថាន ភីម ភីម ភីម យីស ភីម ភីម ខុអិលធីឌី
- ៣០- គ្រឹះស្ថាន ភីម ភីម ភីម យីស ភីម ភីម ខុអិលធីឌី
- ៣១- គ្រឹះស្ថាន ភីម ភីម ភីម យីស ភីម ភីម ខុអិលធីឌី
- ៣២- គ្រឹះស្ថាន ភីម ភីម ភីម យីស ភីម ភីម ខុអិលធីឌី
- ៣៣- គ្រឹះស្ថាន ភីម ភីម ភីម យីស ភីម ភីម ខុអិលធីឌី
- ៣៤- គ្រឹះស្ថាន ភីម ភីម ភីម យីស ភីម ភីម ខុអិលធីឌី

អ៊ីនធឺណិត
INTERNET

: www.nbc.org.kh គឺជាគេហទំព័ររបស់ធនាគារជាតិនៃកម្ពុជា ។ ទិន្នន័យថ្មីៗក្នុងគេហទំព័រ និងទិន្នន័យបន្តបន្ទាប់ទៀត ត្រូវបាននិងកំពុងដាក់បញ្ចូលទៅក្នុងប្រព័ន្ធទិន្នន័យ តាមធនធាន ដែលមាន ។ លើសពីនេះទៀត គេហទំព័រនេះ គឺជាទីតាំងដ៏ល្អបំផុតដើម្បីទទួលបានទិន្នន័យសង្ខេប នៃការចេញផ្សាយចុងក្រោយបង្អស់ ។

www.nbc.org.kh is the National Bank of Cambodia website. The website new data and metadata are progressively being added to the database, as resources permit. This website is the best place to start for access to summary data from the latest publications.

សេវាព័ត៌មាន
INFORMATION SERVICE

: បុគ្គលិករបស់នាយកដ្ឋានស្ថិតិ នៃធនាគារជាតិនៃកម្ពុជា អាចជួយចង្អុលបង្ហាញ ឬណែនាំ អ្នកប្រើប្រាស់ក្នុងការស្វែងរកទិន្នន័យតាមតម្រូវការ ។ ការបោះពុម្ពផ្សាយរបស់ធនាគារជាតិនៃកម្ពុជា អាចរកជាប់បាន ហើយសេវាលើការជាប់ជាប្រចាំក៏អាចរៀបចំបានដែរ ។ ចំពោះសេវាលើទិន្នន័យ ពិសេសផ្សេងទៀតក៏អាចរកបានផងដែរ តាមរយៈការមកជាប់ព្រឹត្តិបត្រដោយផ្ទាល់ ។

The Statistics Department staff of the National Bank of Cambodia can assist users in addressing their data requirements. The National Bank of Cambodia publications are available for sale and subscription services can be arranged. Other special data services are also available, on a user pays basis.

អាសយដ្ឋានទំនាក់ទំនង
CONTACT DETAILS

ធនាគារជាតិនៃកម្ពុជា

NATIONAL BANK OF CAMBODIA

នាយកដ្ឋានស្ថិតិ

Statistics Department

អគារលេខ ៦៩-៧០ មហាវិថីហាណូយ (លេខ១០១៩) ភូមិបាយ៉ាប សង្កាត់ភ្នំពេញថ្មី

ខណ្ឌសែនសុខ រាជធានីភ្នំពេញ

#69-70, Hanoi Blvd. (1019), Phum Bayab, Sangkat Phnom Penh Thmei, Cambodia

អ៊ីម៉ែល : statistics@nbc.org.kh

E-mail : statistics@nbc.org.kh

ទូរស័ព្ទ : (៨៥៥) ២៣ ៧២២ ៥៦៣ – ១១១៥

Telephone: (855) 23 722 563 – 1115

ទូរសារ : (៨៥៥) ២៣ ៤២៦ ១១៧

Facsimile : (855) 23 426 117



ISSN 2074-5680

ផលិតដោយ ធនាគារជាតិនៃកម្ពុជា

Produced by the National Bank of Cambodia